

# INVENTAIRE PATRIMONIAL DES ZONES HUMIDES DE MAYOTTE

## ZONE HUMIDE

Nom	Kahani Ouangani
Situation Géographique	Commune de Ouangani
Typologie	Forêts alluviales de fonds de vallées intérieures
Année de réalisation de l'inventaire	2010
Rédacteur : Nom	Valérie GUIOT

## DELIMITATION DE LA ZONE HUMIDE

Critères de délimitation de la zone humide

<input checked="" type="checkbox"/> Hydrologie (niveaux d'eau, crues, zones d'inondation, fluctuation de la nappe) <input checked="" type="checkbox"/> Présence de sols hydromorphes <input checked="" type="checkbox"/> Présence d'une végétation hydrophyte <input checked="" type="checkbox"/> Périodicité des inondations ou saturation du sol en eau <input checked="" type="checkbox"/> Occupation des terres (limite entre les espaces naturels et les milieux anthropisés)	<input checked="" type="checkbox"/> Répartition et agencement spatial des habitats (types de milieux) <input checked="" type="checkbox"/> Fonctionnement écologique (espace nécessaire à la biologie des espèces : connexions biologiques, relations entre écosystèmes) <input type="checkbox"/> Autres (préciser) : <div style="border: 1px solid black; height: 20px; width: 100%; margin-top: 5px;"></div>
--	--

Commentaires : Zones humides délimitées selon l'agencement spatial des habitats, et avec la combinaison des 2 critères de délimitation, sols hydromorphes et espèces végétales indicatrices de zones humides

Critères de délimitation de l'espace de fonctionnalité

Ensemble de zones humides fonctionnelles et modifiées situées en plaines intérieures en lien avec les Mro oua Coconi ,Hachike et Mroni Rouaka tous 3 alimentant la mangrove de Chiconi (cf Fiche Chiconi Mangajou).

## DESCRIPTION DE LA ZONE HUMIDE

### DESCRIPTION DES MILIEUX DE LA ZONE HUMIDE

Superficie du site :	345,6 ha environ
Surface occupée par des milieux humides (ha ou %) :	116,236 ha environ
Principaux types de milieux humides :	Ripisylve, Raphiaies marécageuses, Erythrinaies et prairies humides
Code Corine étendu DOM le plus proche :	59.20 Marais et prairies humides

### DESCRIPTION DE L'ESPACE DE FONCTIONNALITE

Superficie :	336,7ha
Description des milieux :	Complexe de zones humides regroupant les bordures de cours d'eau, les plaines alluviales et les espaces marécageux insérées dans un paysage agricole et urbain.

## BASSIN VERSANT DE LA ZONE HUMIDE

Nom du bassin versant :

Climat (classes de climat) :   
 Zone pluvieuse : 1300 à 1800 mm/an en moyenne

Météo (station de météo de référence) :

Hydrologie (régime) :

Occupation des sols / Activités dominantes

Milieu agricole dominant sur la zone ; reliques de forêts naturelles ; anciennes plantations de la société Bambao.  
 Milieu naturel en tête de bassin versant : Songorombili pour la partie nord et Monts Bénara pour la partie sud

## USAGES

Activités humaines	Facteurs influençant l'évolution de la zone	Nature de l'influence
Agriculture, pâturage Réseau routier	Canaux de drainage Trous d'eau exploitations occulte de la ressource) Pollution chronique par les hydrocarbures (RN2) Invasions d'espèces exotiques	Directe <input checked="" type="checkbox"/> Indirecte <input checked="" type="checkbox"/>

## INTERETS FONCTIONNELS ET PATRIMONIAUX

### FONCTIONNEMENT DE LA ZONE HUMIDE

Régime hydrique

Entrée d'eau :  Mer/océan  Cours d'eau  Eaux de crues  Nappe phréatique  
 Source  Pluies  Artificielle

et permanence d'entrée d'eau :  Permanente  Saisonnière  Temporaire/intermittente

Indiquer les noms (toponymie) des entrées d'eau :

Sortie d'eau :  Aucune  Permanente  Intermittente  Artificielle

Indiquer les noms (toponymie) des exutoires :

Inondabilité :  Jamais inondé  Exceptionnellement inondé  Régulièrement inondé  
 Toujours inondé

Connexion de la zone par rapport aux entrées et sorties d'eau (symbolisées par une flèche)

Connexion de la zone dans son environnement

Diagnostic fonctionnel

Zones d'eaux libre et végétalisées permanentes  
 Mosaïque de milieux humides variés  
 Zone d'expansion des crues en cas de précipitations exceptionnelles

Principal facteur d'influence : Exondement de certaines parties de la zone par des canaux de drainage  
Morcellement des zones humides par les cultures

**FONCTIONS ECOLOGIQUES ET VALEURS SOCIO-ECONOMIQUES**

Lister les diverses fonctions du milieu :

Hydrologie : stockage des eaux de crues ; recharges et protection des nappes phréatiques  
Hydrobiologie: reproduction des insectes aquatiques  
Ecologie : favorisation de l'avifaune des zones humides, intérêt paysage et valeur scientifique  
Agriculture : cultures vivrières, maraîchage et pâturage

Principal facteur d'influence : Morcellement de la zone humide par les activités agricoles et le pâturage ; infrastructure routière à proximité.

**INTERET PATRIMONIAL**

Principaux facteurs d'intérêt (faune, flore)

Intérêt hydrobiologique : à compléter  
Intérêt floristique modéré à fort, mosaïque de milieux dominés par des espèces introduites  
Intérêt faunistique : à compléter ;

Principal facteur d'influence : Invasions biologiques  
Pollutions chroniques  
Drainage de la zone par les canaux

**STATUTS ET GESTION DE LA ZONE HUMIDE**

**REGIME FONCIER**

Lister les principaux régimes fonciers :

Propriétés privées

**GESTION**

Plan de gestion élaboré OUI  NON

Date de réalisation :  Date de mise en œuvre :

Objectifs du plan de gestion :

Gestionnaire du site :

**INSTRUMENTS CONTRACTUELS, REGLEMENTAIRES ET FINANCIERS**

Lister les moyens existants, en projet ou susceptibles d'être utilisés : Contrats de rivières, SAGE, programmes Life

Outils réglementaires de gestion du site : Code rural et Code de l'environnement (protection des milieux aquatiques)  
Régime forestier, loi sur l'eau  
Documents de planification : Schéma Directeur d'Aménagement et de Gestion des Eaux de Mayotte  
Moyens de surveillance existants : Brigade de la Nature de l'Océan Indien ; SEF et Police de l'eau

**INVENTAIRES**

Lister les inventaires : ZNIEFF, Directive Habitats, Directive Oiseaux, Convention de Ramsar ...

## PROTECTION

Lister les mesures de protection :

## EVALUATION GENERALE DE LA ZONE HUMIDE

Fonctions et valeurs majeures (hydrologiques, écologiques, socio-économiques)

Contribue à l'absorption de l'excédent hydrique par alimentation du complexe aquifère  
 Contribue à la rétention des sédiments et matières en suspension mobilisés par le ruissellement amont  
 Milieu aquatique pérenne permettant la reproduction des insectes aquatiques et l'abreuvement de la faune terrestre

Intérêt patrimonial majeur (faune, flore, habitats ...)

Participation à la diversité des habitats et des espèces du secteur  
 Présence de groupements végétaux indigènes

Bilan des menaces et des facteurs influençant la zone humide (Etat de conservation de la zone, menaces, tendances évolutives)

Etat de conservation : Milieu globalement moyennement conservé ;  
 Menaces : exondement et envahissement par les plantes introduites / pollutions chroniques.  
 Tendances évolutives : raréfaction des surfaces par l'avancée des cultures, du fait des opérations d'exondement (pour l'agriculture)

Orientations d'action

Valoriser la zone en tant que réservoir de biodiversité : Raphiaie  
 Sensibiliser les usagers du site sur les conséquences des drainages, sur la présence d'espèces remarquables et protégées, sur les invasions biologiques.  
 canalisation des pollutions potentielles RN

## DONNEES GENEALES

Pièces jointes

Inventaires flore terrestre et aquatique  
 Plan de situation et photographies

Diagnostic fonctionnel :	Département Mayotte	Commune(s) Ouangani	Code INSEE 98514
--------------------------	------------------------	------------------------	---------------------

Coordonnées Universal Transverse Mercator		Altitude (en m)	Superficie (en ha)
X	Y		
514 349	8582 138	115m	3345,6 environ

Référence carte IGN (1/25000) : 4410 SUD île de Mayotte - Sada



# INVENTAIRE PATRIMONIAL DES ZONES HUMIDES DE MAYOTTE

## PRISES DE VUES

### Kahani Ouangani



▲ Plaine alluviale



▲ Mroni Rouaka



▲ Cascade Barakani



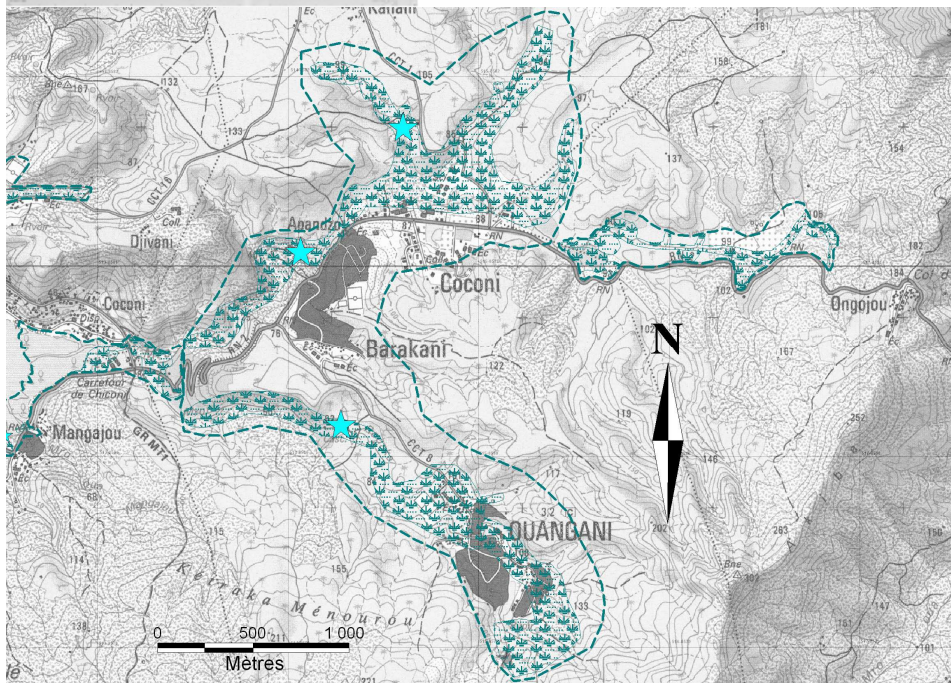
▲ Mont Tchaourembo



# INVENTAIRE PATRIMONIAL DES ZONES HUMIDES DE MAYOTTE

## PLAN DE SITUATION

Kahani Ouangani



D'après carte IGN 1/250

# INVENTAIRE PATRIMONIAL DES ZONES HUMIDES DE MAYOTTE

## INVENTAIRE FLORISTIQUE

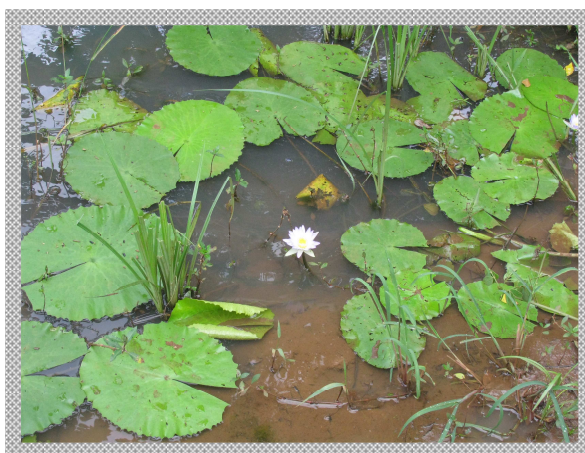
### Kahani Ouangani

- Zones humides situées en plaines intérieures jouxtant les agglomérations de Kahani, Coconi, Barakani et Ouangani, traversées par de nombreux cours d'eau permanents et saisonniers qui alimentent la mangrove de Chiconi ( cf.fiche de Chiconi Mangajou et cf. Ongoujou Coconi).
- Complexe diversifié de milieux humides regroupant les rives des cours d'eau ainsi que la zone d'expansion des crues, de petites prairies humides, des espaces à engorgements marécageux peuplés de raphias, inséré dans un paysage agricole et urbain. La zone est enrichie de 3 casacades : Valarano, Barakani et Ouangani.



- Ripisylve et plaine alluviale : zone à réseau hydrographique très important, alimentée par différents cours d'eau temporaires et permanents ; les berges généralement très anthropisées sont marquées par une végétation d'agro forêt dominée par différentes espèces exotiques *Castilloa elastica*, *Areca catechu* *Syzygium jambos*, *Coffea canephora* *Mangifera indica*, *Spathodea campanulata*... ; en revanche certaines rives sont peuplées d'espèces indigènes *Erythrina fusca*, *Raphia farinifera*, *Typhonodorum lindleyanum* enrichies de nombreuses fougères terrestres et épiphytes dont une espèce protégée *Angiopteris madagascariensis*. Les cultures vivrières et maraîchères occupent les plaines mais on observe des reliques d'anciennes plaines alluviales à *Erythrina fusca* et *Typhonodorum lindleyanum* aux abords du Mro oua Hachiké. On note la présence d'une herbacée sur les rives *Dieffenbachia seguine* ainsi que celle d'une liane épineuse *Rubus alceifolius* toutes deux très envahissantes.

- Prairies humides : le long des cours d'eau temporaires, de petites prairies humides abritent différentes formations herbacées : une fougère aquatique *Marsilea cf minuta* avec *Lindernia rotundifolia*, *Ipomea aquatica* ; on observe également des formations à *Cyclosorus interruptus*, *Scleria racemosa* et *Struchium sparganophorum* ainsi que des associations à *Nymphaea caerulea* et cyperacées. Ces micro-zones sont ponctuées de parcelles agricoles drainées par des canaux.





- Forêts marécageuses à *Raphia farinifera* : ce palmier de 15m de hauteur abrite sur ses trocs une fougère épiphyte *Stenochlaena tenuifolia* ; l'étage inférieur est peuplé d'une grande herbacée *Typhonodorum lindleyanum* et d'une fougère terrestre *Cyclosorus interruptus* ; quelques pieds de *Erythrina fusca* arbre de 20 m à tronc épineux et contreforts enrichissent ces espaces. Ces groupements installés sur des cours d'eau temporaires à périodicité d'inondation variable suivant la saison sont assez fréquents dans la zone mais subsistent à l'état de reliques et sont soumis à l'invasion de pestes végétales principalement *Rubus alceifolius* et *Clidemia hirta*.



- Eléments faunistiques : grand réservoir faunistique dans les zones marécageuses (avifaune) les prairies humides libellules et papillons. A compléter.
- D'une manière générale, la zone est fortement dégradée : les différents milieux qui la composent restent à l'état relictuel et tous sont visiblement menacés par l'avancée des cultures et l'expansion des espèces exotiques envahissantes. Il serait nécessaire de préserver certains espaces à forte valeur patrimoniale notamment les raphiaies.
- Une gestion de la végétation envahissante pourrait être nécessaire concernant principalement les espèces *Dieffenbachia seguine* et *Rubus alceifolius*



Tableau : Abondance des espèces végétales inventoriées sur le site

CONSERVATOIRE BOTANIQUE NATIONAL DE MASCARIN							
INDEX COMMENTÉ DE LA FLORE VASCULAIRE (Trachéophytes) DE MAYOTTE [version 2010.1 // mise à jour du 22 février 2010]							
Coordinateur : V. Boulet [Auteurs principaux : F. Barthelat, V. Boulet, G. Viscardi ; Collaborateurs : F. Picot, M. Mchangama, B.A. Sifari]							
NOM BOTANIQUE	FAMILLE	Nom vernaculaire	STATUT GÉNÉRAL MAYOTTE	ENDÉMICITÉ	INVASIBILITÉ	PROTECTION RÉGIONALE	Abondance dans la zone
<i>Acampe pachygloussa</i> Rchb. f.	Orchidaceae		I	0	X		r
<i>Aeschynomene uniflora</i> E. Mey.	Fabaceae	chitsuze	I	0	X		r
<i>Alangium salviifolium</i> (L. f.) Wangerin	Cornaceae		I	0	X		r
<i>Albizia chinensis</i> (Osbeck) Merr.	Fabaceae		X	0	5		+
<i>Alternanthera sessilis</i> (L.) R. Br. ex DC.	Amaranthaceae		I	0	X		+
<i>Ammannia</i> cf. <i>multiflora</i> Roxb.	Lythraceae		K	0			r
<i>Angiopteris madagascariensis</i> de Vriese	Marattiaceae		I	W3c	X	R1	r
<i>Areca catechu</i> L.	Arecaceae	mvovo	X	0	4		1
<i>Argemone trewooides</i> (Baill.) Pax et K. Hoffm.	Euphorbiaceae	sari kafe	I	GC	X		i
<i>Artocarpus altilis</i> (Parkinson) Fosberg	Moraceae		Q	0			1
<i>Artocarpus heterophyllus</i> Lam.	Moraceae	mfenesi	Q	0	2		1
<i>Bambusa vulgaris</i> Schrad. ex Wendl.	Poaceae	mbambou	X	0			1
<i>Barringtonia racemosa</i> (L.) Spreng.	Lecythidaceae	Msilibari	I	0	X		1
<i>Bixa orellana</i> L.	Bixaceae	Mjengafre	Q	0	2		r
<i>Cananga odorata</i> (Lam.) Hook. f. et Thomson	Annonaceae		Q	0	1		1
<i>Canna indica</i> L.	Cannaceae		Q	0	2		r
<i>Castilla elastica</i> Sessé	Moraceae		X	0	3		1
<i>Celtis africana</i> Burm. f.	Ulmaceae		I	0	X		i
<i>Christella dentata</i> (Forssk.) Brownsey et Jermy	Thelypteridaceae		I	0	X		+
<i>Clidemia hirta</i> (L.) D. Don	Melastomataceae	M'fobo	X	0	4		+
<i>Cocos nucifera</i> L.	Arecaceae	mnadzi irachi	X	0			1
<i>Coffea canephora</i> A. Froehner	Rubiaceae		Q	0			1
<i>Coix lacryma-jobi</i> L.	Poaceae		X	0	1		+
<i>Cola nitida</i> (Vent.) Schott et Endl.	Malvaceae		Q				r
<i>Colocasia esculenta</i> (L.) Schott	Araceae	majimbi	Q	0			1
<i>Commelina diffusa</i> Burm. f.	Commelinaceae	Domoure titi m'routoutou	I	0	X		+
<i>Cucumis anguria</i> L.	Cucurbitaceae		I				r
<i>Cycas thouarsii</i> R. Br. ex Gaudich.	Cycadaceae	chirangu m'ba	X	0	0		l
<i>Cyclosorus interruptus</i> (Willd.) H. Itô	Thelypteridaceae		I	0	X		+
<i>Cyperus iria</i> L.	Cyperaceae		I	0	X		r
<i>Cyperus difformis</i> L.	Cyperaceae	Ndrawe masera	I	0	X		r
<i>Dendrocalamus giganteus</i> Munro	Poaceae		Q	0			+
<i>Dieffenbachia seguine</i> (Jacq.) Schott	Araceae		Q	0	3		1
<i>Elaeis guineensis</i> Jacq.	Arecaceae		Q	0			+
<i>Entada rheedei</i> Spreng.	Fabaceae		I	0	X		r
<i>Erythrina fusca</i> Lour.	Fabaceae		I	0	X		1
<i>Ficus lutea</i> Vahl	Moraceae		I	0	X		+
<i>Flagellaria indica</i> L.	Flagellariaceae		I	0	X		+
<i>Gouania laxiflora</i> Tul.	Rhamnaceae		I	GC	X		r
<i>Hernandia nymphaeifolia</i> (Presl) Kubitzki	Hernandiaceae		I	0	X		i
<i>Impatiens auricomma</i> Baill.	Balsaminaceae		I	C	X		r
<i>Ipomoea aquatica</i> Forssk.	Convolvulaceae		I	0	X		r
<i>Ipomoea carnea</i> Jacq. subsp. <i>fistulosa</i> (Mart. ex Choisy) D.F. Austin	Convolvulaceae		Q	0			r
<i>Justicia gendarussa</i> Burm. f.	Acanthaceae		Q	0			+
<i>Lantana camara</i> L.	Verbenaceae		X	0	5		+

Lindernia rotundifolia (L.) Alston	Plantaginaceae		I	0	X		r
Litsea glutinosa (Lour.) C. Rob.	Lauraceae		X	0	5		1
Mangifera indica L.	Anacardiaceae		X	0	3		1
Marsilea cf. minuta L.	Marsileaceae		I	0	X		r
Microsorium punctatum (L.) Copel.	Polypodiaceae	Mohono mule bolé	I	0	X		r
Mimosa pudica L.	Fabaceae		X	0	3		r
Mimusops comorensis Engl.	Sapotaceae		I	C	X		i
Musa x paradisiaca L.	Musaceae		Q	0			1
Nephrolepis biserrata (Sw.) Schott	Davalliaceae						1
Nymphaea caerulea Savigny	Nymphaeaceae	Pinza godany	I	0	X		r
Pandanus mayotteensis H. St.John	Pandanaceae						r
Panicum sp	Poaceae		I	0	X		r
Paspalum conjugatum P.J. Bergius	Poaceae	Sari mlua	I	Y	X		+
Pennisetum purpureum Schumac.	Poaceae						1
Persicaria senegalensis (Meisn.) Soják	Polygonaceae		I	0	X		r
Phymatosorus scolopendria (Burm. f.) Pic. Serm.	Polypodiaceae		Q	0	2		r
Piper sarmentosum Roxb.	Piperaceae	Moho Béni	I	0	X		r
Pityrogramma calomelanos (L.) Link	Adiantaceae		I	0	X		r
Platyterium alcorni Desv.	Polypodiaceae		I	0	X		r
Polyscias mayottensis Lowry, O. Pascal et Labat	Araliaceae		I	C	X		i
Pothos scandens L.	Araceae		I	0	X		r
Pseuderanthemum tunicatum (Afzel.) Milne-Redh.	Acanthaceae		I	0	X		r
Psopocarpus scandens (Endl.) Verdc.	Fabaceae		I	0	X		+
Pterocarpus indicus Willd.	Fabaceae		Q	0	1		+
Pycreus polystachyos (Rottb.) P. Beauv.	Cyperaceae		K	0			r
Raphia farinifera (Gaertn.) Hyl.	Arecaceae		I	0	X		1
Rinorea spinosa (Boivin ex Tul.) Baill.	Violaceae		I	GC	X		r
Rubus alceifolius Poir.	Rosaceae		X	0	3		2
Saba comorensis (Bojer) Pichon	Apocynaceae		I	0	X		+
Scleria racemosa Poir.	Cyperaceae		I		X		r
Senna alata (L.) Roxb.	Fabaceae	Hasa ndrume	X	0	3		r
Senna hirsuta (L.) H.S. Irwin et Barneby	Fabaceae		X	0			r
Spathodea campanulata P. Beauv.	Bignoniaceae		X	0	4		1
Stenochlaena tenuifolia (Desv.) Moore	Blechnaceae		I	0	X		+
Sterculia foetida L.	Malvaceae		X	0	3		r
Struchium sparganophorum (L.) Kuntze	Asteraceae	M'lalihapana	X	0			r
Syzygium jambos (L.) Alston	Myrtaceae		I	0	X		1
Tabernaemontana coffeoides Bojer ex A. DC.	Apocynaceae		I	GCS	X		i
Tambourissa leptophylla (Tul.) A. DC.	Monimiaceae		I	GC	X		i
Terminalia catappa L.	Combretaceae		I	0	X		1
Theobroma cacao L.	Malvaceae		Q	0			+
Typhonodorum lindleyanum Schott.	Araceae	Bunga muri	I		0X		1

**Légende :**

i : 1 individu  
 r : quelques individus  
 + : < 1 %  
 1 : 1 < 5%  
 2 : 5% < 25%

**Statut :**

I : indigène  
 K : Cryptogène  
 Q : Cultivé  
 X : exotique (introduite)