

INVENTAIRE PATRIMONIAL DES ZONES HUMIDES DE MAYOTTE

ZONE HUMIDE

Nom	Mronabéja
Situation Géographique	Commune de Kani Keli
Typologie	Ripisylve et complexe marécageux littoral
Année de réalisation de l'inventaire	2010
Rédacteur : Nom	Valérie GUIOT

DELIMITATION DE LA ZONE HUMIDE

Critères de délimitation de la zone humide

<input checked="" type="checkbox"/> Hydrologie (niveaux d'eau, crues, zones d'inondation, fluctuation de la nappe) <input checked="" type="checkbox"/> Présence de sols hydromorphes <input checked="" type="checkbox"/> Présence d'une végétation hydrophyte <input checked="" type="checkbox"/> Périodicité des inondations ou saturation du sol en eau <input checked="" type="checkbox"/> Occupation des terres (limite entre les espaces naturels et les milieux anthropisés)	<input checked="" type="checkbox"/> Répartition et agencement spatial des habitats (types de milieux) <input type="checkbox"/> Fonctionnement écologique (espace nécessaire à la biologie des espèces : connexions biologiques, relations entre écosystèmes) <input type="checkbox"/> Autres (préciser) : <div style="border: 1px solid black; height: 20px; width: 100%; margin-top: 5px;"></div>
--	---

Commentaires : Zones humides délimitées selon l'agencement spatial des habitats, et avec la combinaison des 2 critères de délimitation, sols hydromorphes et espèces végétales indicatrices de zones humides

Critères de délimitation de l'espace de fonctionnalité

Ensemble des zones humides fonctionnelles et des zones modifiées installées dans la baie profonde et encaissée de Mronabéja, délimitées par le Mont Choungui en amont et l'océan à l'aval.

DESCRIPTION DE LA ZONE HUMIDE

DESCRIPTION DES MILIEUX DE LA ZONE HUMIDE

Superficie du site :	50,51 ha environ
Surface occupée par des milieux humides (ha ou %) :	6 ha environ (hors mangrove)
Principaux types de milieux humides :	Ripisylve ; Estuaire sur vase ; Mangrove.
Code Corine Biotope étendu DOM le plus proche :	14.01 Mangrove et arrière mangrove

DESCRIPTION DE L'ESPACE DE FONCTIONNALITE

Superficie :	50,51 ha
Description des milieux :	Mosaïque de milieux humides insérés dans un paysage agricole au sein d'une plaine alluviale depuis les zones rivulaires du cours d'eau principal de Mronabéja jusqu'à l'océan.

BASSIN VERSANT DE LA ZONE HUMIDE

Nom du bassin versant :

Climat (classes de climat) :
 Zone pluvieuse : de 800 à 1200 mm/an

Météo (station de météo de référence) :

Hydrologie (régime) :

Occupation des sols / Activités dominantes

Milieu forestier naturel en tête de bassin versant : Crêtes du Sud.

USAGES

Activités humaines	Facteurs influençant l'évolution de la zone	Nature de l'influence
Agriculture Elevage Urbanisation Pollutions et nuisances	Mise en culture, pâturage Habitats humains Rejets des eaux usées Remblais Trous d'eau (exploitation occulte de la ressource en eau)	Directe <input checked="" type="checkbox"/> Indirecte <input type="checkbox"/>

INTERETS FONCTIONNELS ET PATRIMONIAUX

FONCTIONNEMENT DE LA ZONE HUMIDE

Régime hydrique

Entrée d'eau : Mer/océan Cours d'eau Eaux de crues Nappe phréatique
 Source Pluies Artificielle

et permanence d'entrée d'eau : Permanente Saisonnière Temporaire/intermittente

Indiquer les noms (toponymie) des entrées d'eau :

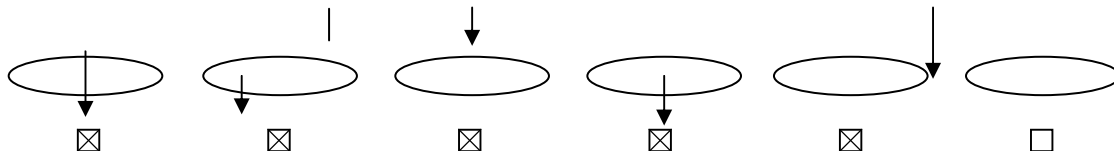
Sortie d'eau : Aucune Permanente Intermittente Artificielle

Indiquer les noms (toponymie) des exutoires :

Inondabilité : Jamais inondé Exceptionnellement inondé Régulièrement inondé
 Toujours inondé

Connexion de la zone par rapport aux entrées et sorties d'eau (symbolisées par une flèche)

Connexion de la zone dans son environnement



Diagnostic fonctionnel :

Principal facteur d'influence : Météorologie : régime des précipitations

FONCTIONS ECOLOGIQUES ET VALEURS SOCIO-ECONOMIQUES

Lister les diverses fonctions du milieu :

Hydrologie : rétention des eaux de ruissellement et sédiments /zone d'expansion des crues/ alimentation des nappes ; rôle naturel de protection contre l'érosion
 Hydrobiologie: espaces de nutrition reproduction et de protection pour la faune terrestre et marine
 Ecologie : favorisation de l'avifaune des zones humides ; mosaïque de milieux humides variés
 Agriculture : agriculture et élevage

Principal facteur d'influence : Assèchement et comblement de certaines parties de la zone par remblais, enrochement du cours d'eau principal

INTERET PATRIMONIAL

Principaux facteurs d'intérêt (faune, flore)

Intérêt hydrobiologique : à compléter
 Intérêt floristique modéré à fort (mosaïque de milieux, certains, de fort intérêt patrimonial, d'autres de faible intérêt) Intérêt paysager
 Intérêt faunistique : à compléter

Principal facteur d'influence : Fragmentation des milieux naturels
 Installation de lianes dans les milieux dégradés
 Enrochement du cours d'eau principal, remblais

STATUTS ET GESTION DE LA ZONE HUMIDE

REGIME FONCIER

Lister les principaux régimes fonciers :

Propriétés privées
 Domaine public maritime , régime forestier, loi littoral, loi sur l'eau

GESTION

Plan de gestion élaboré OUI NON

Date de réalisation : Date de mise en œuvre :

Objectifs du plan de gestion :

Gestionnaire du site :

INSTRUMENTS CONTRACTUELS, REGLEMENTAIRES ET FINANCIERS

Lister les moyens existants, en projet ou susceptibles d'être utilisés : Sdage

Outils réglementaires de gestion du site : Code rural et Code de l'environnement (protection des milieux aquatiques) / statut mangrove : domaine public maritime , régime forestier, loi littoral, loi sur l'eau
 Documents de planification : Schéma Directeur d'Aménagement et de Gestion des Eaux de Mayotte
 Moyens de surveillance existants : Brigade de la Nature de l'Océan Indien ; Service Environnement et Forêt

INVENTAIRES

Lister les inventaires : ZNIEFF, Directive Habitats, Directive Oiseaux, Convention de Ramsar ...

Atlas des mangroves de Mayotte Laulan Priscilla SENV / DAF 2006.
 CREMADES C, 2010, *Cartographie et dynamique des habitats naturels des mangroves de Mayotte*, Direction de l'Agriculture et de la Forêt de Mayotte, 70p.



PROTECTION

Lister les mesures de protection :

Statut mangrove : Domaine public maritime , régime forestier, loi littoral, loi sur l'eau

EVALUATION GENERALE DE LA ZONE HUMIDE

Fonctions et valeurs majeures (hydrologiques, écologiques, socio-économiques)

Contribue à l'absorption de l'excédent hydrique

Contribue à la rétention des sédiments et matières en suspension mobilisés par le ruissellement amont

Milieu aquatique pérenne (pour partie) permettant la reproduction des insectes aquatiques, l'abreuvement de la faune terrestre, la reproduction et l'alimentation de la faune marine.....

Milieu agricole extensif (pour partie) : culture vivrières et élevage

Intérêt patrimonial majeur (faune, flore, habitats ...)

Participation à la diversité des habitats et des espèces du secteur

Bilan des menaces et des facteurs influençant la zone humide (Etat de conservation de la zone, menaces, tendances évolutives)

Etat de conservation : Milieu globalement moyennement conservé, totalement modifié sur plaines alluviales : grandes bananeraies et cocoteraie avec drainages. Forte érosion sur le littoral , disparition de la mangrove avec déchaussement des palétuviers

Menaces : exondement et invasions d'espèces envahissantes en milieux ouverts

Tendances évolutives : raréfaction des surfaces du fait des mises en cultures et de l'urbanisation.

Orientations d'action

Sensibiliser les usagers du site sur les conséquences de la fragmentation des milieux naturels, sur les dépôts sauvages et remblais...

DONNEES GENERALES

Pièces jointes

Inventaires flore terrestre

Plan de situation et photographies

Diagnostic fonctionnel :	Collectivité Départementale	Commune(s)	Code INSEE
	Mayotte	Kani-Kéli	98509

Coordonnées Universal Transverse Mercator		Altitude (en m)	Superficie (en ha)
X	Y		
513 646	8565 219	15 m	50,51 ha environ

Référence carte IGN (1/25000) : 4410 SUD île de Mayotte - Sada

INVENTAIRE PATRIMONIAL DES ZONES HUMIDES DE LA REUNION

PRISES DE VUES

Mronabéja



▲ *Vue d'ensemble baie Mronabéja*



▲ *Plaine dominée par le Mont Choungui*



▲ *Forêt littorale*



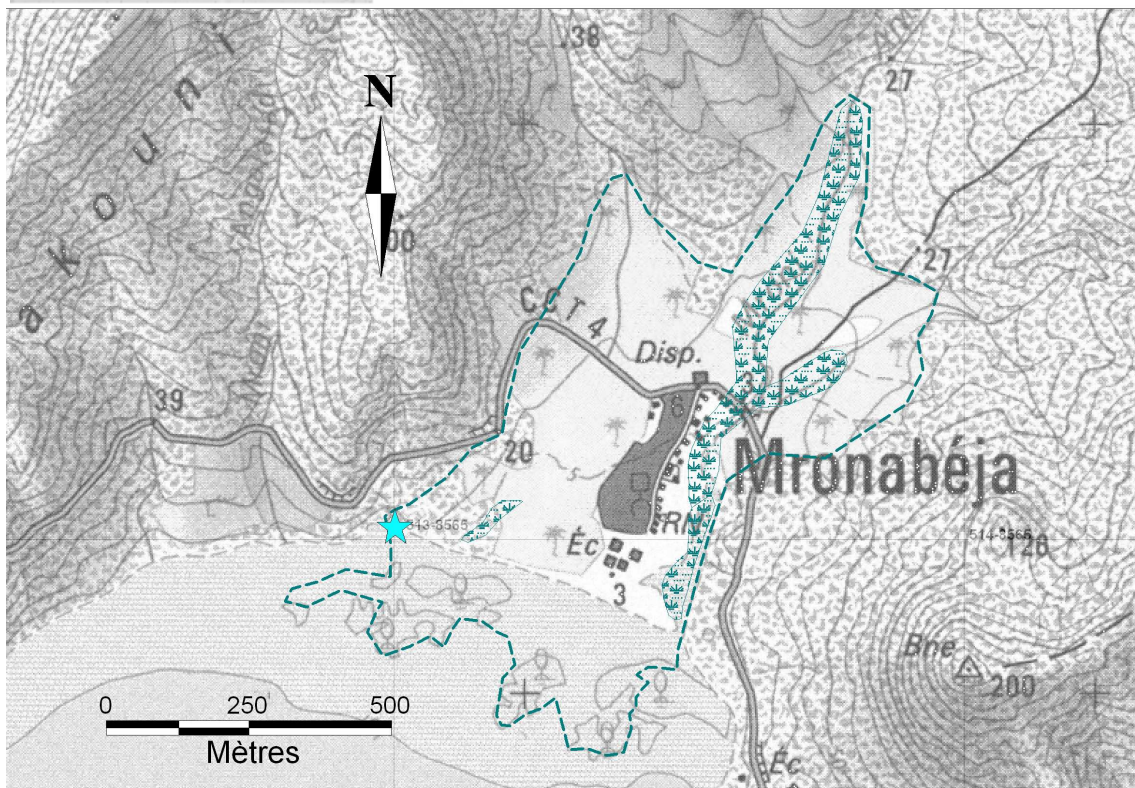
▲ *Embouchure Mroni Amanana*

Crédit photo : CBNM

INVENTAIRE PATRIMONIAL DES ZONES HUMIDES DE MAYOTTE

PLAN DE SITUATION

Mronabéja



D'après carte IGN 1/2500

INVENTAIRE PATRIMONIAL DES ZONES HUMIDES DE MAYOTTE

INVENTAIRE FLORISTIQUE

Mronabéja

- La zone humide de Mronabéja est située dans une baie profonde et encaissée, au pied du Mont Choungui, dans la commune de Kani-Kéli. Elle est alimentée par un réseau hydrographique assez dense représenté principalement par le Mroni Amanana . Elle est caractérisée par les zones rivulaires des cours d'eau ainsi que par un reliquat de complexe marécageux littoral qui englobe le village Mronabéja en contact direct avec l'océan.



Enrochement du cours d'eau au cœur du village ►

- Ripisylve:** les différents cours d'eau temporaires et permanents cheminent dans une vaste plaine cultivée : cultures vivrières (bananiers, manioc) essences d'agro forêt arbres à pain, jacquiers, manguiers, cocotiers mais aussi maraîchage occupent les espaces. La végétation des zones rivulaires est assez diversifiée : elle est composée d'essences indigènes *Raphias farinifera*, *Erythrina fusca*, *Ficus sycomorus*, *Barringtonia racemosa*, *Phoenix reclinata*, *Albizia glaberrima*... et introduites *Areca catechu*, *Mangifera indica*, *Albizia lebeck* et *chinensis*... Localement, sur affluent, des milieux ouverts sont propices à l'installation d'une plante herbacée aquatique *Ipomoea aquatica* associée à quelques individus *Typhonodorum lindleyanum*.



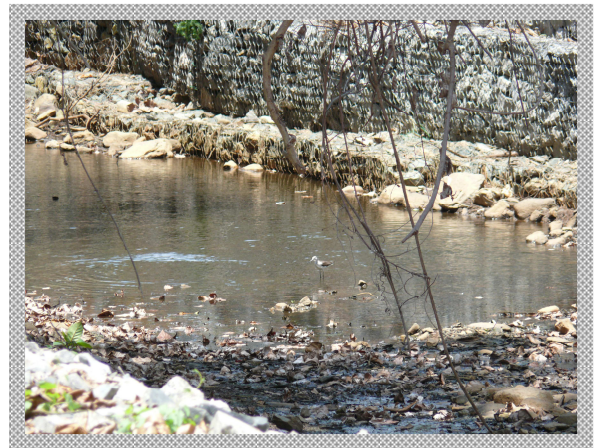
- Vasière estuarienne :** à chaque extrémité de la baie, deux embouchures présentent 2 faciès différents : côté ouest les berges sont peuplées de *Hibiscus tiliaceus* et *Heritiera littoralis* ; un éboulis de roches basaltiques en limite d'embouchure accueille des essences de forêt sèche *Sterculia madagascariensis*, *Tamarindus indica*, *Albizia lebeck* et *Mimusops comorensis* ; à proximité quelques individus du palmier *Phoenix reclinata* associé à la liane *Derris trifoliata* sont installés sur substrat vaseux, insérés au sein des cultures de cocotiers et bananiers. Côté est, le paysage est singulier: des associations de palétuviers *Avicennia marina* et *Sonneratia alba* puis en amont *Avicennia marina* et *Rhizophora mucronata* habitent le cours d'eau. Rive gauche, les berges abritent des essences arborées exotiques filaos *Casuarina equisetifolia*, *Acacia auriculiformis* ; rive droite, une végétation naturelle est installée *Heritiera littoralis*, *Hibiscus tiliaceus*, *Phoenix reclinata*...





- *Heritiera littoralis*: 3 individus de cette arbre d'arrière mangrove sont visibles en fin de baie en arrière du cordon dunaire associés à des essences de forêt sèche *Sterculia madagascariensis* et *Mimusops comorensis*; la présence de cet arbre semble correspondre au débouché d'un cours d'eau temporaire.

- Eléments faunistiques : Présence du chevalier guignette sur le cours d'eau ; Abondance des mainates *Acridotheres tristis*



- D'une manière générale, la zone humide de Mronabéja est fortement perturbée : la mangrove subit une forte érosion ce qui entraîne une faible densité des palétuviers ; il n'existe pas de formations d'arrière mangrove. L'évacuation des eaux usées malgré la présence d'une station de lagunage dans le village remet en question le système d'assainissement ; d'importants remblais sur les rives du Mroni Amanana sont à déplorer. L'intérêt majeur de cette zone humide tient tant de son fonctionnement hydraulique que de sa composition floristique qui présente quelques beaux groupements de végétaux indigènes au niveau des embouchures ce qui confère à la zone un certain intérêt paysager.



▲ Remblais sur berges du Mroni Amanana



▲ Déchaussement des palétuviers

Tableau : Abondance des espèces végétales inventoriées sur le site de Mronabéja

CONSERVATOIRE BOTANIQUE NATIONAL DE MASCARIN								
INDEX COMMENTÉ DE LA FLORE VASCULAIRE (Trachéophytes) DE MAYOTTE [version 2010.1 // mise à jour du 22 février 2010]								
Coordinateur : V. Boulet [Auteurs principaux : F. Barthelat, V. Boulet, G. Viscardi ; Collaborateurs : F. Picot, M. Mchangama, B.A. Sifari]								
NOM BOTANIQUE	FAMILLE	Nom vernaculaire	STATUT GÉNÉRAL MAYOTTE	RARETÉ MAYOTTE	ENDÉMICITÉ	INVASIBILITÉ	PROTECTION RÉGIONALE	Abondance dans la zone
<i>Acacia auriculiformis</i> A. Cunn. ex Benth.	Fabaceae		Q	C	0	4		r
<i>Acacia farnesiana</i> (L.) Willd.	Fabaceae	Mugu m'tsinzano	X	C	0	3		i
<i>Acacia mangium</i> Willd.	Fabaceae		Q	C	0	4		i
<i>Acampe pachyglissa</i> Rchb. f.	Orchidaceae		I	C	0	X		r
<i>Adansonia digitata</i> L.	Malvaceae	mbuiu	I	CC	0	X		+
<i>Albizia chinensis</i> (Osbeck) Merr.	Fabaceae		X	AC	0	5		+
<i>Albizia glaberrima</i> (Schumach. et Thonn.) Benth.	Fabaceae		I?	PC	0	X		+
<i>Albizia lebbeck</i> (L.) Benth.	Fabaceae	bunwara	X	CC	0	5		1
<i>Albizia saman</i> (Jacq.) F. Muell.	Fabaceae	mgilantze ndrume	X	C	0	2		i
<i>Annona senegalensis</i> Pers.	Annonaceae	konokono manga	X	CC	0	3		r
<i>Areca catechu</i> L.	Arecaceae	mvovo	X	CC	0	4		1
<i>Artocarpus altilis</i> (Parkinson) Fosberg	Moraceae		Q	CC	0			1
<i>Artocarpus heterophyllus</i> Lam.	Moraceae	mfenesi	Q	CC	0	2		1
<i>Avicennia marina</i> (Forssk.) Vierh.	Acanthaceae	Msiri	I	CC	0	X		1
<i>Barringtonia racemosa</i> (L.) Spreng.	Lecythidaceae	Msilibari	I	AC	0	X		1
<i>Borassus aethiopicum</i> Mart.	Arecaceae		I	AR	0	X		i
<i>Caesalpinia bonduc</i> (L.) Roxb.	Fabaceae	mtso	I	AC	0	X		r
<i>Calophyllum inophyllum</i> L.	Clusiaceae	Mtondro	I	C	0	X		1
<i>Cananga odorata</i> (Lam.) Hook. f. et Thomson	Annonaceae		Q	CC	0	1		r
<i>Casuarina equisetifolia</i> L.	Casuarinaceae		Q	PC	0	1		r
<i>Cocos nucifera</i> L.	Arecaceae	mnadzi irachi	X	CC	0			2
<i>Colubrina asiatica</i> (L.) Brongn.	Rhamnaceae	mori pouvou	I	AC	0	X		r
<i>Cordia myxa</i> L.	Boraginaceae	mrovu	X	C	0	3		i
<i>Derris trifoliata</i> Lour.	Fabaceae	Tandri Ourouva	I	PC	0	X		+
<i>Erythroxylum corymbosum</i> Boivin ex Baill.	Erythroxylaceae		I	PC	GC	X		r
<i>Ficus sycomorus</i> L.	Moraceae		I	C	0	X		r
<i>Flacourtia indica</i> (Burm. f.) Merr.	Salicaceae		K	AC	0	5		i
<i>Gliricidia sepium</i> (Jacq.) Kunth ex Walp.	Fabaceae		Q	CC	0			r
<i>Grisollea myrianthea</i> Baill.	Icacinaceae		I	CC	GC	X		r
<i>Heritiera littoralis</i> Aiton	Malvaceae		I	AC	0	X		r
<i>Hernandia nymphaeifolia</i> (Presl) Kubitzki	Hernandiaceae		I	AR	0	X		r
<i>Hibiscus tiliaceus</i> L.	Malvaceae		I	AC	0	X		1
<i>Hyphaene coriacea</i> Gaertn.	Arecaceae		I	C	0	X		i
<i>Ipomoea aquatica</i> Forssk.	Convolvulaceae		I	C	0	X		+
<i>Ipomoea pes-caprae</i> (L.) R. Br.	Convolvulaceae		I	CC	0	X		+
<i>Jatropha curcas</i> L.	Euphorbiaceae		Q	CC	0	4		+
<i>Lantana camara</i> L.	Verbenaceae		X	CC	0	5		1
<i>Litsea glutinosa</i> (Lour.) C. Rob.	Lauraceae		X	CC	0	5		+

Mangifera indica L.	Anacardiaceae		X	CC	0	3		2
Manihot esculenta Crantz	Euphorbiaceae		Q	CC	0	1		1
Mimusops comorensis Engl.	Sapotaceae		I	AC	C	X		1
Morinda citrifolia L.	Rubiaceae		I	AC	0	X		r
Musa x paradisiaca L.	Musaceae		Q	CC	0			2
Phoenix reclinata Jacq.	Arecaceae		I	C	0	X		1
Pyrostria anjouanensis Arènes ex Cavaco	Rubiaceae		I	C	GC	X		+
Raphia farinifera (Gaertn.) Hyl.	Arecaceae		I	AC	0	X		+
Rhizophora mucronata Lam.	Rhizophoraceae		I	C	0	X		+
Saba comorensis (Bojer) Pichon	Apocynaceae		I	CC	0	X		1
Scoparia dulcis L.	Scrophulariaceae		K	PC	0		0	r
Flueggea virosa (Roxb. ex Willd.) Voigt	Phyllanthaceae		K	CC	0			1
Saccharum officinarum L.	Poaceae		Q	C	0			+
Senna siamea (Lam.) H.S. Irwin et Barneby	Fabaceae		Q	AC	0			r
Sonneratia alba Sm.	Lythraceae		I	AC	0	X		+
Sporobolus tenuissimus (Mart. ex Schrank) Kuntze	Poaceae		I	AR	0	X		+
Sterculia madagascariensis R. Br.	Malvaceae		I	AC	GC	X		1
Tamarindus indica L.	Fabaceae		I	C	0	X		+
Terminalia catappa L.	Combretaceae		I	C	0	X		2
Typhonodorum lindleyanum Schott	Araceae		I	AC	0	X		r
Vangueria madagascariensis J.F. Gmel.	Rubiaceae		K	AC	0			r
Vanilla planifolia Jacks.	Orchidaceae		Q	C	0	1		r
Vitex trifolia L.	Lamiaceae		I?	AR	0	X		i

Légende :

i : 1 individu
 r : quelques individus
 + : < 1 %
 1 : 1 < 5%
 2 : 5% < 25%

Statut :

I : indigène
 K : Cryptogène
 Q : Cultivé
 X : exotique (introduite)
 GC : Madagascar Comores