



Etude de préfiguration d'un espace protégé dans les forêts publiques de Mayotte

Convention N° 2013-138/DEAL/SEPR

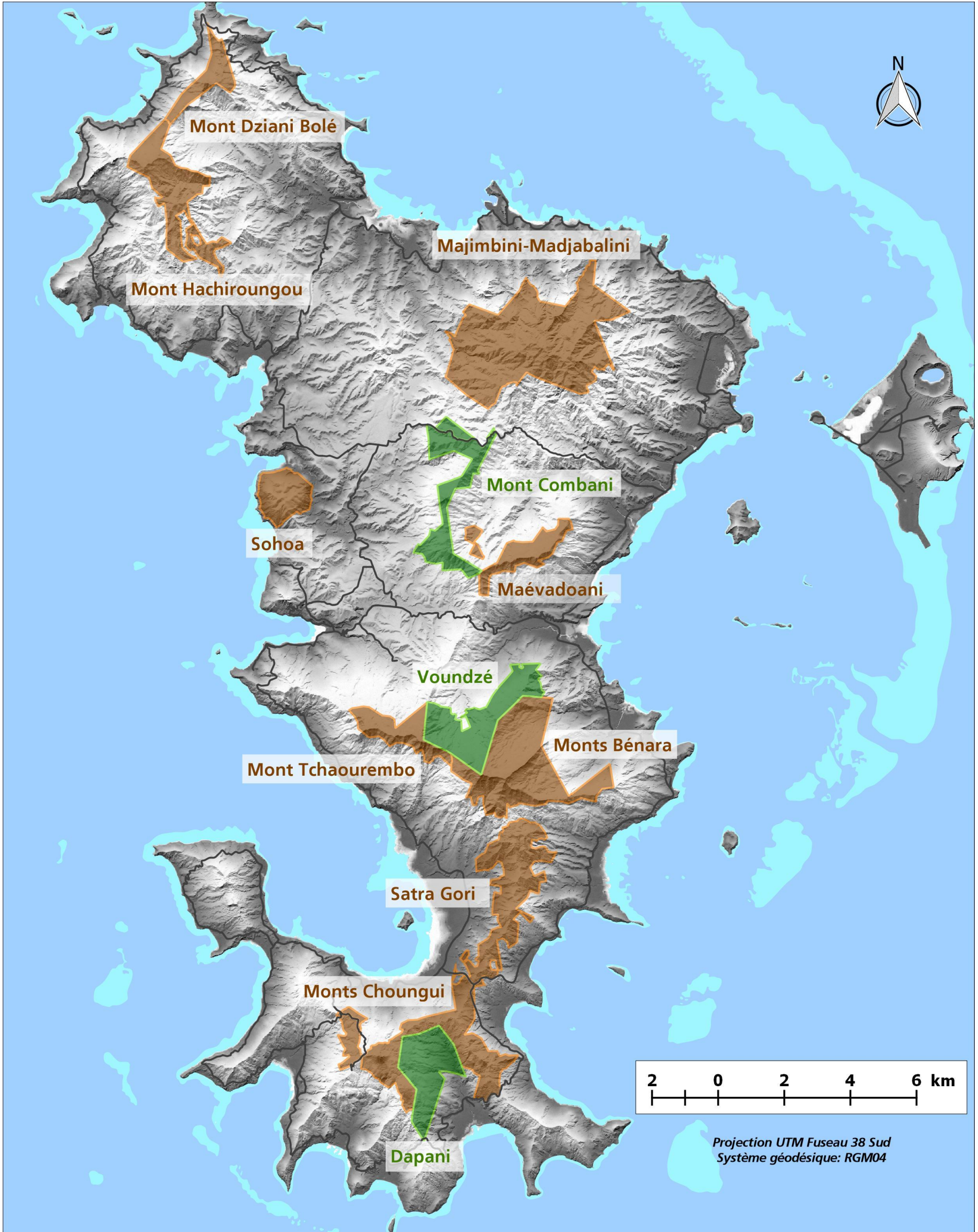
Atlas cartographique

Table des cartes

Carte 1 : Localisation des forêts domaniales et départementales de Mayotte.....	4
Carte 2 : Cartographie des pentes.	5
Carte 3 : Précipitations annuelles.	6
Carte 4 : Réseau hydrographique.....	7
Carte 5 : Carte géologique: massif des Crêtes du Nord	8
Carte 6 : Carte géologique: massif de Majimbini	9
Carte 7 : Carte géologique: massifs de Songoro Mbili et Sohoa.....	10
Carte 8 : Carte géologique: massif des Monts Bénara	11
Carte 9 : Carte géologique: massif des Crêtes du Sud	12
Carte 10 : Carte morphopédologique	13
Carte 11 : Les secteurs bioclimatiques.....	14
Carte 12 : Typologie forestière simplifiée.....	15
Carte 13 : Typologie forestière: massif des Crêtes du Nord	16
Carte 14 : Typologie forestière: massif de Majimbini.....	17
Carte 15 : Typologie forestière: massifs de Songoro Mbili et Sohoa.....	18
Carte 16 : Typologie forestière: massifs des Monts Bénara	19
Carte 17 : Typologie forestière: massif des Crêtes du Sud	20
Carte 18 : Préfiguration du zonage des ZIP flore de types 1 et 2.	21
Carte 19 : Espaces patrimoniaux au titre de la flore.....	22
Carte 20: Transects de comptage pour le recensement des lémuriers bruns en forêts publiques.....	23
Carte 21 : Proposition de zonage ZNIEFF lémurien et couverture arborée.....	23
Carte 22 : Arbres-gîte utilisés par les roussettes.	24
Carte 23: Préfiguration de zonage des ZICO.	25
Carte 24 : Localisation des inventaires herpétofaune : massif des Crêtes du Nord.....	26
Carte 25 : Localisation des inventaires herpétofaune : massif de Majimbini.....	27
Carte 26 : Localisation des inventaires herpétofaune : massifs de Songoro Mbili et Sohoa.....	29
Carte 27 : Localisation des inventaires herpétofaune : massif des Monts Bénara.....	30
Carte 28 : Localisation des inventaires herpétofaune : massif des Crêtes du Sud	31
Carte 29 : Préfiguration du zonage des ZIP reptiles et amphibiens.....	32
Carte 30 : Répartition géographique des espèces déterminantes et patrimoniales d'arthropodes terrestres.....	33
Carte 31 : Zone d'intérêt patrimonial pour l'entomofaune aquatique.	34
Carte 32 : Cartographie de la biomasse ligneuse d'après l'exploitation des données LIDAR.	35
Carte 33 : Equipements touristiques.	36
Carte 34 : Principaux enjeux de gestion des forêts publiques de Mayotte d'après les OFDM (2014): massif des crêtes du nord	37
Carte 35 : Principaux enjeux de gestion des forêts publiques de Mayotte d'après les OFDM (2014): massif de Majimbini	38
Carte 36 : Principaux enjeux de gestion des forêts publiques de Mayotte d'après les OFDM (2014): massifs de Songoro Mbili et Sohoa	39
Carte 37 : Principaux enjeux de gestion des forêts publiques de Mayotte d'après les OFDM (2014): massif des Monts Bénara	40
Carte 38 : Principaux enjeux de gestion des forêts publiques de Mayotte d'après les OFDM (2014): massif des Crêtes du Sud.....	41
Carte 39 : Croissance de la tâche urbaine entre 2004	42
Carte 40 : Destination générale des sols d'après le PADD (2008).	43
Carte 41 : Cartographie des incendies de 2004 à 2014: massif des Crêtes du Nord	44
Carte 42 : Cartographie des incendies de 2004 à 2014: massif de Majimbini.....	45
Carte 43 : Cartographie des incendies de 2004 à 2014: massifs de Songoro Mbili et Sohoa.....	46
Carte 44 : Cartographie des incendies de 2004 à 2014: massif des Monts Bénara.....	47
Carte 45 : Cartographie des incendies de 2004 à 2014: massif des Crêtes du Sud	48
Carte 46 : Localisation des infractions constatées de 2004 à 2014 :massif des Crêtes du Nord.....	49
Carte 47 : Localisation des infractions constatées de 2004 à 2014 : massif de Majimbini.	50
Carte 48 : Localisation des infractions constatées de 2004 à 2014 : massifs de Songoro Mbili et Sohoa	51
Carte 49 : Localisation des infractions constatées de 2004 à 2014 : massif des monts Bénara.	52
Carte 50 : Localisation des infractions constatées de 2004 à 2014 : massif des Crêtes du Sud.....	53
Carte 51 : Cartographie de la hauteur de la végétation du massif de Sohoa (MNH) d'après l'exploitation des données LIDAR.....	54
Carte 52: Taux du couvert arboré et forestier de Mayotte d'après l'exploitation des données LIDAR : massif des Crêtes du Nord.....	55
Carte 53: Taux du couvert arboré et forestier de Mayotte d'après l'exploitation des données LIDAR : massif de Majimbini.....	56
Carte 54: Taux du couvert arboré et forestier de Mayotte d'après l'exploitation des données LIDAR : massifs de Songoro Mbili et Sohoa.....	57
Carte 55: Taux du couvert arboré et forestier de Mayotte d'après l'exploitation des données LIDAR : massif des Monts Bénara.....	58
Carte 56: Taux du couvert arboré et forestier de Mayotte d'après l'exploitation des données LIDAR : massif des Crêtes du Sud	59
Carte 57 : Structure de la forêt (types de peuplements) d'après l'exploitation des données LIDAR : massif des Crêtes du Nord.....	60
Carte 58 : Structure de la forêt (types de peuplements) d'après l'exploitation des données LIDAR : massif de Majimbini	61
Carte 59 : Structure de la forêt (types de peuplements) d'après l'exploitation des données LIDAR : massifs de Songoro Mbili et Sohoa	62
Carte 60 : Structure de la forêt (types de peuplements) d'après l'exploitation des données LIDAR : massif des monts Bénara	63
Carte 61 : Structure de la forêt (types de peuplements) d'après l'exploitation des données LIDAR : massif des Crêtes du Sud.....	64
Carte 62 : Abondance pondérée par la valeur patrimoniale (I4) calculée pour les espèces d'oiseaux strictement forestières : massif des Crêtes du Nord	65

Carte 63 : Abondance pondérée par la valeur patrimoniale (I4) calculée pour les espèces d'oiseaux strictement forestières : massif de Majimbini.....	66
Carte 64 : Abondance pondérée par la valeur patrimoniale (I4) calculée pour les espèces d'oiseaux strictement forestières : massifs de Songoro Mbili et Sohoa.....	67
Carte 65 : Abondance pondérée par la valeur patrimoniale (I4) calculée pour les espèces d'oiseaux strictement forestières : massif des Monts Bénara.....	68
Carte 66 : Abondance pondérée par la valeur patrimoniale (I4) calculée pour les espèces d'oiseaux strictement forestières : massif des Crêtes du Sud.....	69
Carte 67 : Somme des valeurs patrimoniales (I3) calculée pour les espèces d'oiseaux strictement forestières : massif des Crêtes du Nord.....	70
Carte 68 : Somme des valeurs patrimoniales (I3) calculée pour les espèces d'oiseaux strictement forestières : massif des crêtes de Majimbini.....	71
Carte 69 : Somme des valeurs patrimoniales (I3) calculée pour les espèces d'oiseaux strictement forestières : massifs de Songoro Mbili et Sohoa.....	72
Carte 70 : Somme des valeurs patrimoniales (I3) calculée pour les espèces d'oiseaux strictement forestières : massif des Monts Bénara.....	73
Carte 71 : Somme des valeurs patrimoniales (I3) calculée pour les espèces d'oiseaux strictement forestières : massif des Crêtes du Sud.....	74
Carte 72 : Richesse spécifique (I1) calculée pour les espèces d'oiseaux strictement forestières: massif des Crêtes du Nord.....	75
Carte 73 : Richesse spécifique (I1) calculée pour les espèces d'oiseaux strictement forestières: massif de Majimbini.....	76
Carte 74 : Richesse spécifique (I1) calculée pour les espèces d'oiseaux strictement forestières: massifs de Songoro Mbili et Sohoa.....	77
Carte 75 : Richesse spécifique (I1) calculée pour les espèces d'oiseaux strictement forestières: massif des Monts Bénara.....	78
Carte 76 : Richesse spécifique (I1) calculée pour les espèces d'oiseaux strictement forestières: massif des Crêtes du Sud.....	79
Carte 77 : Richesse floristique spécifique par maille en forêts publiques.....	80
Carte 78: Taux de taxons floristiques déterminants par maille au sein des forêts publiques.....	81
Carte 79 : Valeur patrimoniale de la flore (Ivp) par maille au sein des forêts publiques.....	82
Carte 80 : Cartographie de la valeur patrimoniale (Ivp) des relevés floristiques MIG: massif des Crêtes du Nord.....	83
Carte 81 : Cartographie de la valeur patrimoniale (Ivp) des relevés floristiques MIG: massif de Majimbini.....	84
Carte 82 : Cartographie de la valeur patrimoniale (Ivp) des relevés floristiques MIG: massifs de Songoro Mbili et Sohoa.....	85
Carte 83 : Cartographie de la valeur patrimoniale (Ivp) des relevés floristiques MIG et données ONF: massif des Monts Bénara.....	86
Carte 84 : Cartographie de la valeur patrimoniale (Ivp) des relevés floristiques MIG et données ONF: massif des Crêtes du Sud.....	87
Carte 85 : Localisation des relevés MIG en fonction de l'indice de priorité floristique P : massif des crêtes du Nord.....	88
Carte 86 : Localisation des relevés MIG en fonction de l'indice de priorité floristique P : massif de Majimbini.....	89
Carte 87 : Localisation des relevés MIG en fonction de l'indice de priorité floristique P : massifs de Songoro Mbili et Sohoa.....	90
Carte 88 : Localisation des relevés MIG et données ONF en fonction de l'indice de priorité floristique P : massif des Monts Bénara.....	91
Carte 89 : Localisation des relevés MIG et données ONF en fonction de l'indice de priorité floristique P : massif des Crêtes du Sud.....	92
Carte 90 : Proposition de zonage pour le projet d'espace protégé : massif des Crêtes du Nord.....	93
Carte 91 : Proposition de zonage pour le projet d'espace protégé : massif de Majimbini.....	94
Carte 92 : Proposition de zonage pour le projet d'espace protégé : massifs de Songoro Mbili et Sohoa.....	95
Carte 93 : Proposition de zonage pour le projet d'espace protégé : massif des Monts Bénara.....	96
Carte 94 : Proposition de zonage pour le projet d'espace protégé : massif des Crêtes du Sud.....	97
Carte 95 : indice de priorité floristique P et proposition de zonage.....	98
Carte 96 : proposition de zonage et enjeu OFDM (2014).....	99
Carte 97 : proposition de zonage de l'aire protégée et de zonage des réservoirs de biodiversité et corridors (projet SRCE 2015).....	100
Carte 98 : Parcelles cadastrales concernées par le projet d'espace protégé : massif des Crêtes du Nord.....	101
Carte 99 : Parcelles cadastrales concernées par le projet d'espace protégé : massif de Majimbini.....	102
Carte 100 : Parcelles cadastrales concernées par le projet d'espace protégé : massifs de Songoro Mbili et Sohoa.....	103
Carte 101 : Parcelles cadastrales concernées par le projet d'espace protégé : massif des Monts Bénara.....	104
Carte 102 : Parcelles cadastrales concernées par le projet d'espace protégé : massif des Crêtes du Sud.....	105

Carte 1 : Localisation des forêts domaniales et départementales de Mayotte.



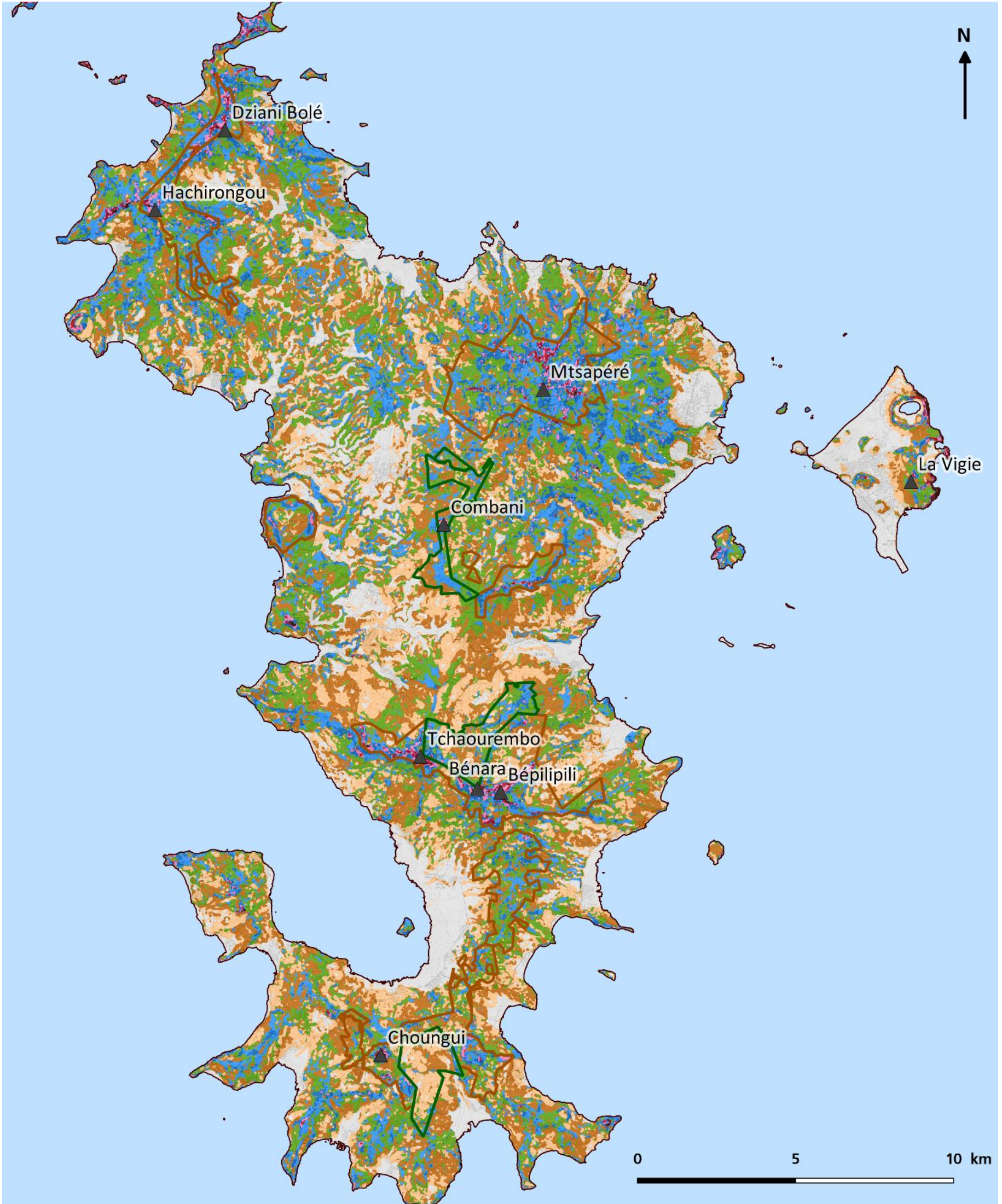
- Forêt départementale
- Forêt domaniale

Sources : Données Lidar ©IGN (2008) ; ONF (2016).

Auteur : ONF, Agence de Mayotte - Novembre 2016














Carte 2 : Cartographie des pentes.
(Source : DAAF et Al. 2014)



-  Forêts départementales
-  Forêts domaniales
-  Sommet

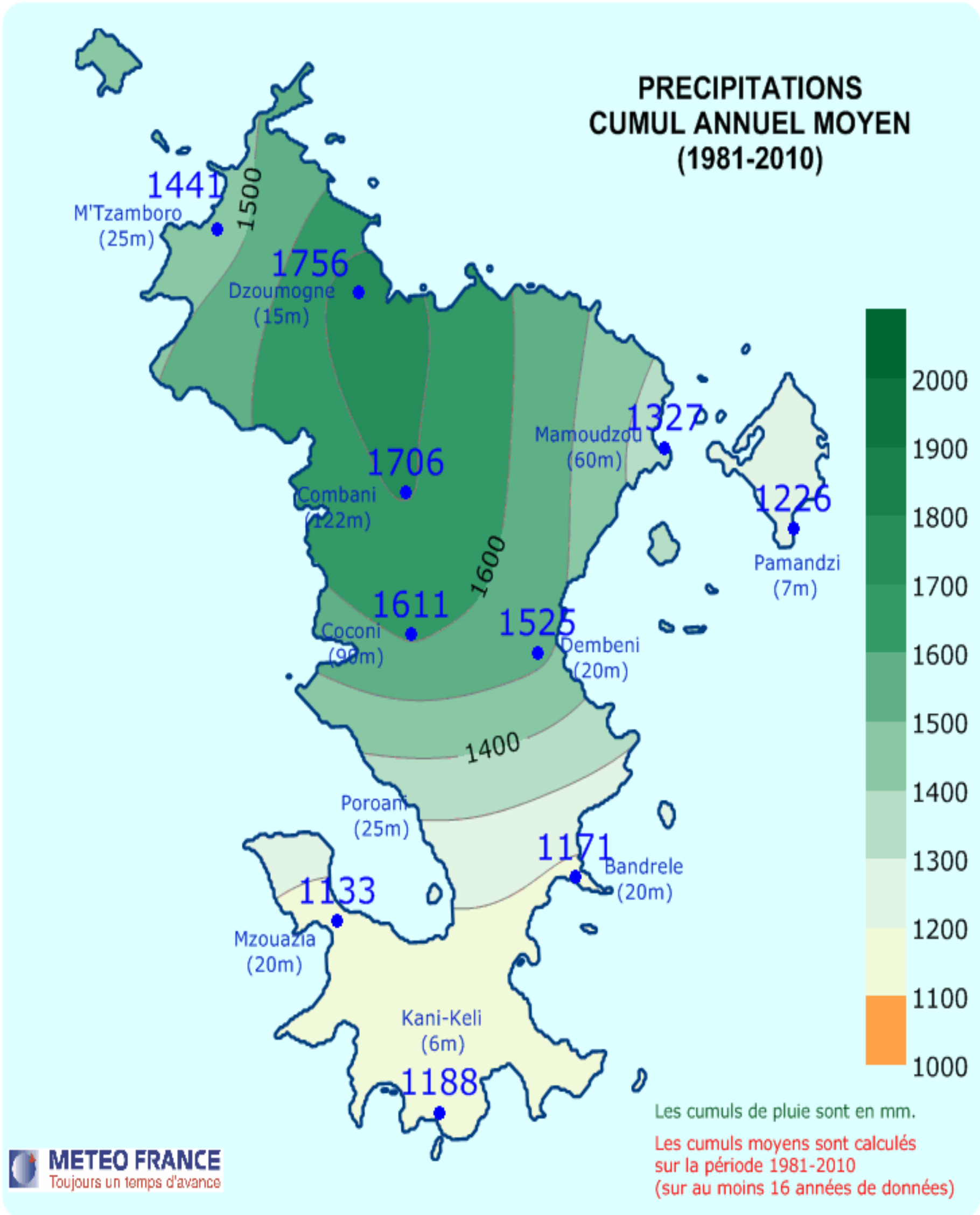
Projection : RGM04 / UTM zone 38S
Source : DAAF, ONF, SRF, 2014 ; IGN, 2008
Réalisation : A. Laizé, ONF, 2015

Pentes (%)

- | | |
|---|---|
|  [0 ; 10[|  [50 ; 60[|
|  [10 ; 20[|  [60 ; 70[|
|  [20 ; 30[|  [70 ; 80[|
|  [30 ; 40[|  [80 ; 90[|
|  [40 ; 50[|  [90 ; 100[|
| |  > 100 |



Carte 3 : Précipitations annuelles.
(Source : Météo France)



BD Carthage: Le réseau hydrographique à Mayotte



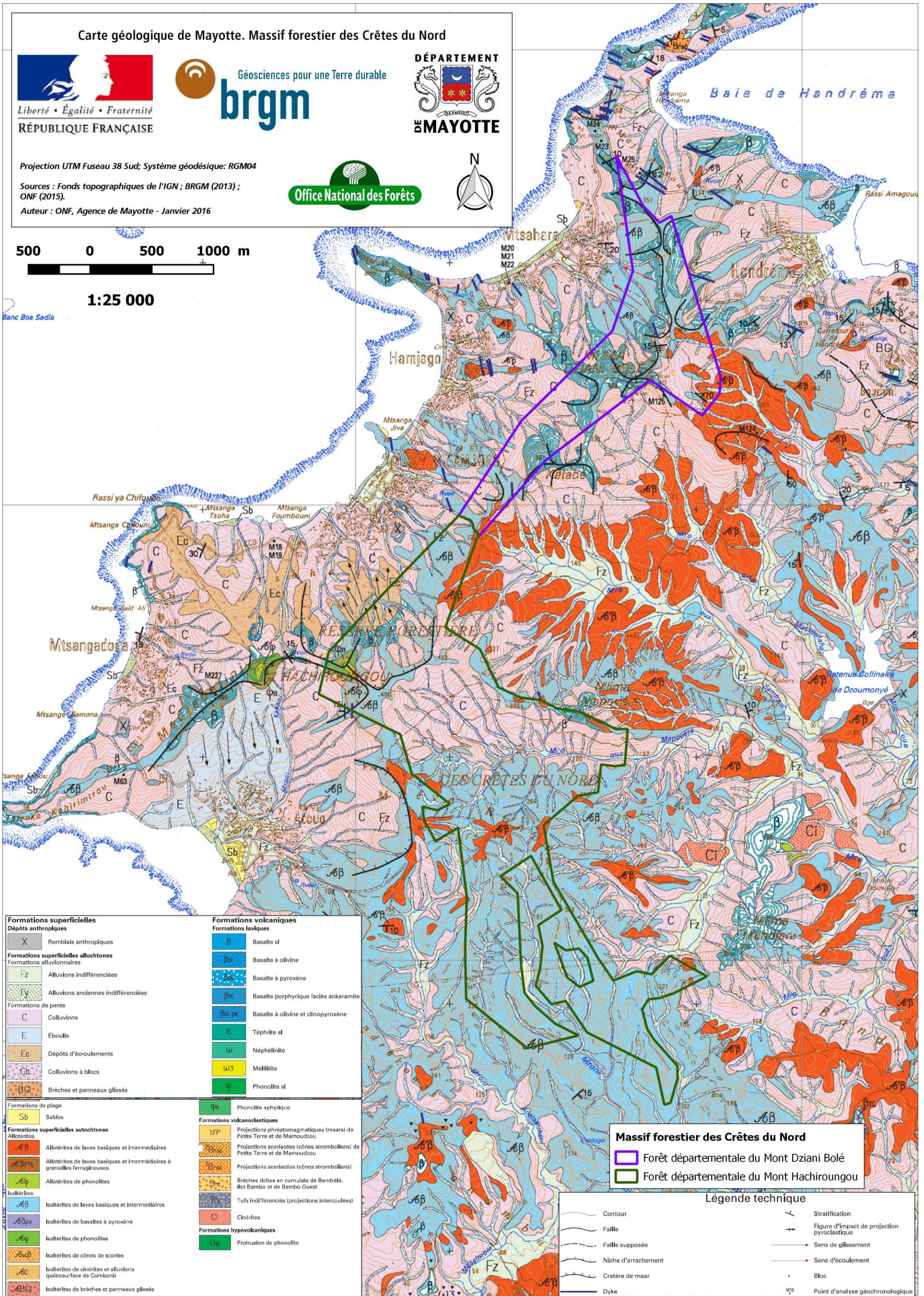
Laisse

- Limite des plus basses eaux
- Limites des plus hautes eaux

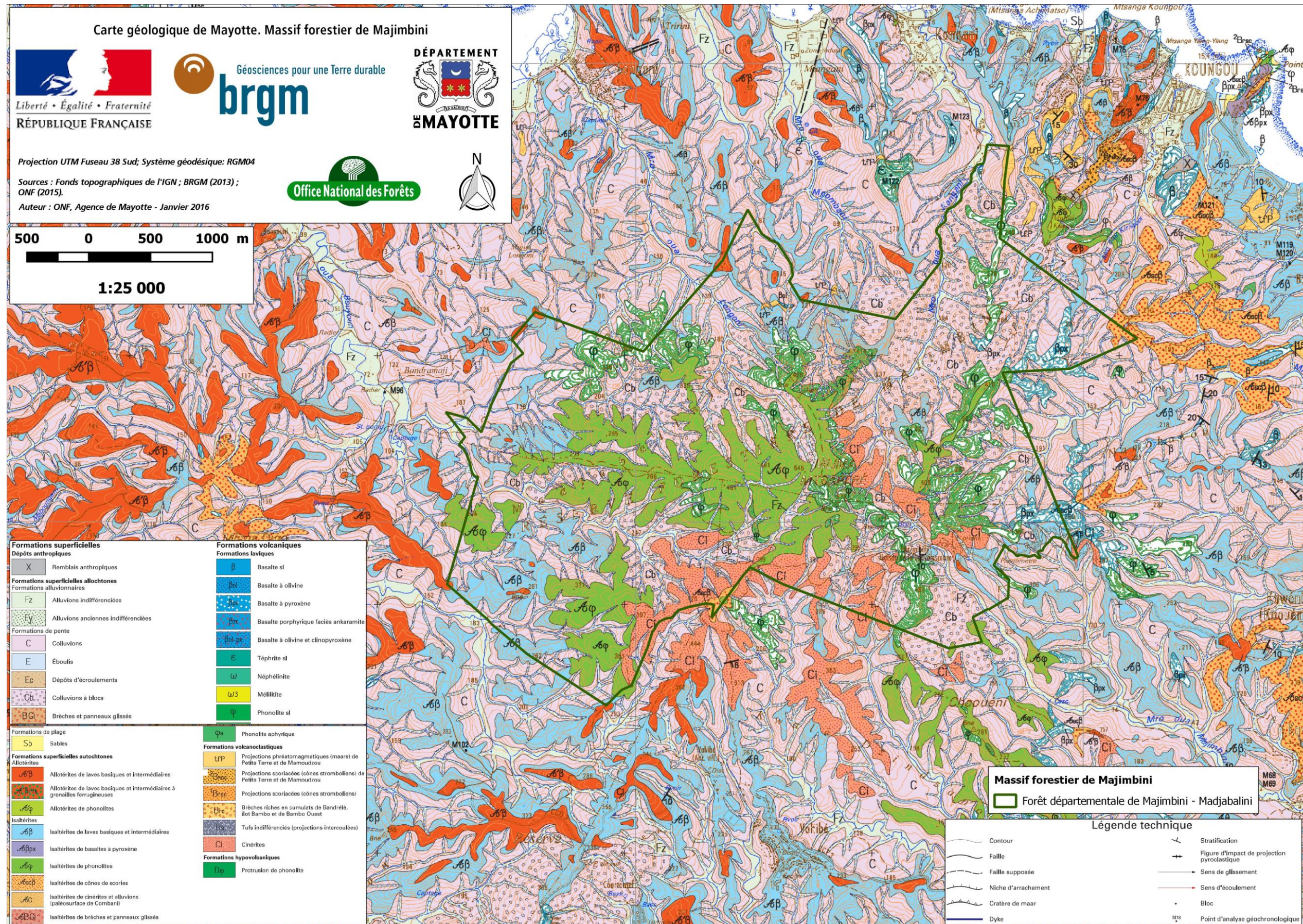
Réseau hydrographique

- Permanent
- Intermitent
- En attente de mise à jour
- Plans d'eau



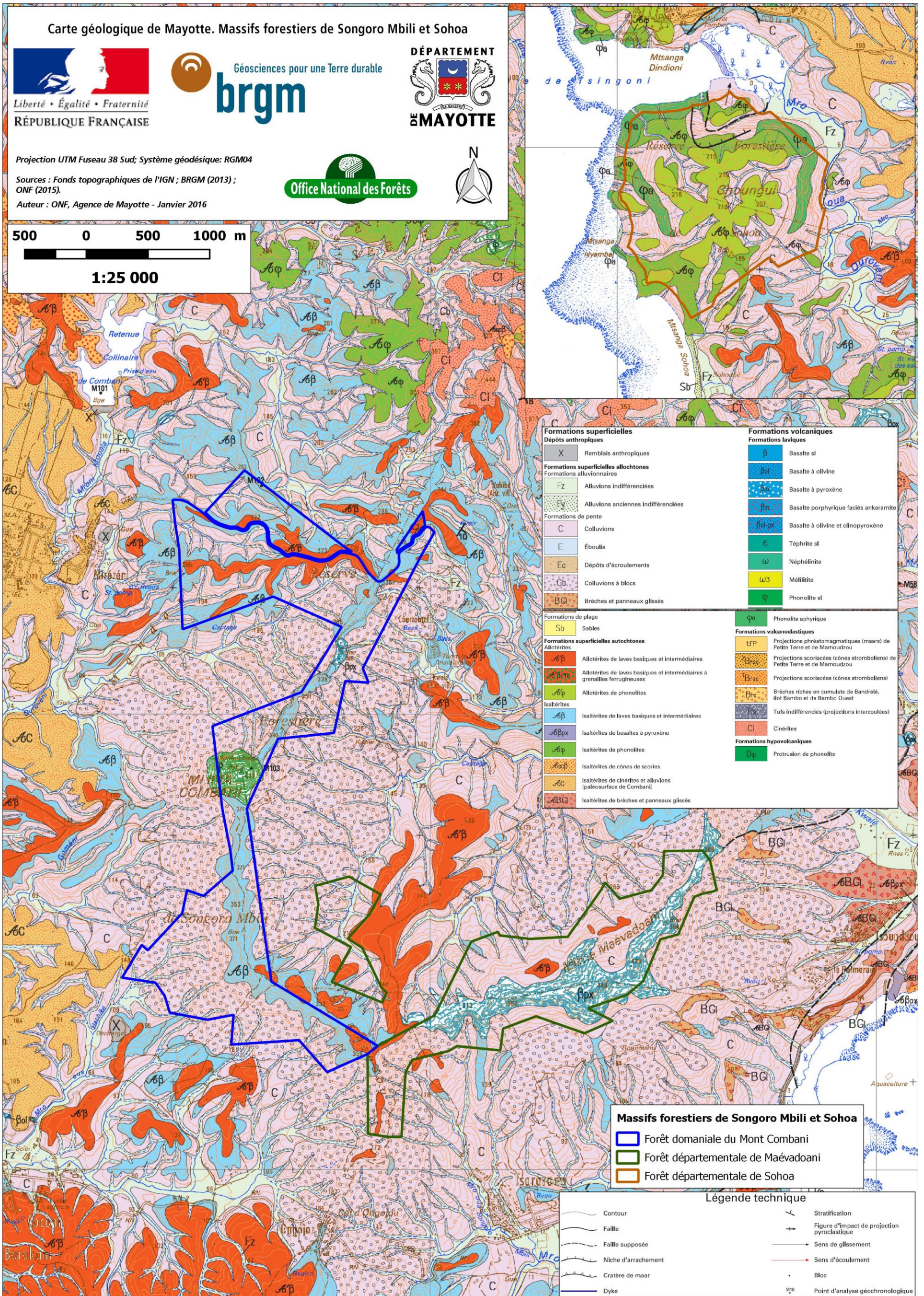


Carte 6 : Carte géologique: massif de Majimbini
(source : BRGM , 2013)

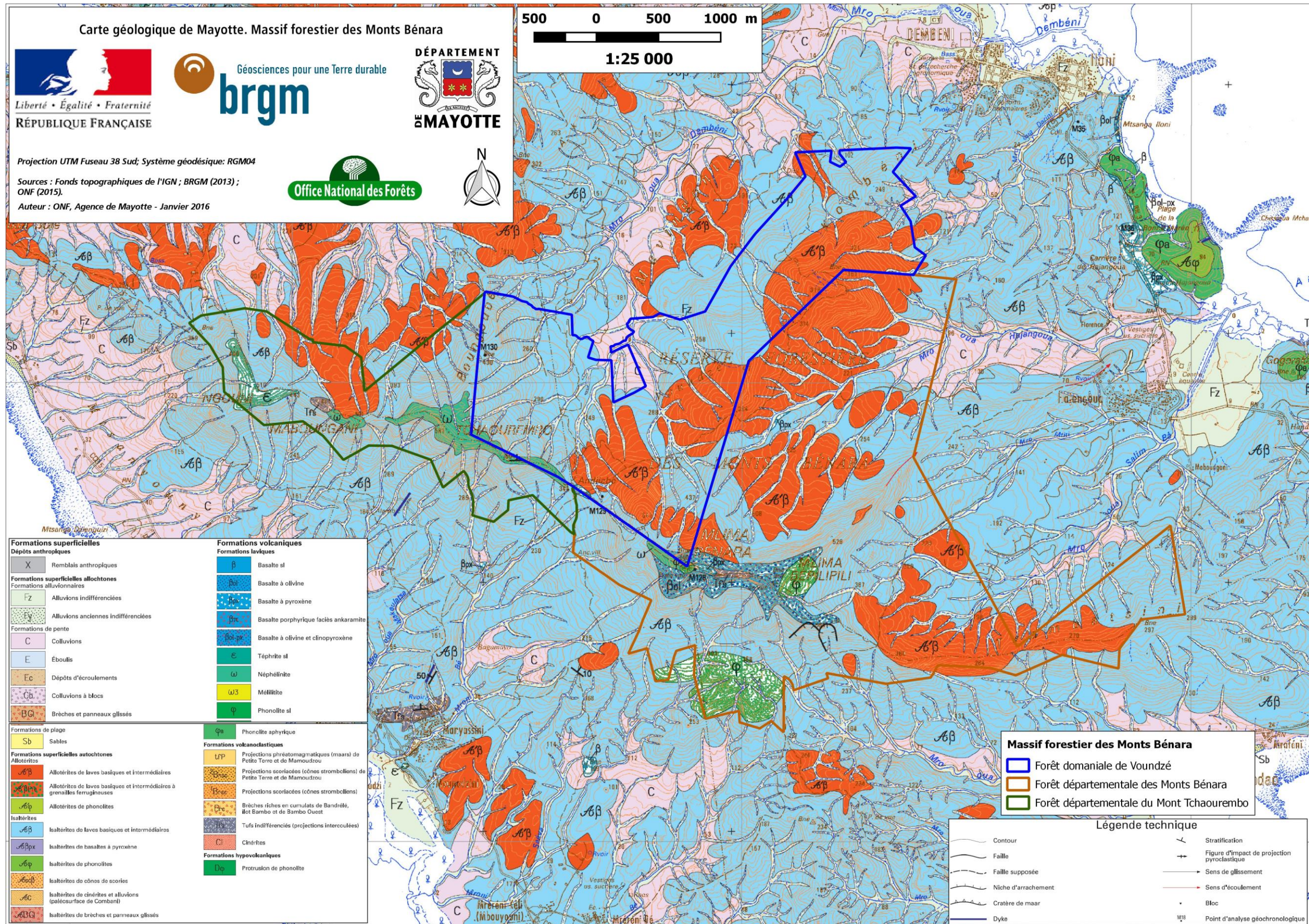


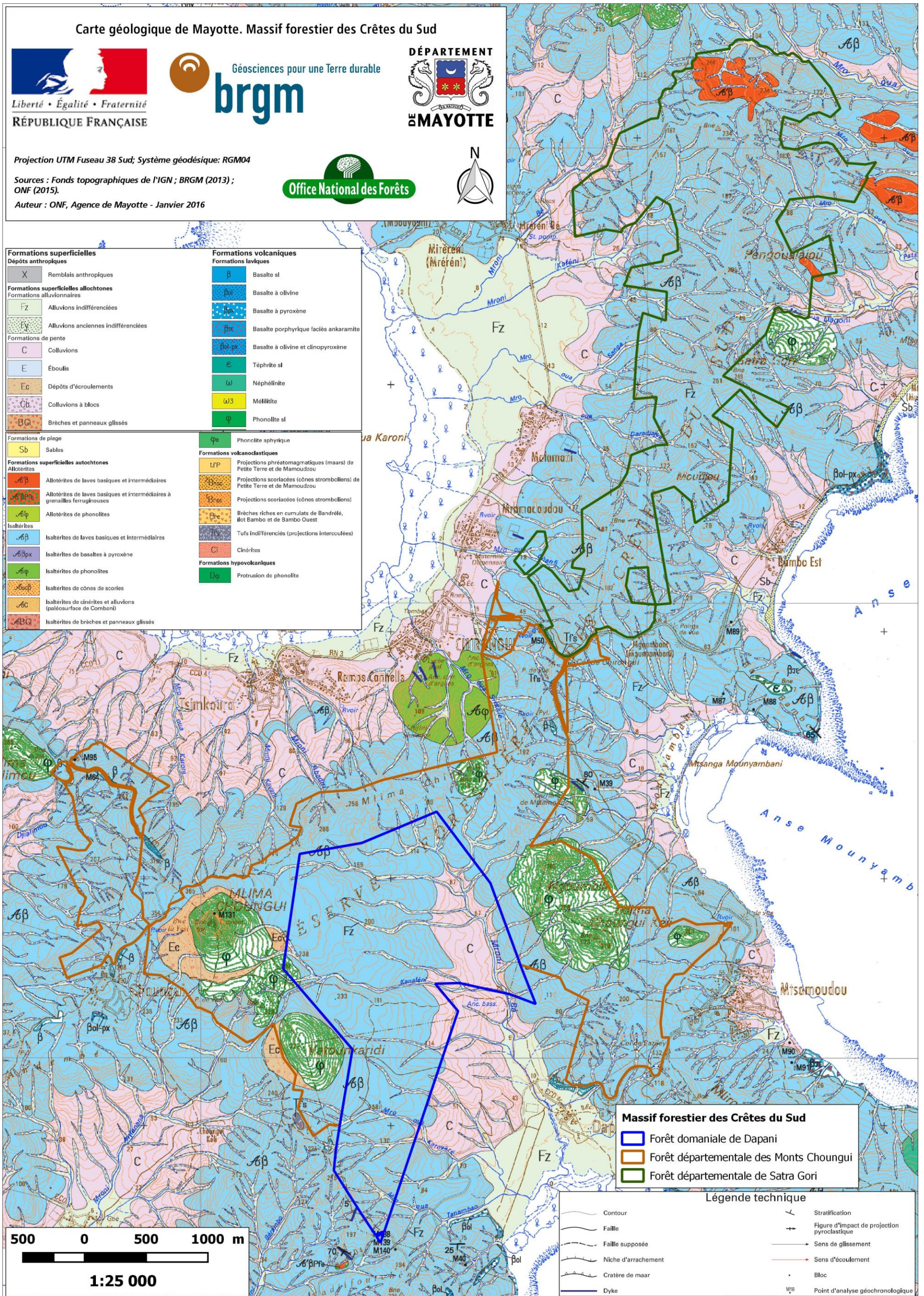
Carte 7 : Carte géologique: massifs de Songoro Mbili et Sohoa

(source : BRGM , 2013)



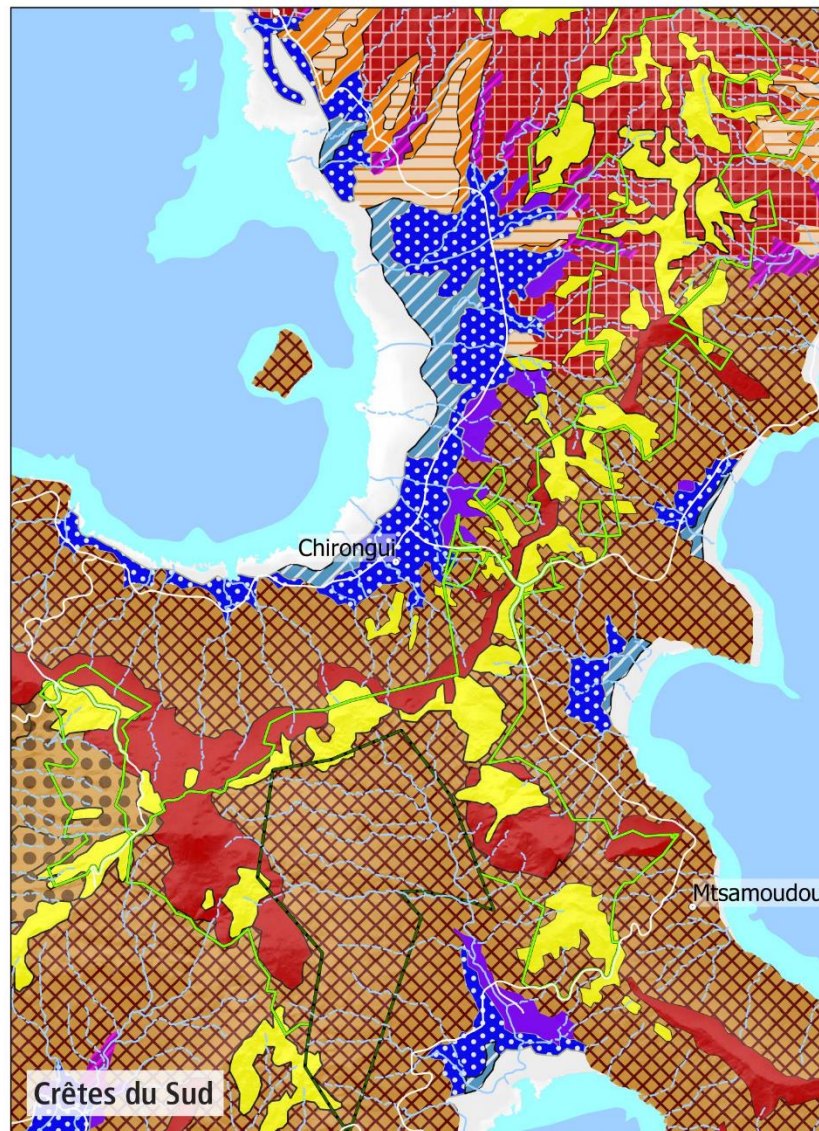
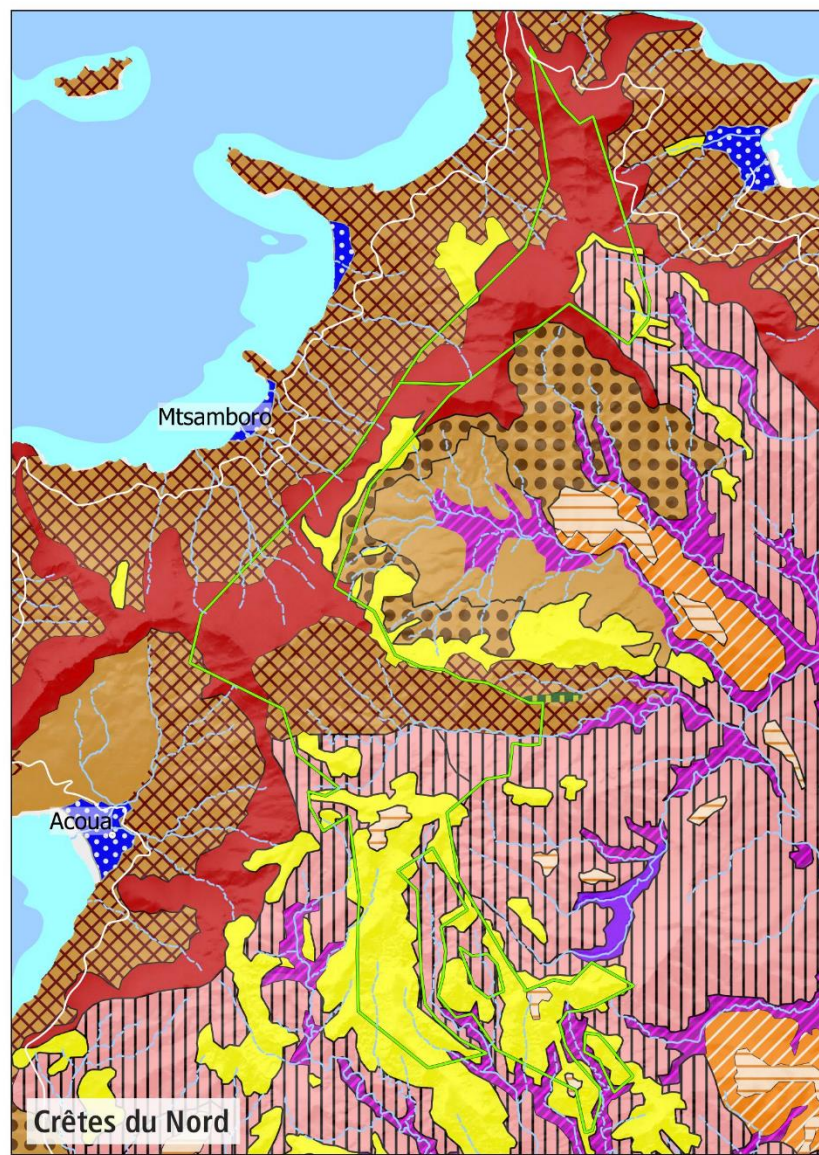
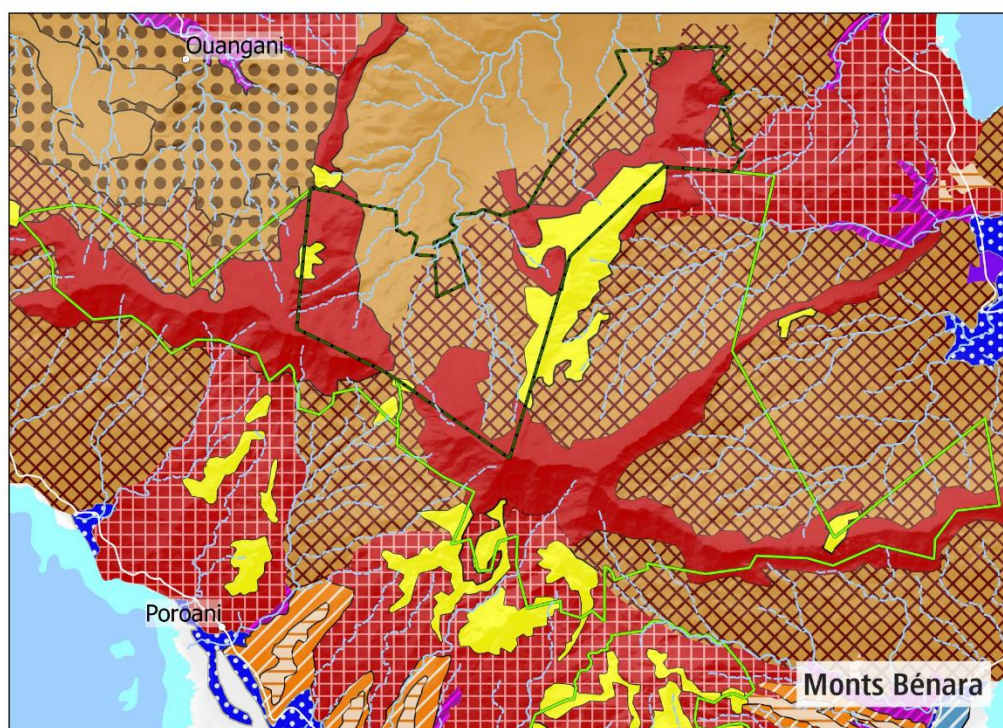
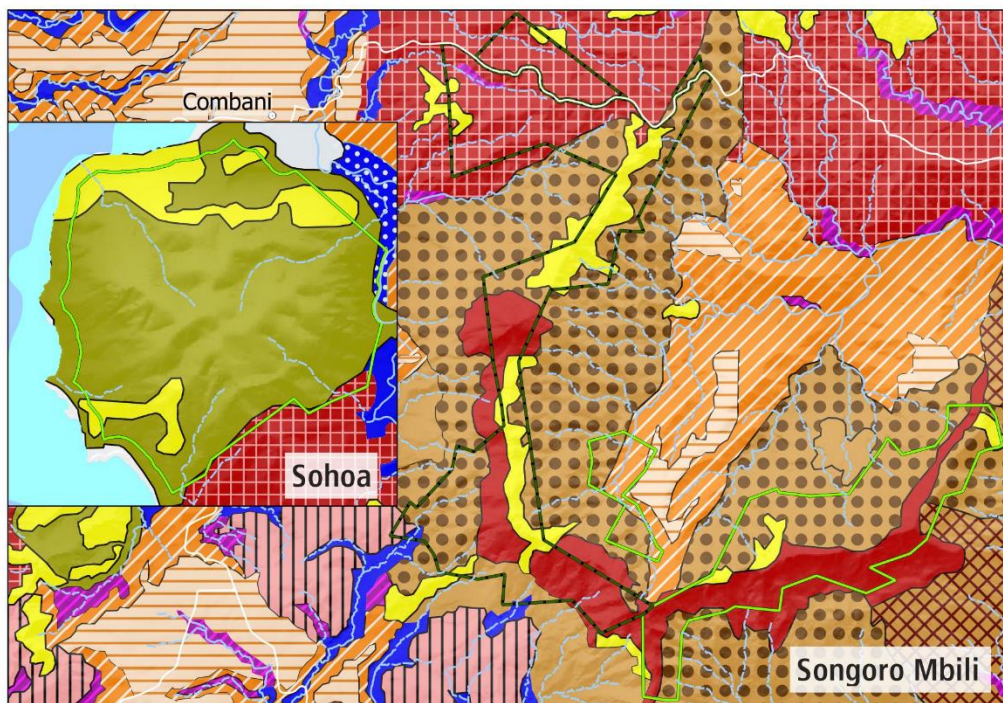
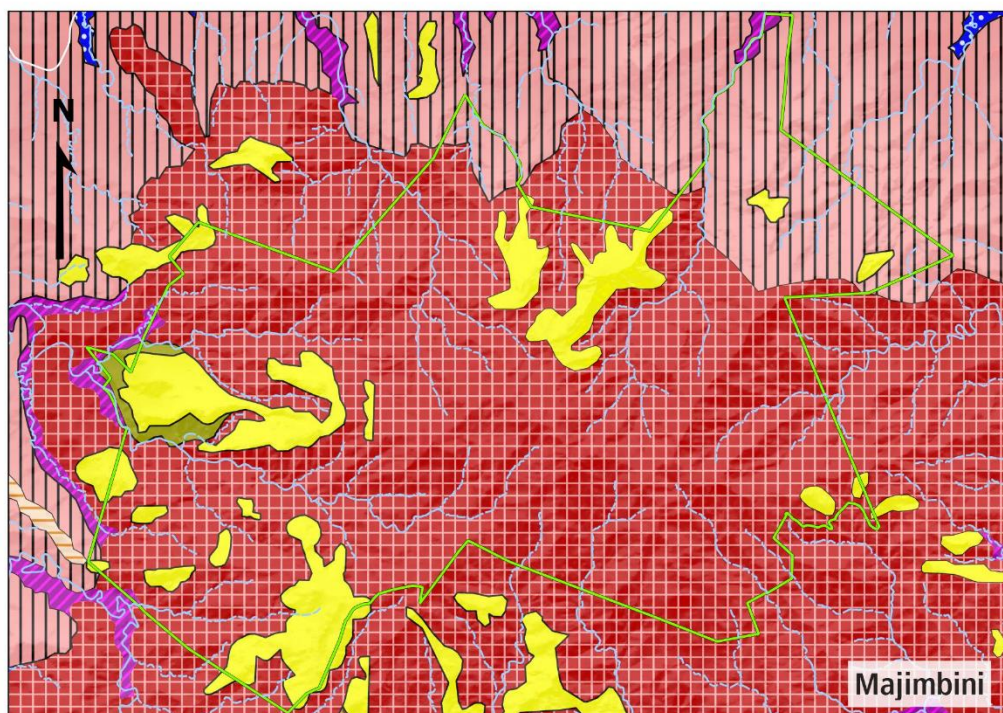
Carte 8 : Carte géologique: massif des Monts Bénara
(source : BRGM , 2013)





Carte 10 : Carte morphopédologique

(source : Latrille, 1981)



Liberté • Égalité • Fraternité
RÉPUBLIQUE FRANÇAISE



Projection : RGM04 / UTM zone 38S

Données sources : BD TOPO®
©IGN (2013) ; Latrille, E. et al.
(1981) ; ONF (2015).

Auteur : ONF, Agence de Mayotte
Décembre 2015

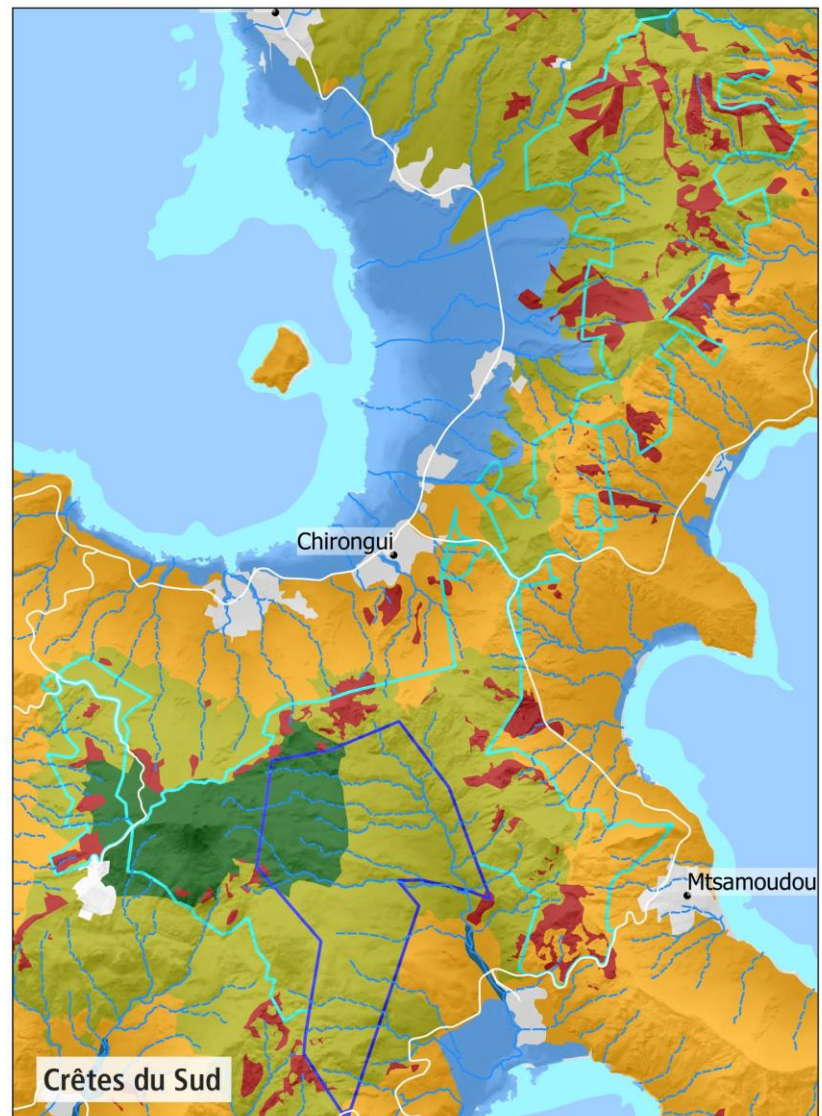
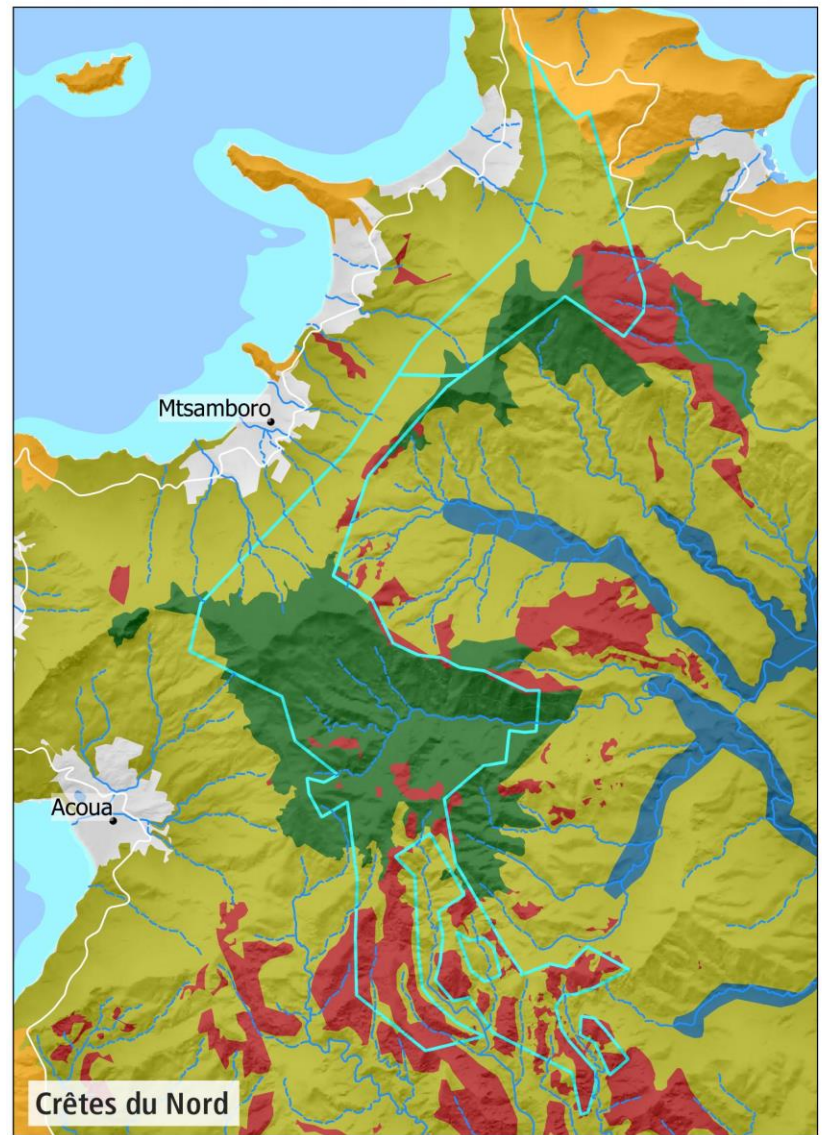
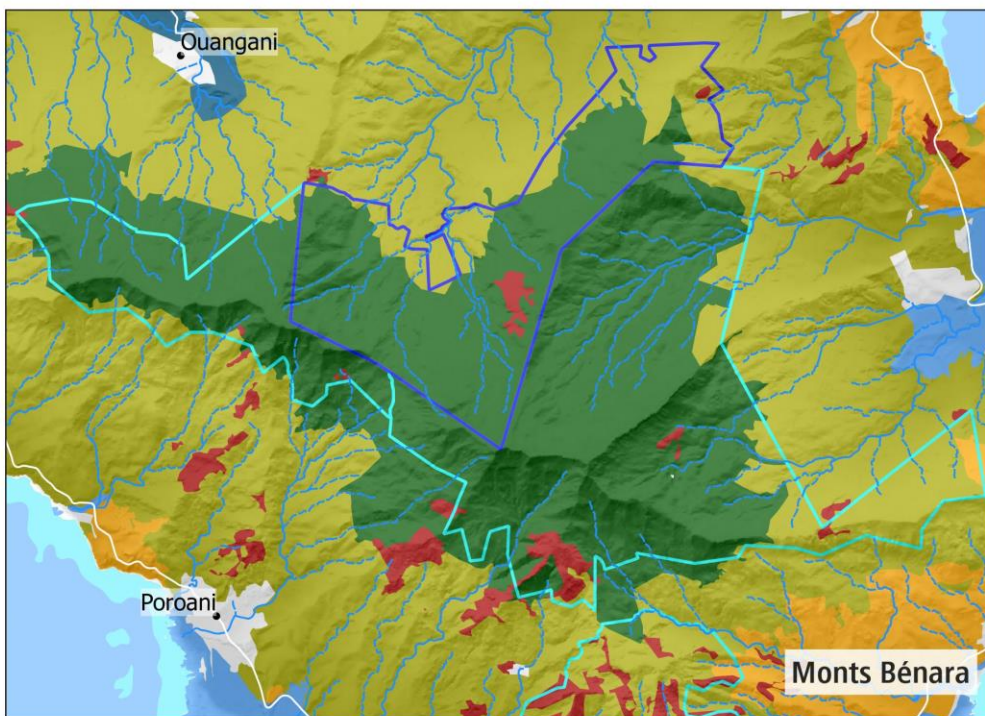
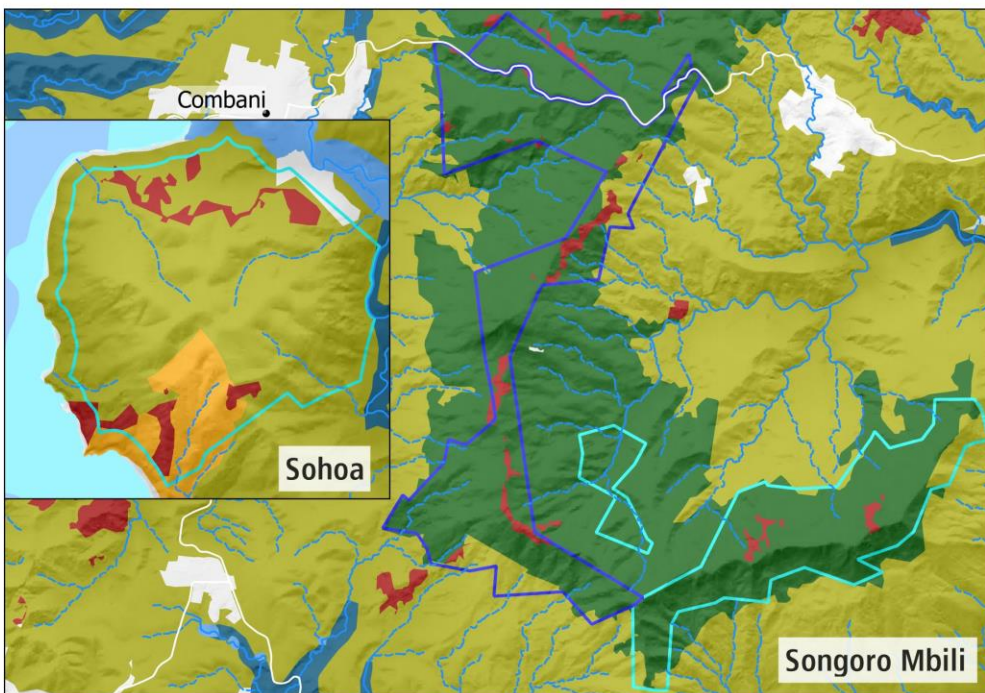
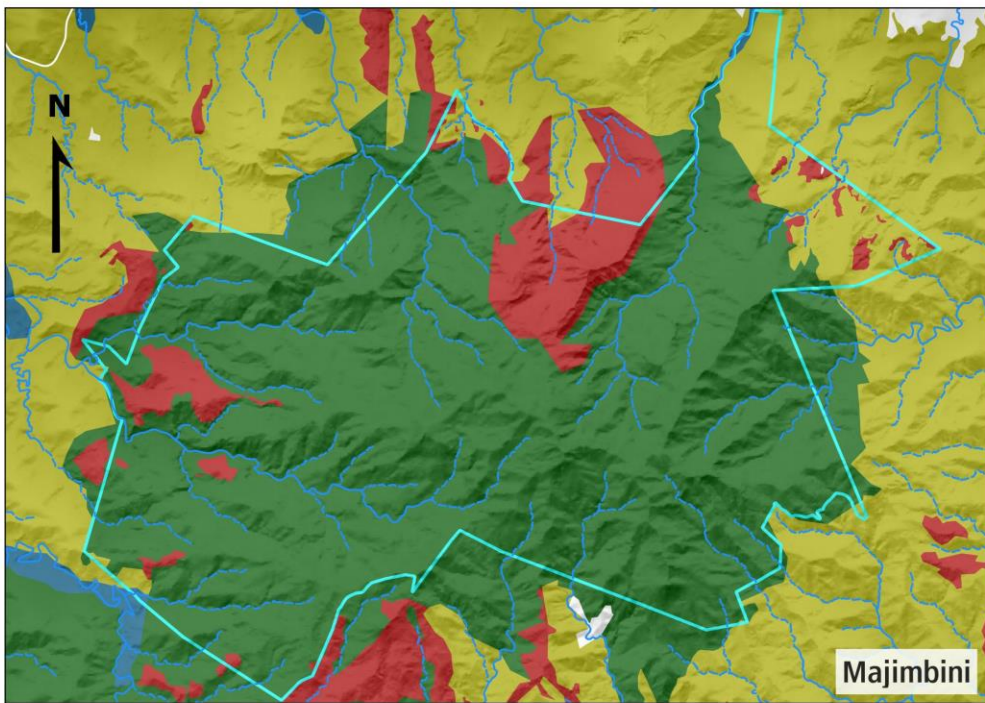
Carte morphopédologique de Mayotte dressée par E. LATRILLE (CIRAD), 1981. Digitalisée par la D. E. Service SAUH/SIGO, 1999

- Forêt départementale
- Forêt domaniale
- 1 - Mangrove
- 2 - Plaines littorales en transition avec la mangrove
- 3 - Plaines littorales
- 4 - Plaines intérieures
- 5 - Glacis d'épandage
- 6 - Fonds de vallées indifférenciées
- 7 - Nappes de matériel pyro-clastique à tuf de ponces
- 8 - Nappes de matériel pyro-clastique à tuf de lapipi
- 9 - Cônes volcaniques: phase récente

- 10 - Cônes volcaniques: phase moyenne
- 11 - Reliefs résiduels du volcanisme intrusif ancien
- 12 - Volcanisme moyen: Padza
- 13 - Volcanisme moyen: Planezes-versants
- 14 - Volcanisme moyen: Planezes-plateaux
- 15 - Volcanisme moyen: Croupes
- 16 - Volcanisme moyen: Crêtes
- 17 - Volcanisme ancien: versants à coulées boueuses peu décapées
- 18 - Volcanisme ancien: versants à coulées boueuses décapées
- 19 - Volcanisme ancien: versants à coulées boueuses très décapées
- 20 - Volcanisme ancien: Crêtes

Carte 11 : Les secteurs bioclimatiques.

(Source : CBNM, 2014)



Projection : RGM04 / UTM zone 38S
Sources : Données Lidar ©IGN (2008) ;
BD TOPO© IGN (2013) ; CBNM (2014) ;
ONF (2015).

Auteur : ONF, Agence de Mayotte
Décembre 2015

Conservatoire Botanique National

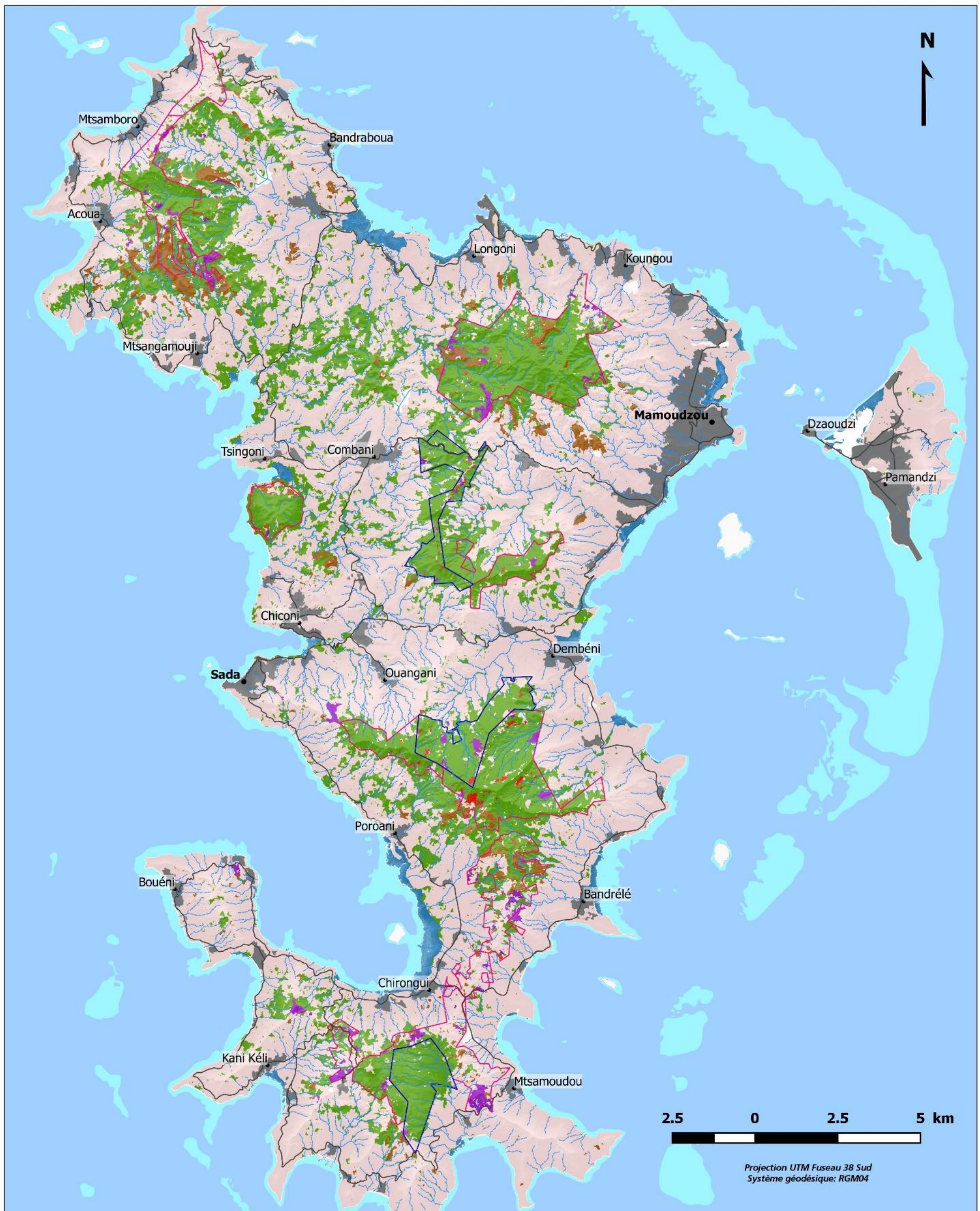


Forêt départementale
Forêt domaniale

Secteurs Bioclimatiques de Mayotte (CBNM, 2014)

- Azonal - Padza
- Secteur semixerophile
- Secteur hygrophile
- Zones humides interieures
- Secteur mesophile
- Zones humides littorales

Carte 12 : Typologie forestière simplifiée.
(Source : Agrifor, 2012)



Auteur: ONF, Agence de Mayotte
Décembre 2015

Données sources : Image Spot 5 (2005),
BD ORTHO® et Données Lidar ©IGN (2008),
BD TOPO® ©IGN (2013), ONF (2015).

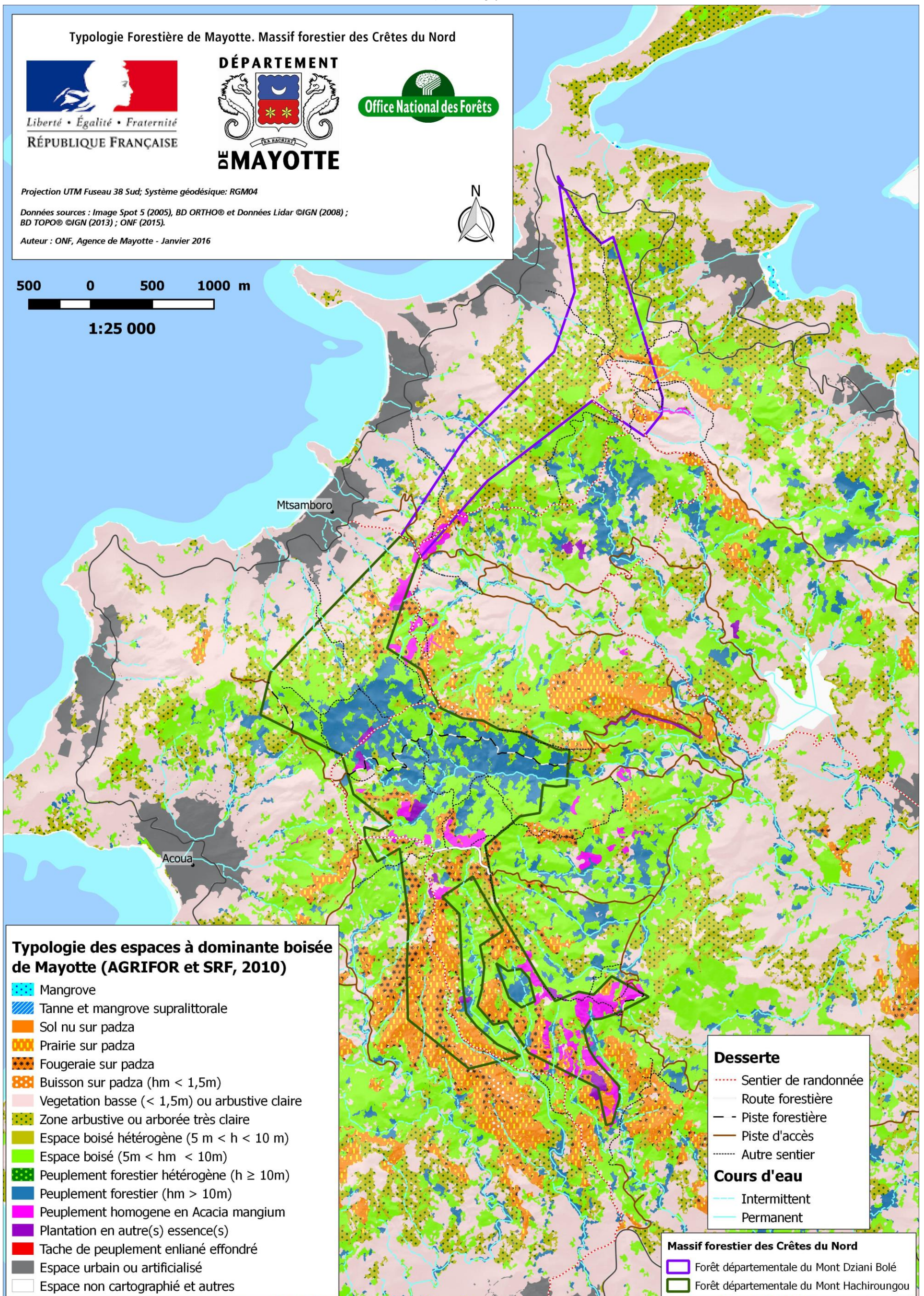
Typologie forestière simplifiée de Mayotte (AGRIFOR et SRF, 2010)

- Forêt départementale
- Forêt domaniale

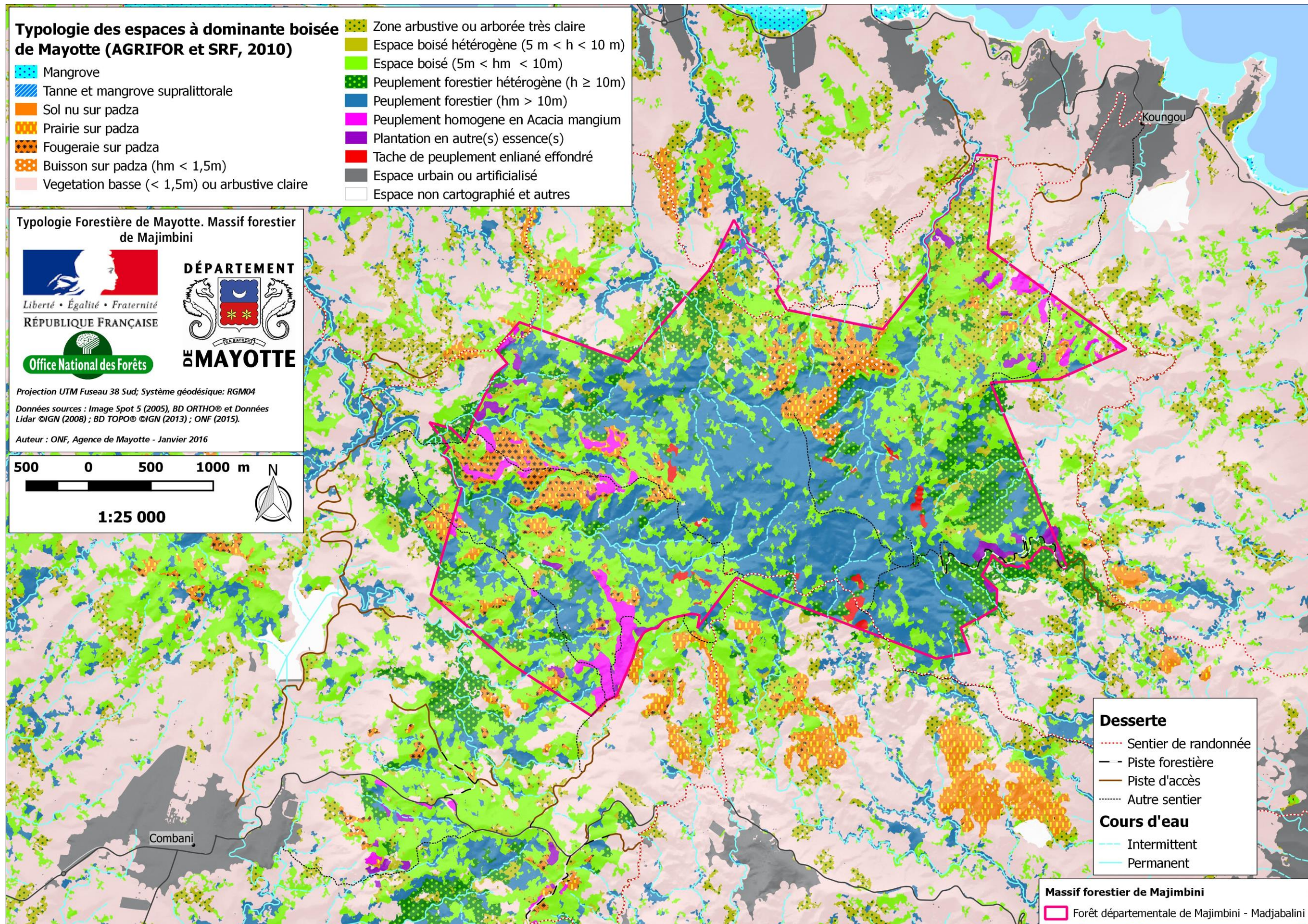
Typologie forestière simplifiée

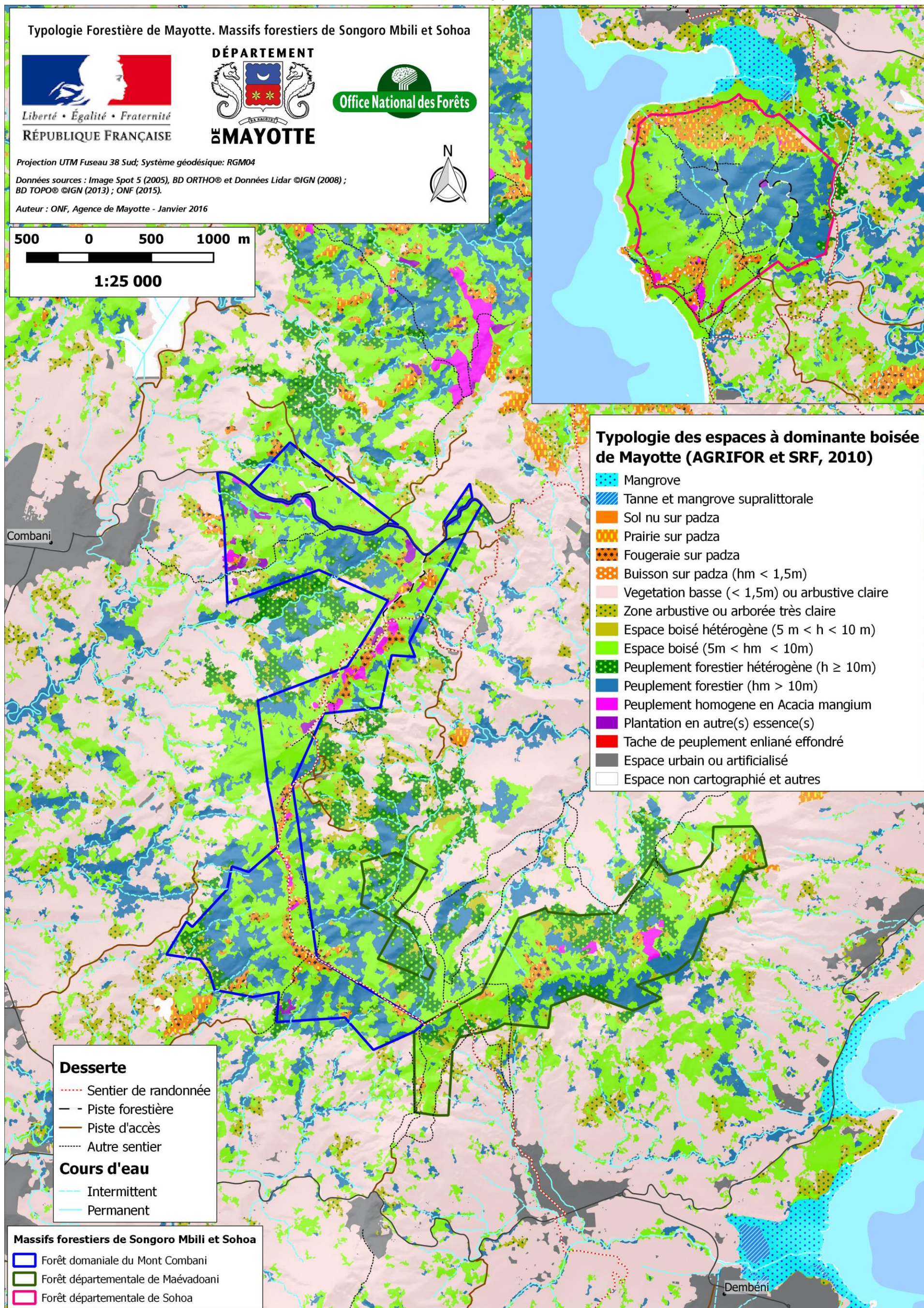
- Mangrove
- Peuplement forestier dense

- Plantation
- Peuplement enliané effondré
- Végétation basse ou arbustive claire
- Padza
- Espace urbain ou artificialisé
- Espace non cartographié et autres



Carte 14 : Typologie forestière: massif de Majimbini
(Source : Agrifor, 2012)





Carte 16 : Typologie forestière: massifs des Monts Bénara

(Source : Agrifor, 2012)

