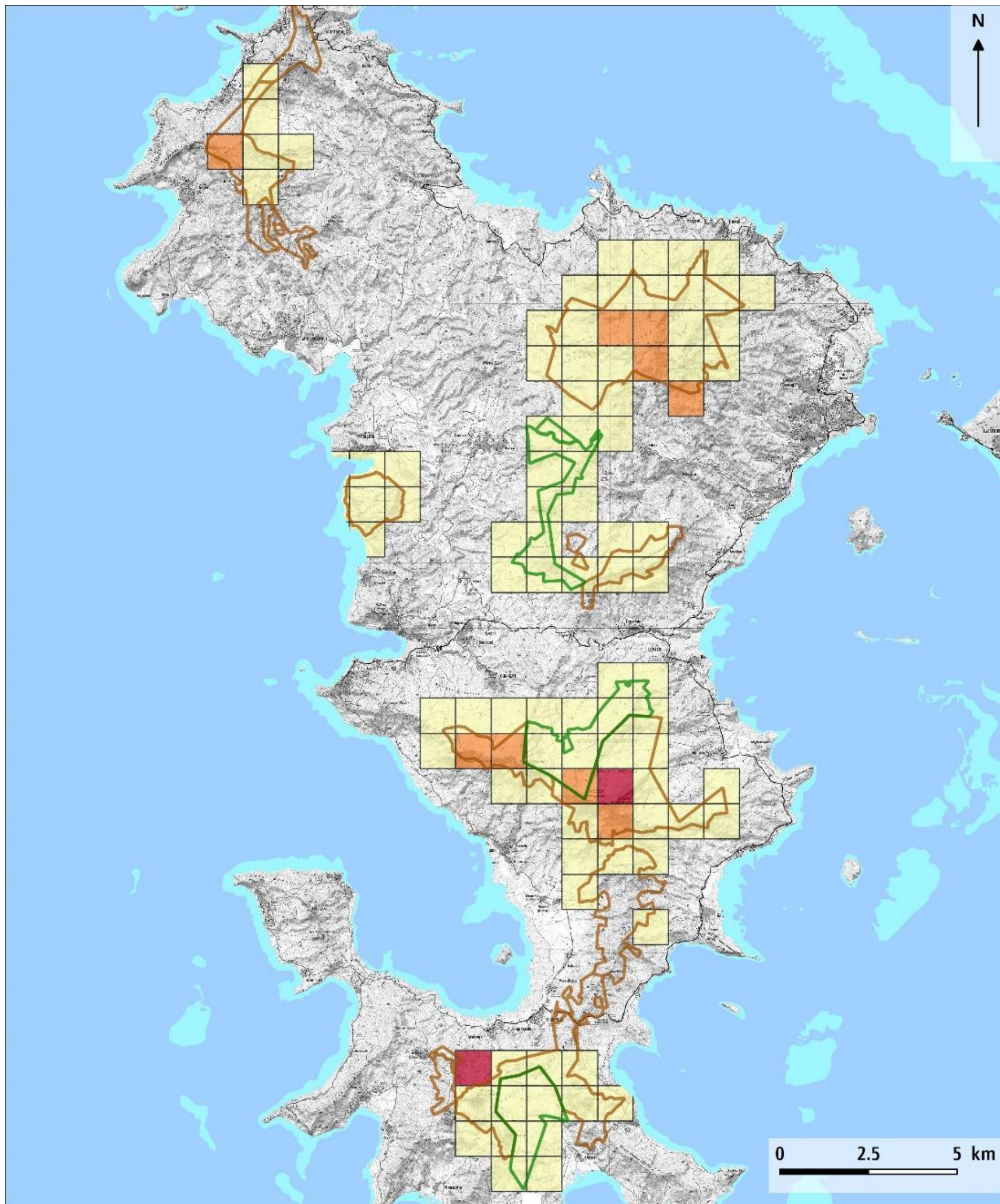


Carte 78: Taux de taxons floristiques déterminants par maille au sein des forêts publiques.



- Forêt départementale
- Forêt domaniale

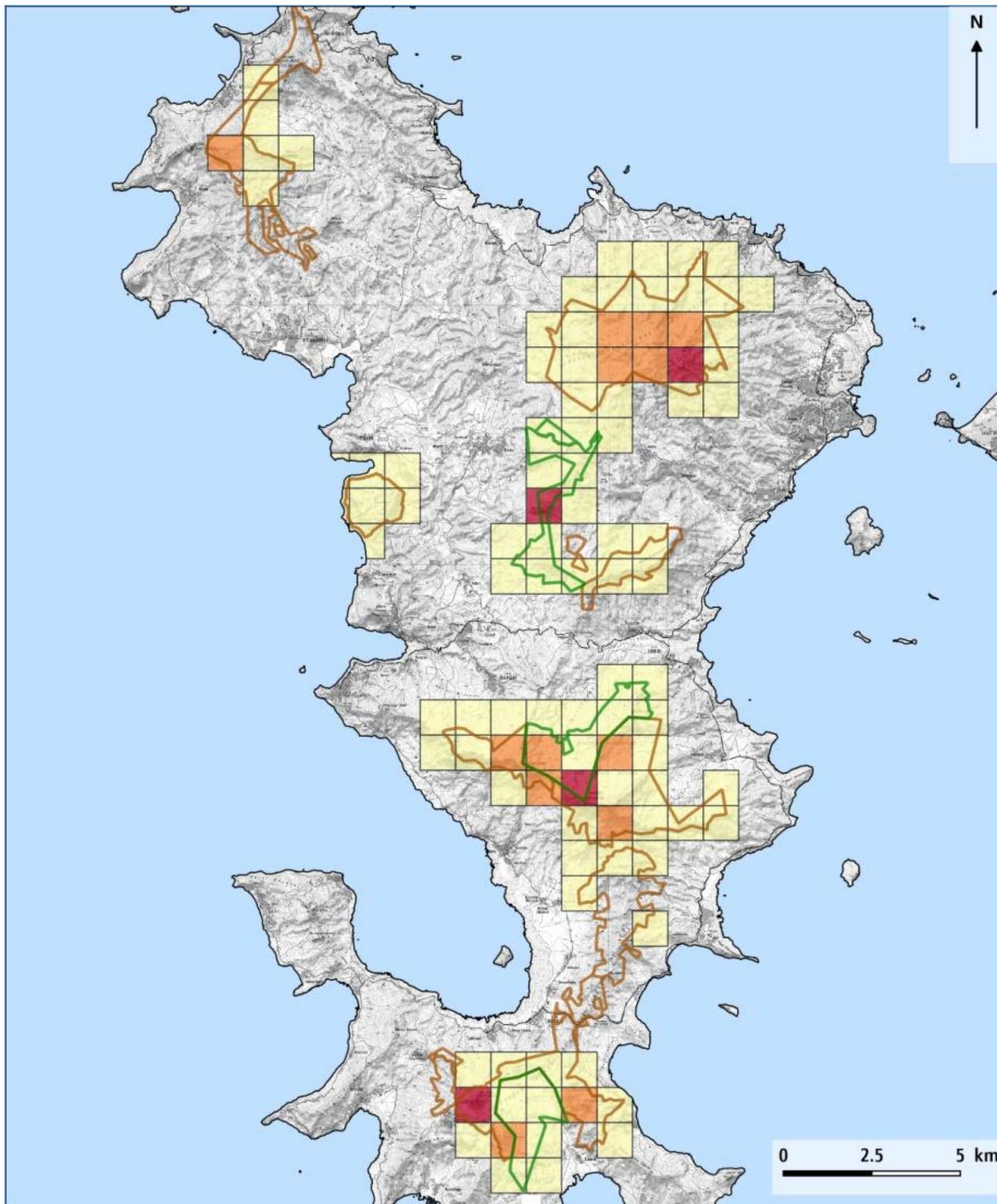
Pourcentage de taxons déterminants par maille
Hierarchisation par classes de même amplitude



- [0% ; 33%]
-] 33 % ; 67 %]
-] 67 % ; 100 %]

Projection : RGM04 / UTM zone 38S
 Source : CBNM, 2014 ; IGN, 2003 ; ONF, 2014
 Réalisation : A. Laizé, ONF, 2015






Carte 79 : Valeur patrimoniale de la flore (Ivp) par maille au sein des forêts publiques.



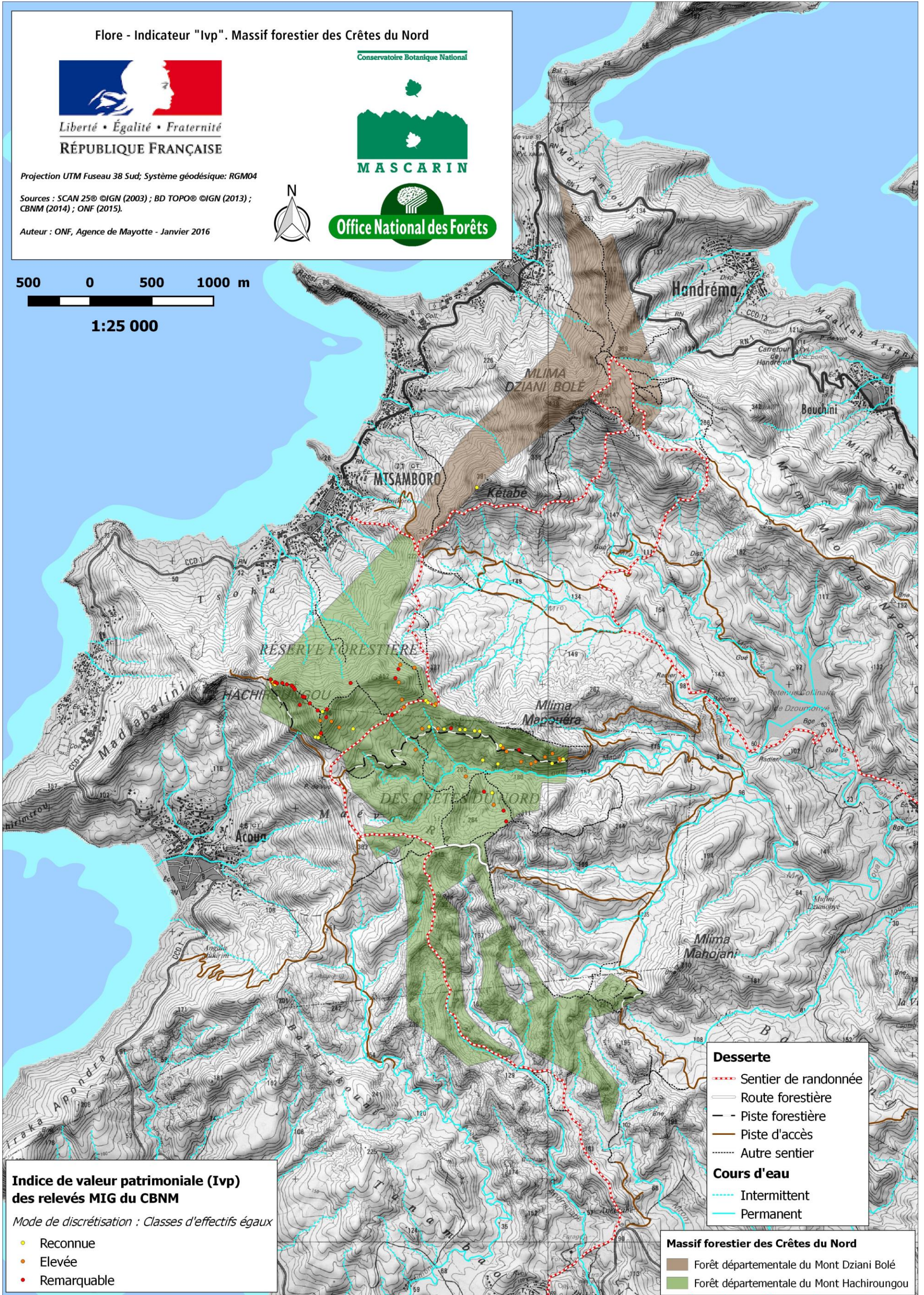
-  Forêt départementale
-  Forêt domaniale

Indice de valeur patrimoniale par maille
Classification par "seuils naturels"
(méthode de Jenks)

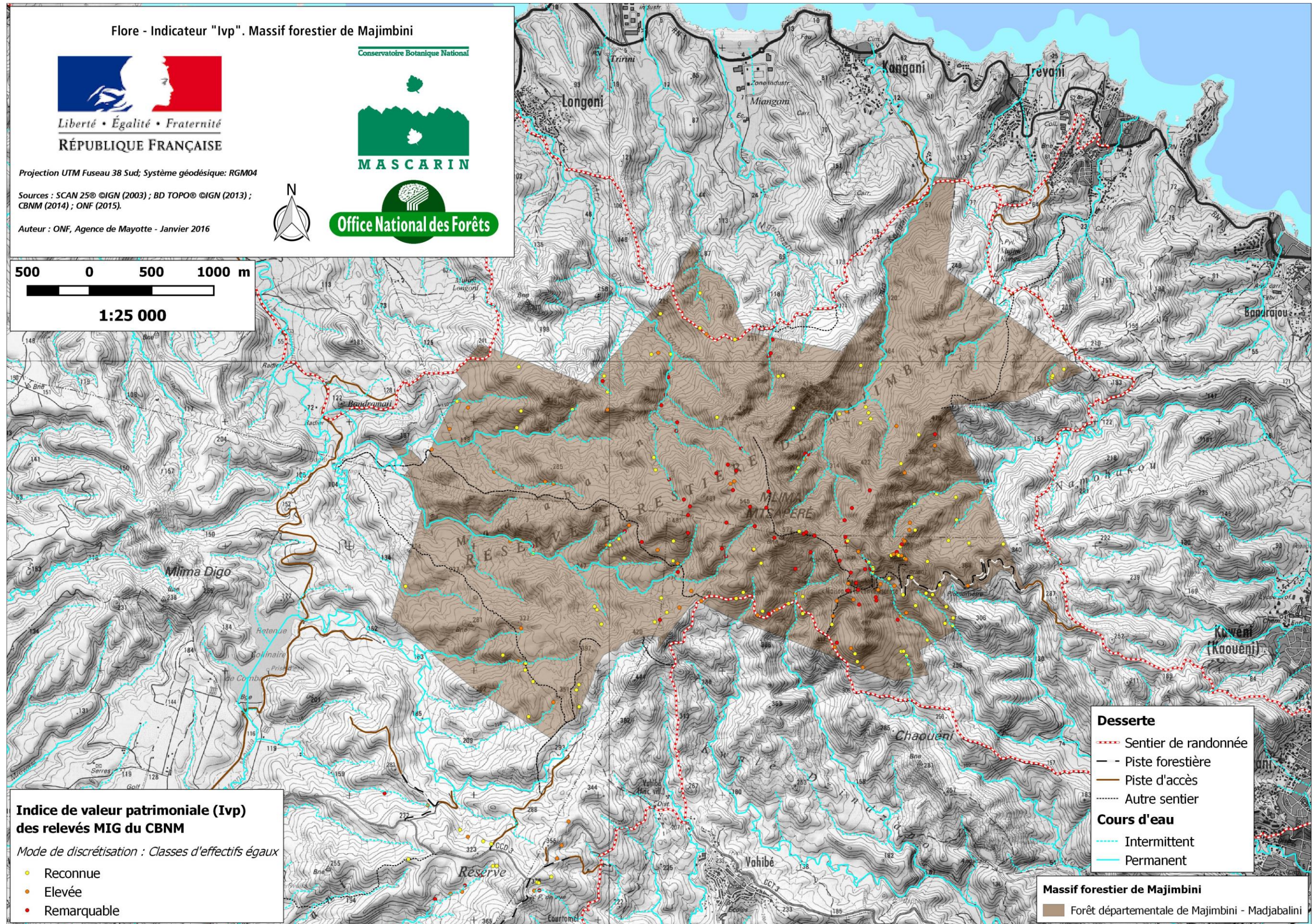
-  Reconnu [0 ; 309]
-  Elevée]309 ; 874]
-  Remarquable]874 ; 2050]

Projection : RGM04 / UTM zone 38S
 Source : CBNM, 2014 ; IGN, 2008 ; ONF, 2014
 Réalisation : A. Laizé, ONF, 2015

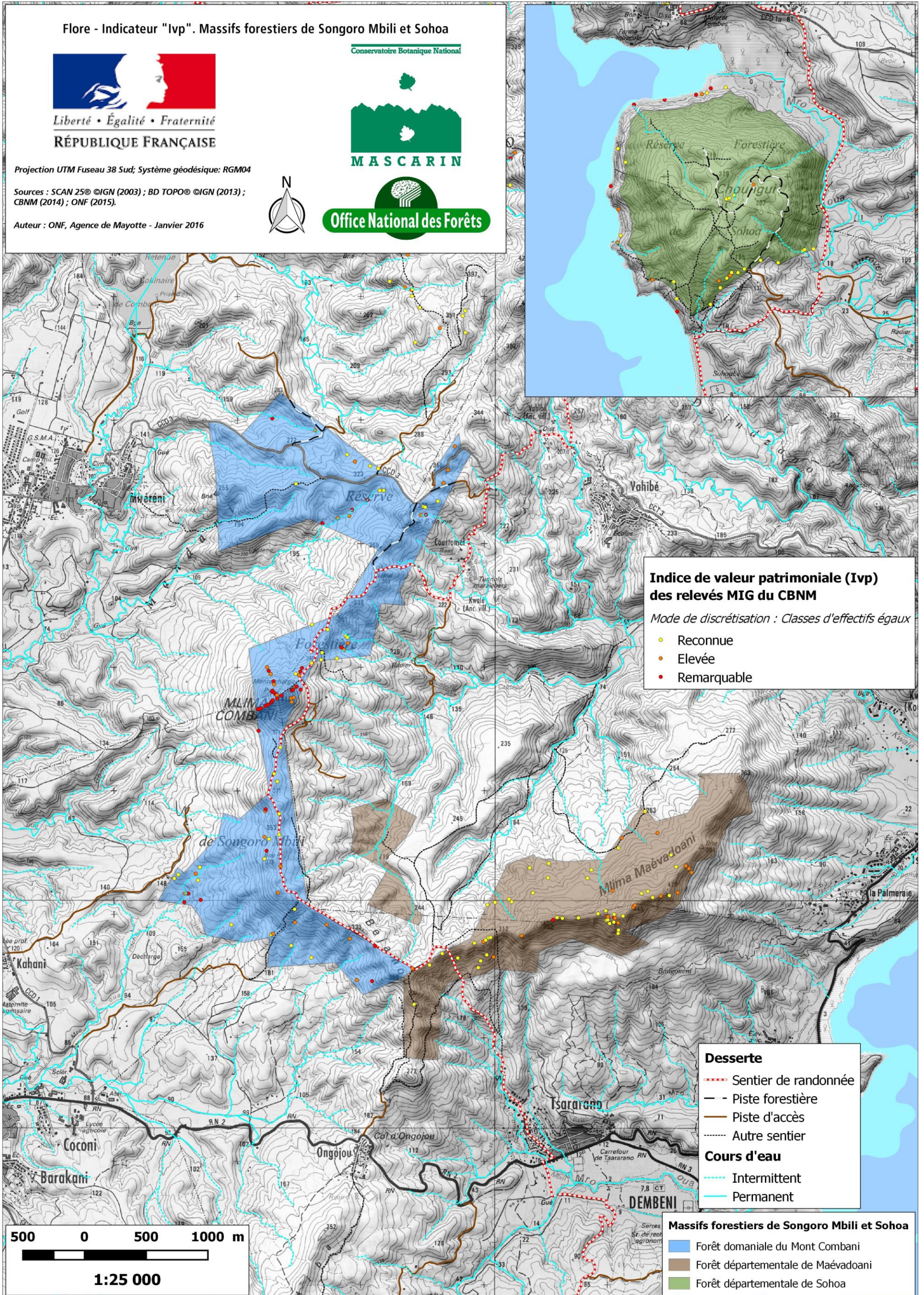




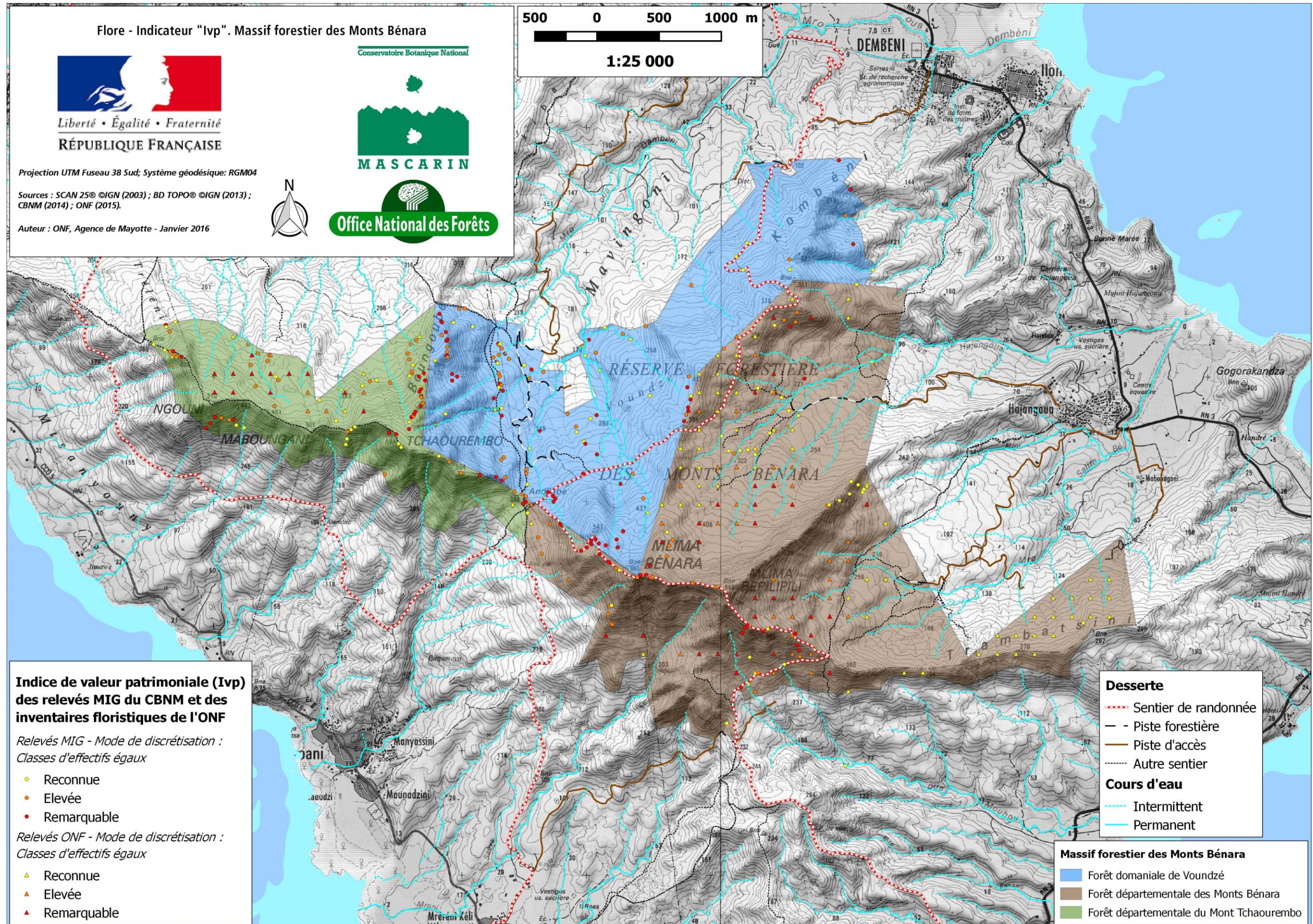
Carte 81 : Cartographie de la valeur patrimoniale (Ivp) des relevés floristiques MIG: massif de Majimbini



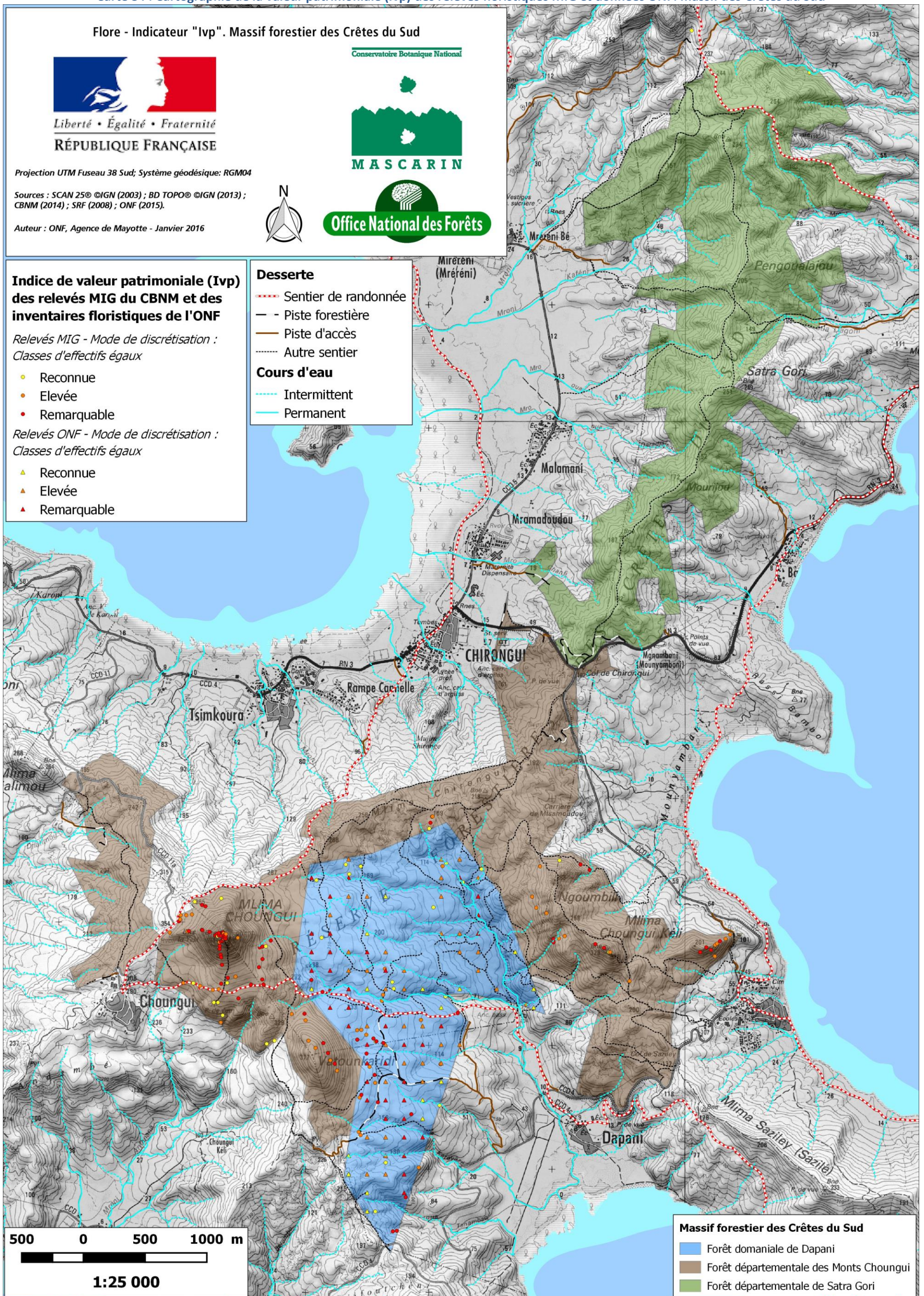
Carte 82 : Cartographie de la valeur patrimoniale (Ivp) des relevés floristiques MIG: massifs de Songoro Mbili et Sohoa



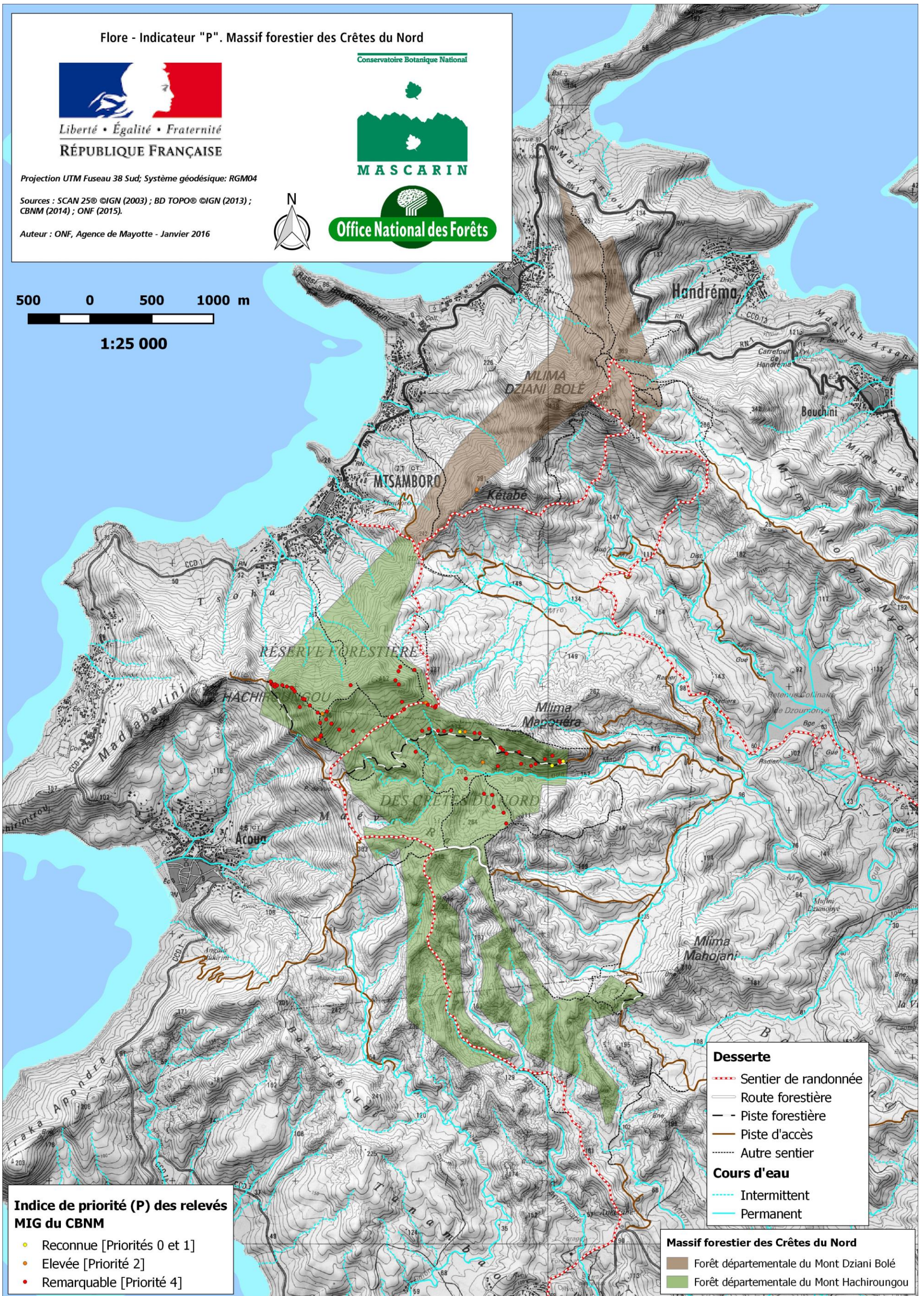
Carte 83 : Cartographie de la valeur patrimoniale (Ivp) des relevés floristiques MIG et données ONF: massif des Monts Bénara



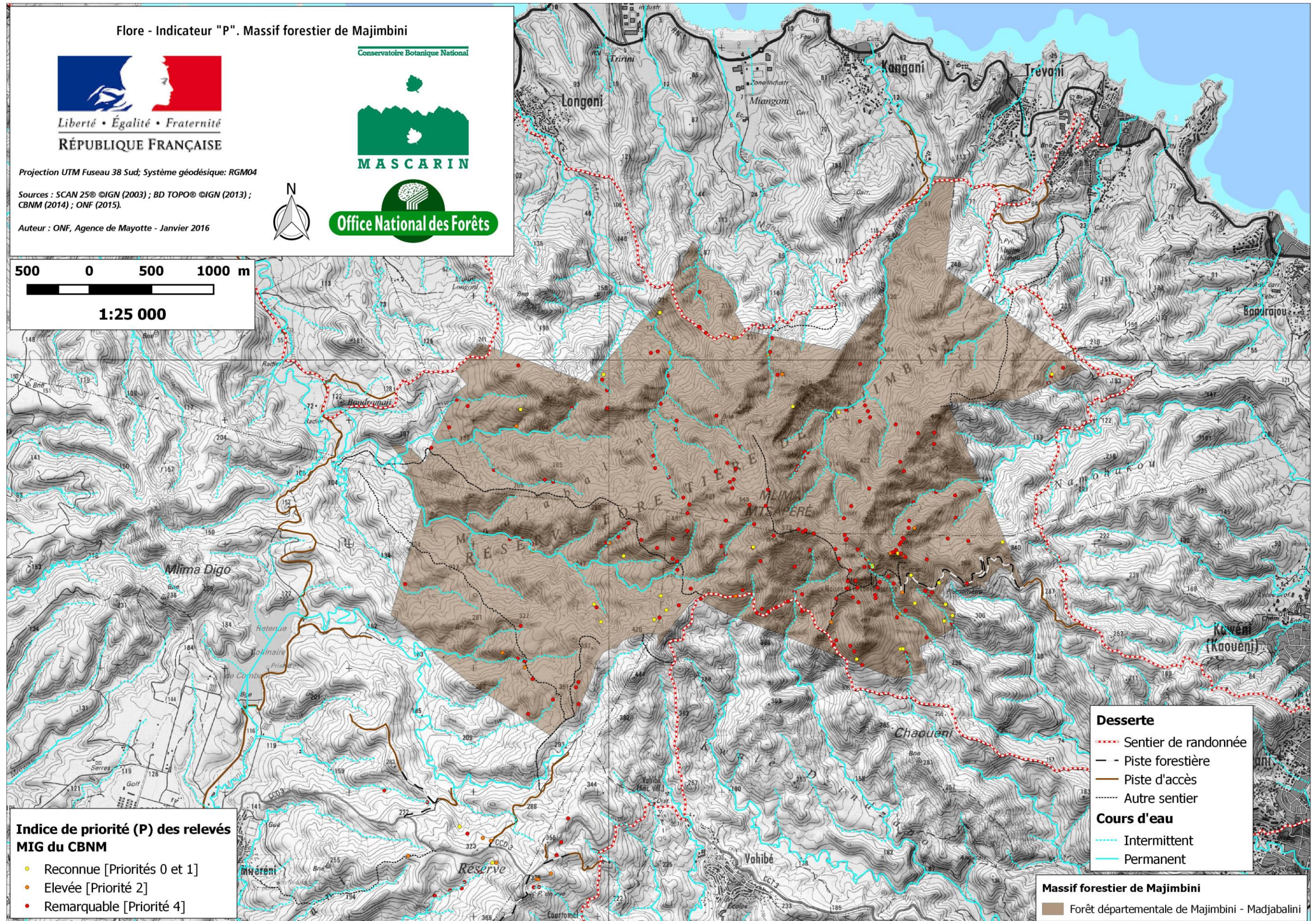
Carte 84 : Cartographie de la valeur patrimoniale (Ivp) des relevés floristiques MIG et données ONF: massif des Crêtes du Sud



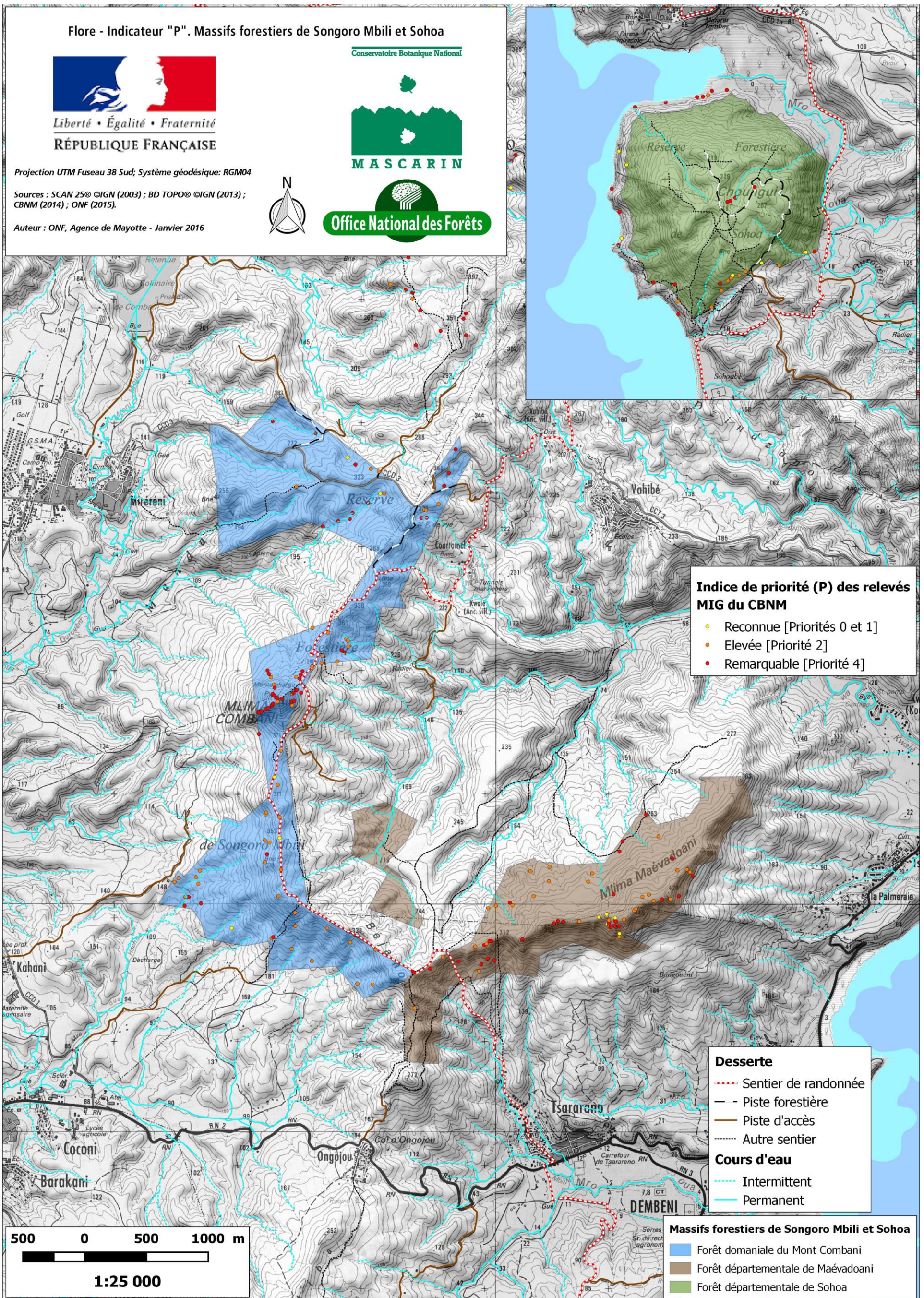
Carte 85 : Localisation des relevés MIG en fonction de l'indice de priorité floristique P : massif des crêtes du Nord



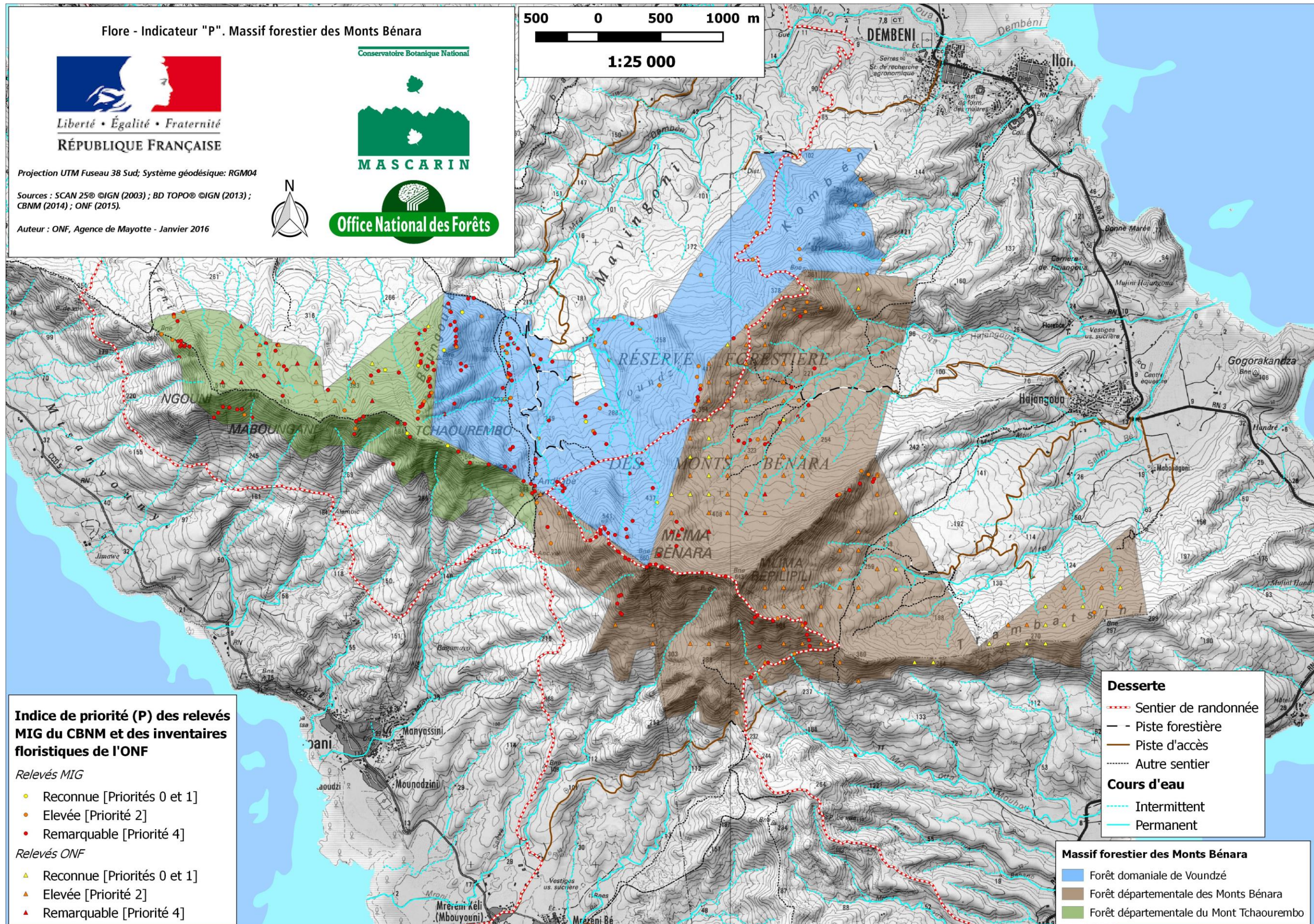
Carte 86 : Localisation des relevés MIG en fonction de l'indice de priorité floristique P : massif de Majimbini



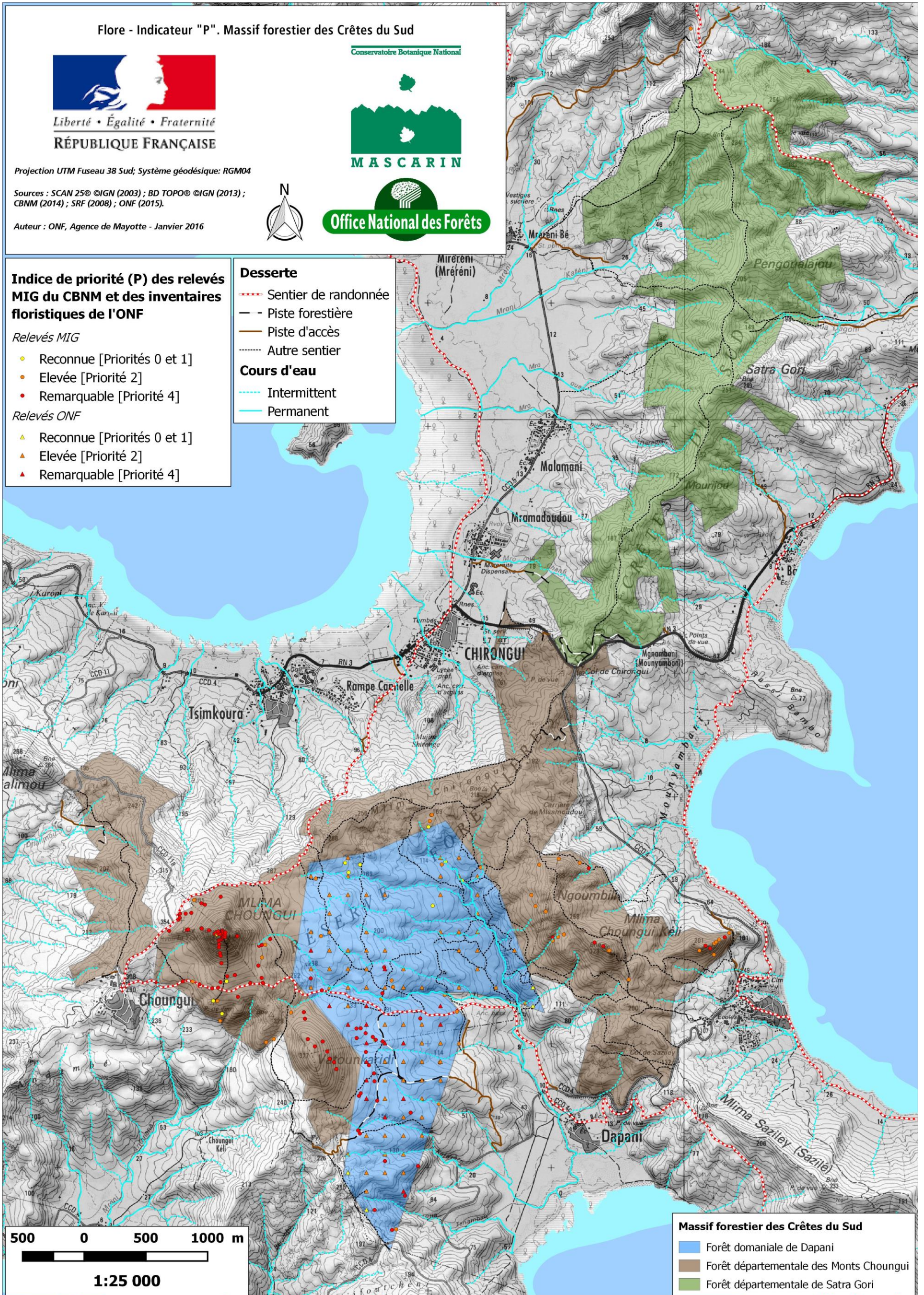
Carte 87 : Localisation des relevés MIG en fonction de l'indice de priorité floristique P : massifs de Songoro Mbili et Sohoa

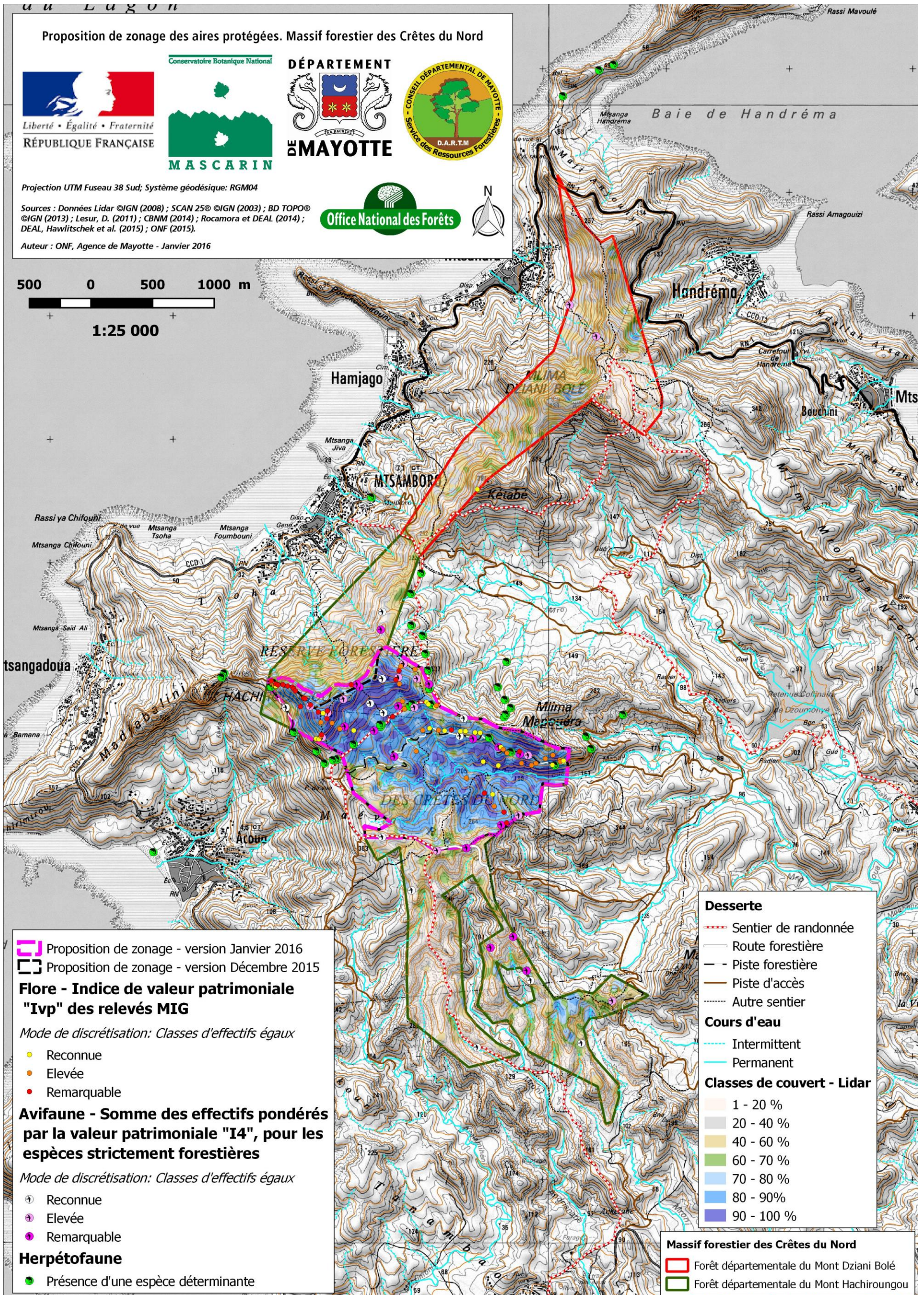


Carte 88 : Localisation des relevés MIG et données ONF en fonction de l'indice de priorité floristique P : massif des Monts Bénara

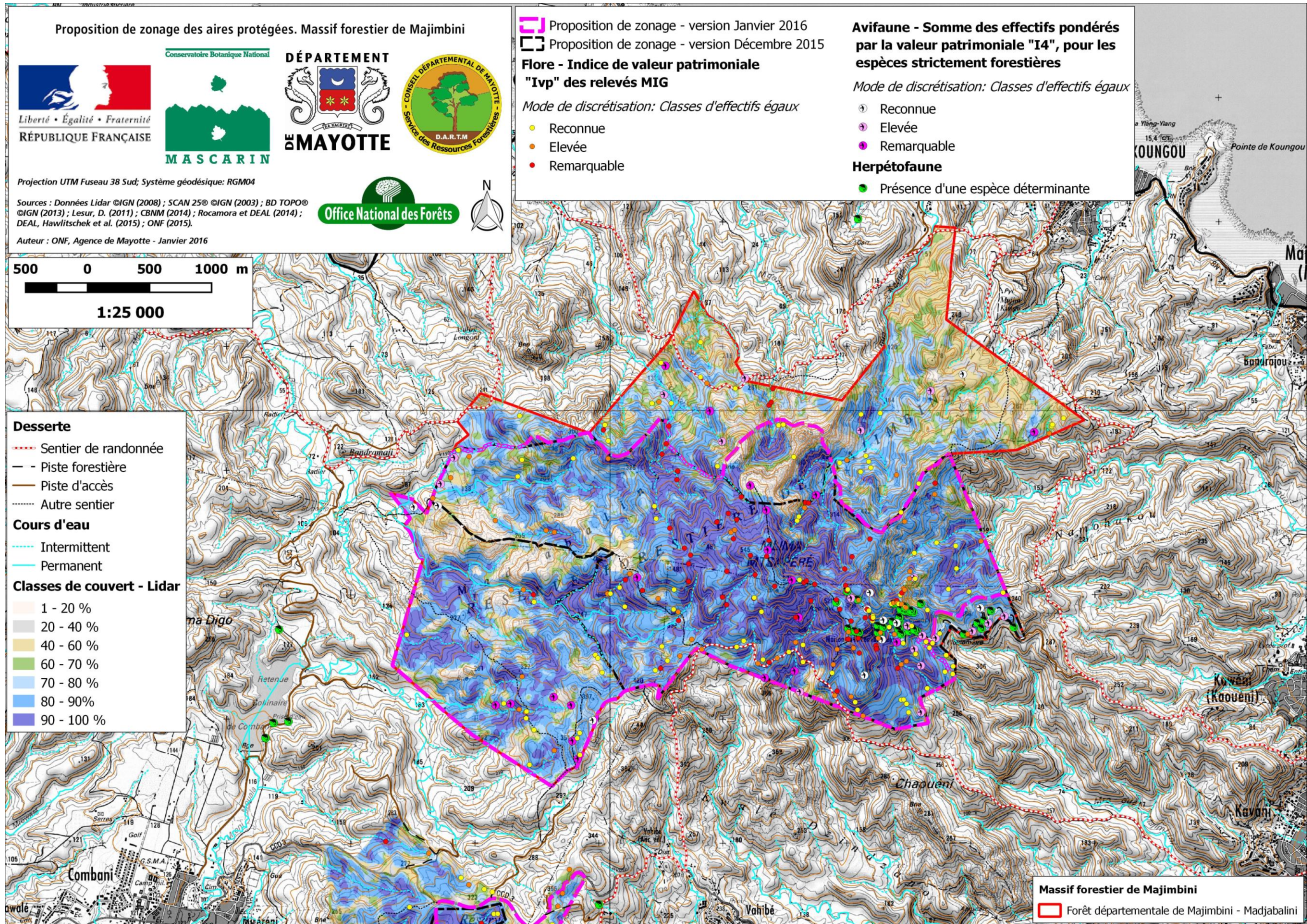


Carte 89 : Localisation des relevés MIG et données ONF en fonction de l'indice de priorité floristique P : massif des Crêtes du Sud

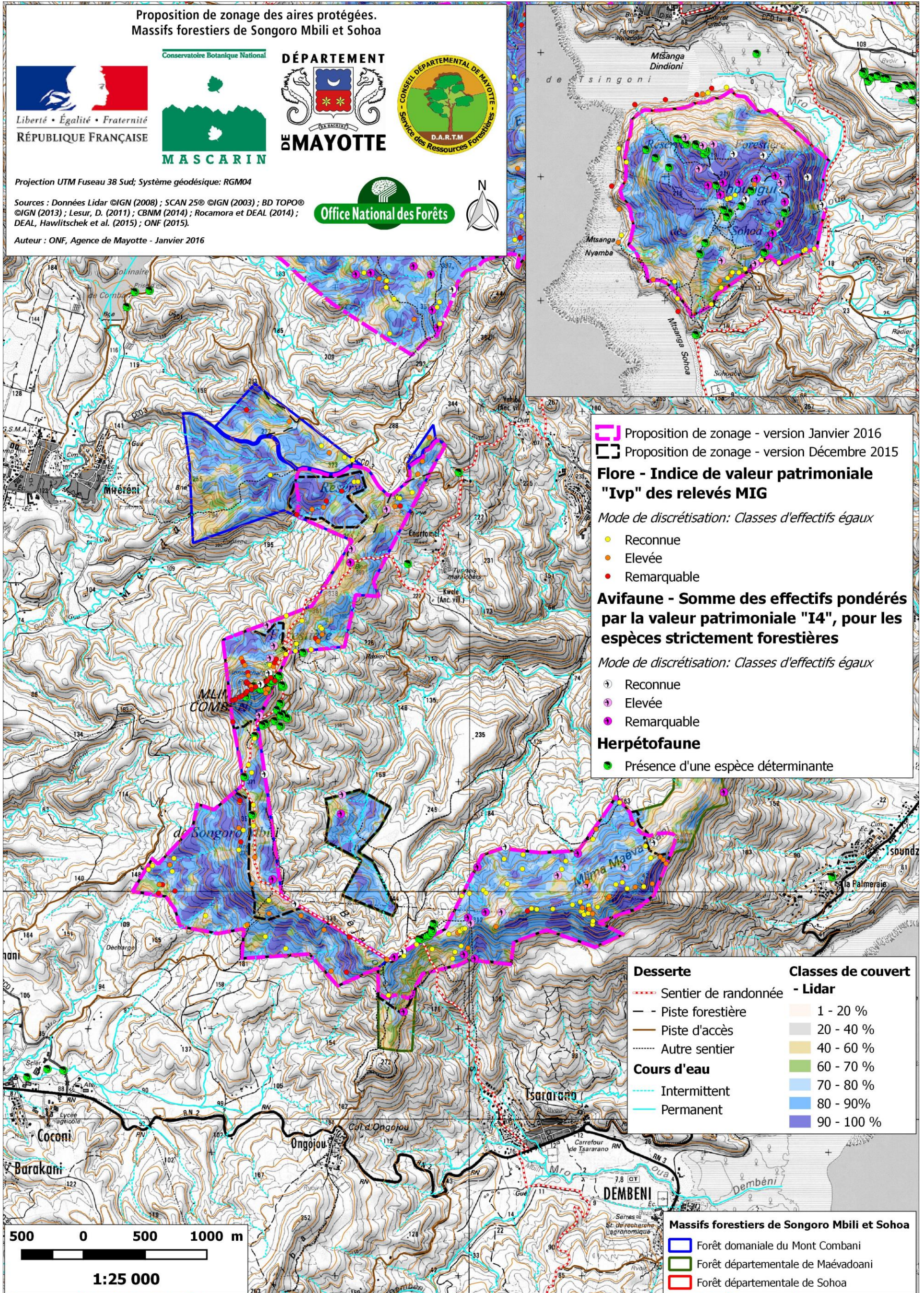




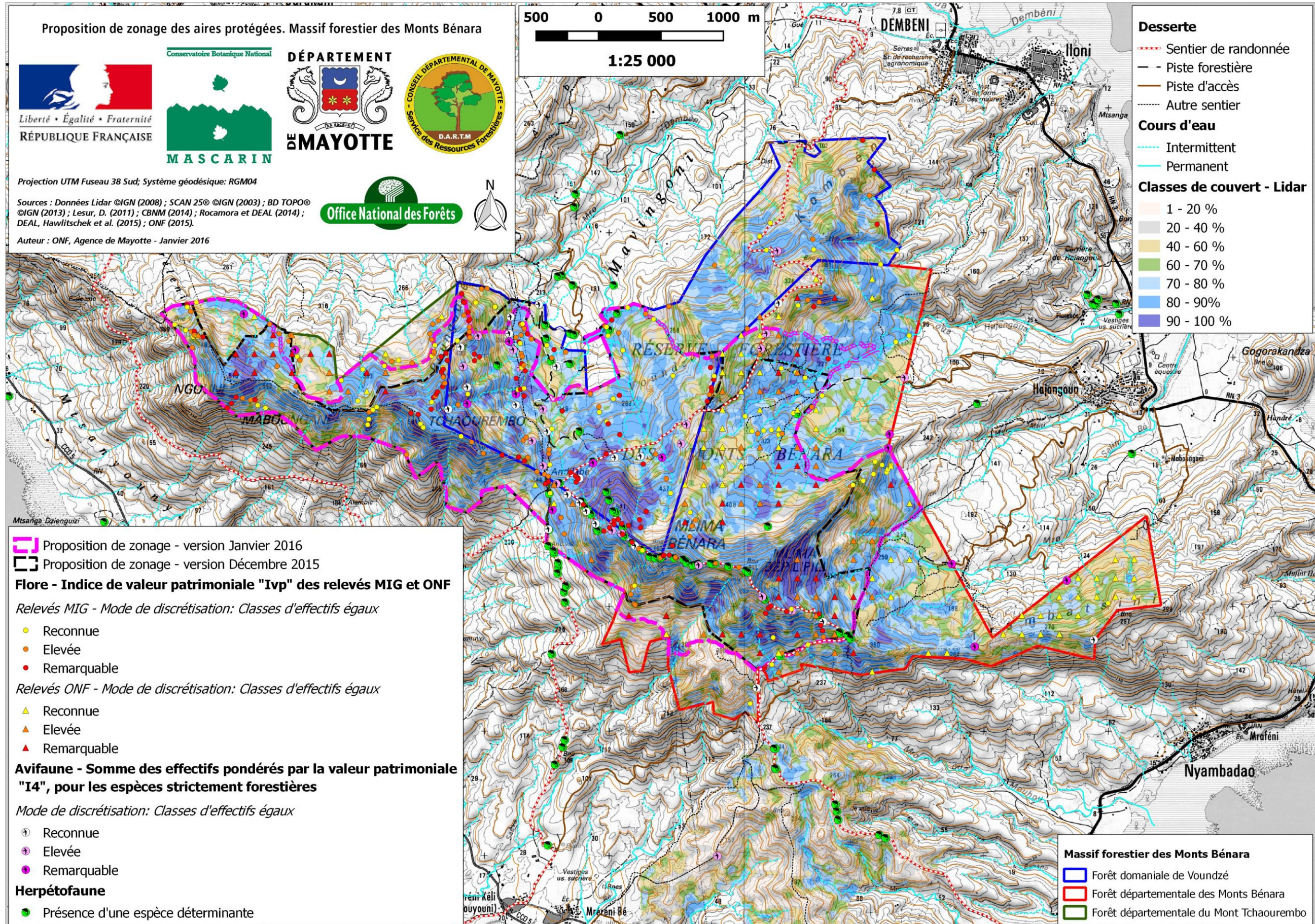
Carte 91 : Proposition de zonage pour le projet d'espace protégé : massif de Majimbini

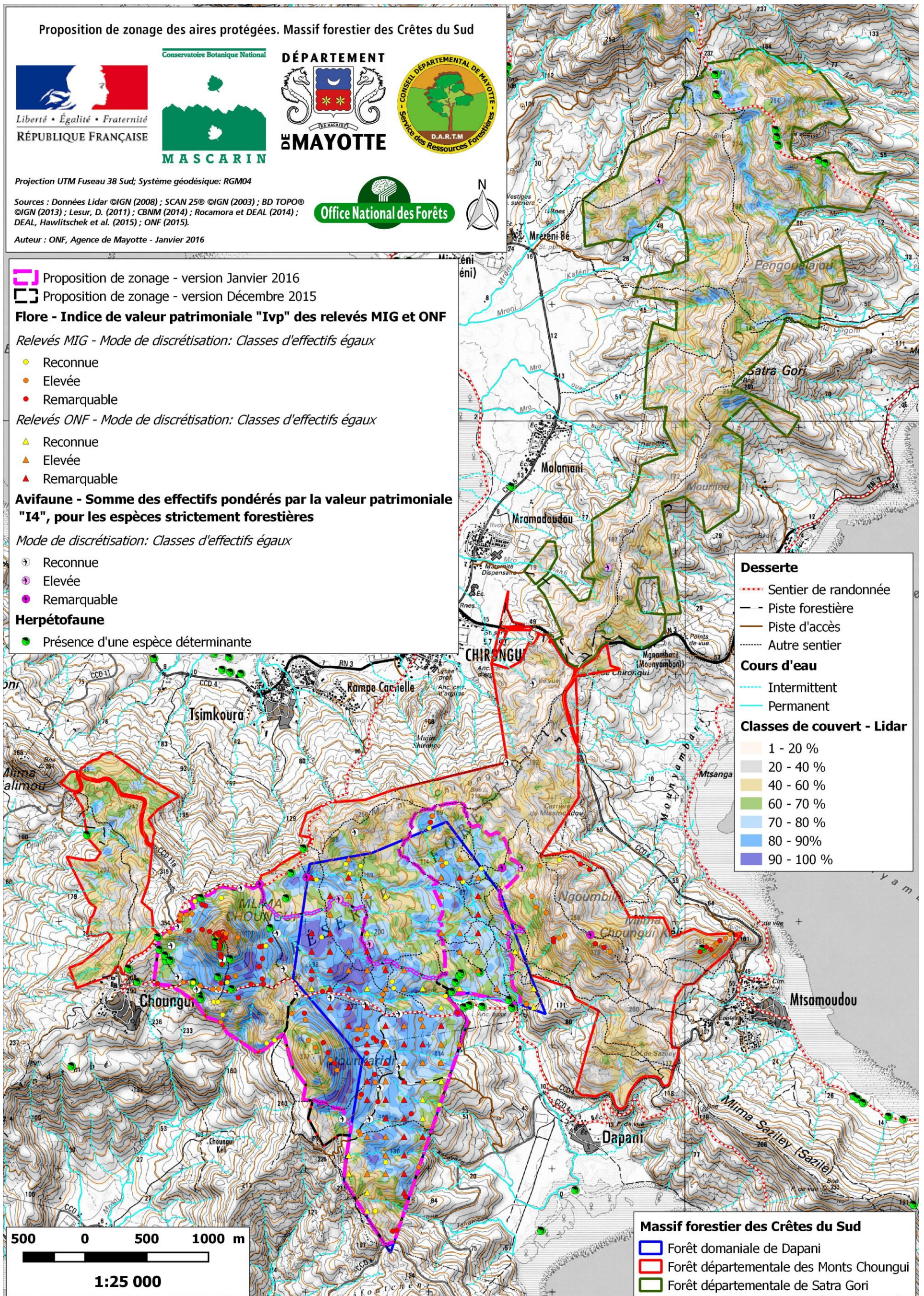


Carte 92 : Proposition de zonage pour le projet d'espace protégé : massifs de Songoro Mbili et Sohoa

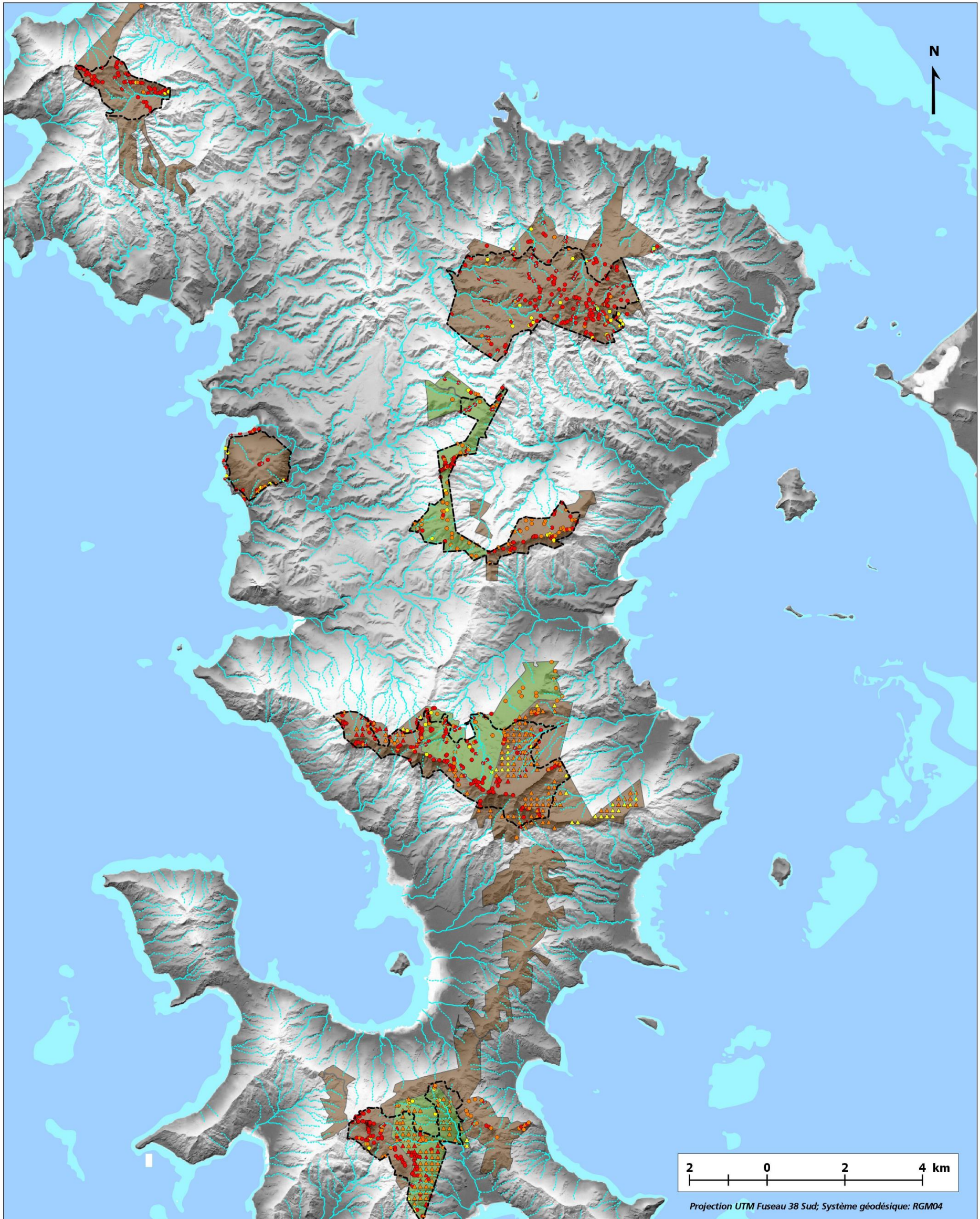


Carte 93 : Proposition de zonage pour le projet d'espace protégé : massif des Monts Bénara





Carte 95 : indice de priorité floristique P et proposition de zonage



RÉPUBLIQUE FRANÇAISE



Auteur: ONF, Agence de Mayotte - Janvier 2016

Conservatoire Botanique National



MASCARIN

Proposition de zonage et Indice de priorité floristique (P) des relevés MIG du CBNM et des inventaires floristiques de l'ONF

- Forêt départementale
- Forêt domaniale
- ⊔ Proposition de zonage des Aires Protégées
Version de Janvier 2016

Relevés MIG

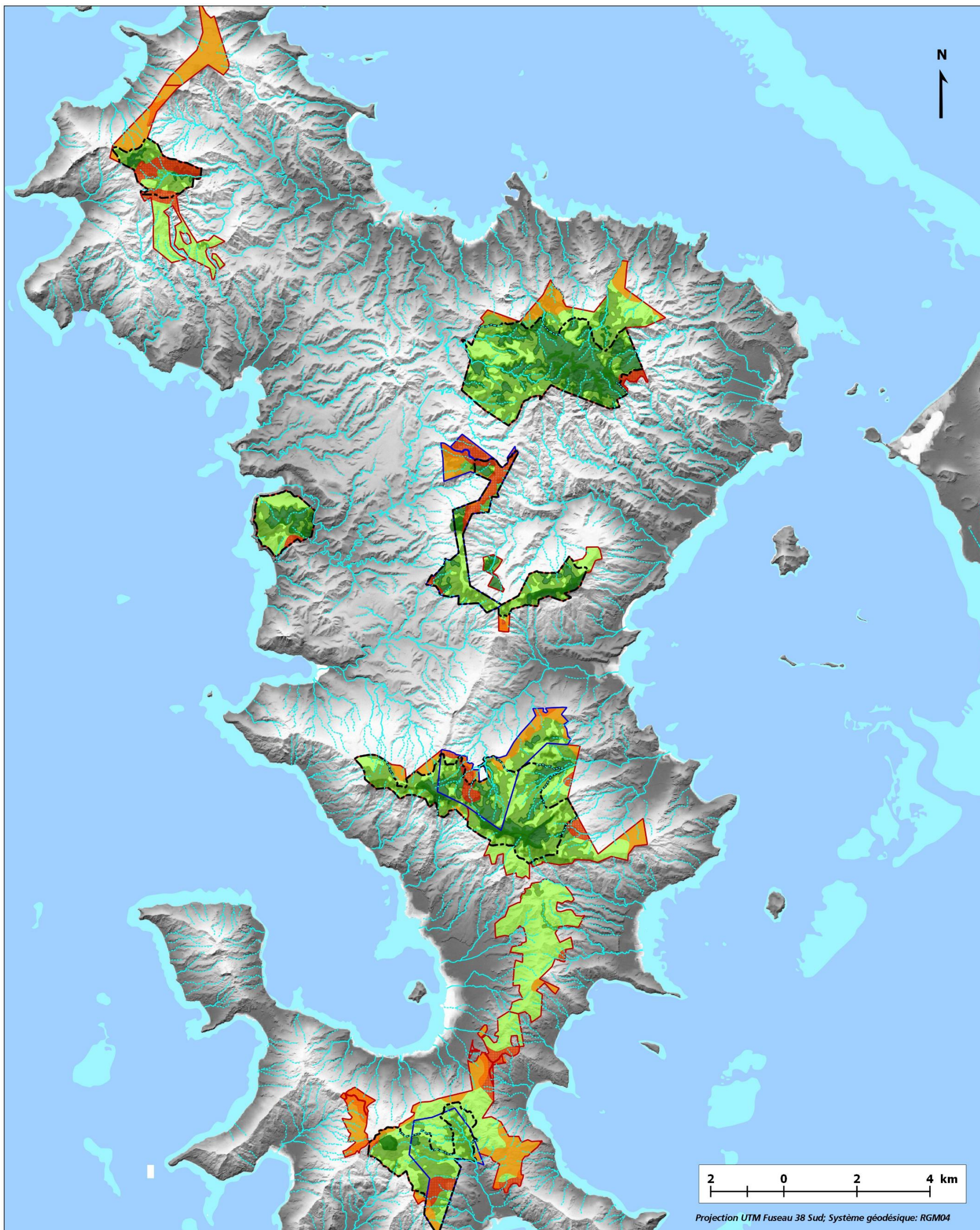
- Reconnue [Priorités 0 et 1]
- Elevée [Priorité 2]
- Remarquable [Priorité 4]

Relevés ONF

- ▲ Reconnue [Priorités 0 et 1]
- ▲ Elevée [Priorité 2]
- ▲ Remarquable [Priorité 4]

Sources : Données Lidar ©IGN (2008) ; BD TOPO® ©IGN (2013) ; CBNM (2014) ; ONF (2015).

Carte 96 : proposition de zonage et enjeu OFDM (2014)



Auteur: ONF, Agence de Mayotte - Janvier 2016



Proposition de zonage et Enjeux des Orientations Forestières du Département de Mayotte

- Proposition de zonage des Aires Protégées - Janvier 2016
- Forêt départementale
- Forêt domaniale

Fonctions et enjeux des forêts publiques (OFDM, 2014)

- Enjeu de biodiversité fort
- Enjeu de biodiversité reconnu
- Enjeu de biodiversité ordinaire
- Zone de gestion agroforestière
- Zone de production potentielle

Sources : Données Lidar ©IGN (2008) ; BD TOPO® ©IGN (2013) ; DAAF, SRF et ONF (2014) ; ONF (2015).

Carte 97 : proposition de zonage de l'aire protégée et de zonage des réservoirs de biodiversité et corridors (projet SRCE 2015)



Proposition de zonage et Projet de Schéma Régional de Cohérence Ecologique

- Proposition de zonage des Aires Protégées
Version de Janvier 2016
- Forêt départementale
- Forêt domaniale
- Réservoirs de biodiversité
- Corridors biologiques

Auteur: ONF, Agence de Mayotte - Janvier 2016

Sources : Données Lidar ©IGN (2008) ; BD TOPO© ©IGN (2013) ; Cyathea, ECO-MED et Ocea (2014) ; ONF (2015).