

Carte 98 : Parcelles cadastrales concernées par le projet d'espace protégé : massif des Crêtes du Nord

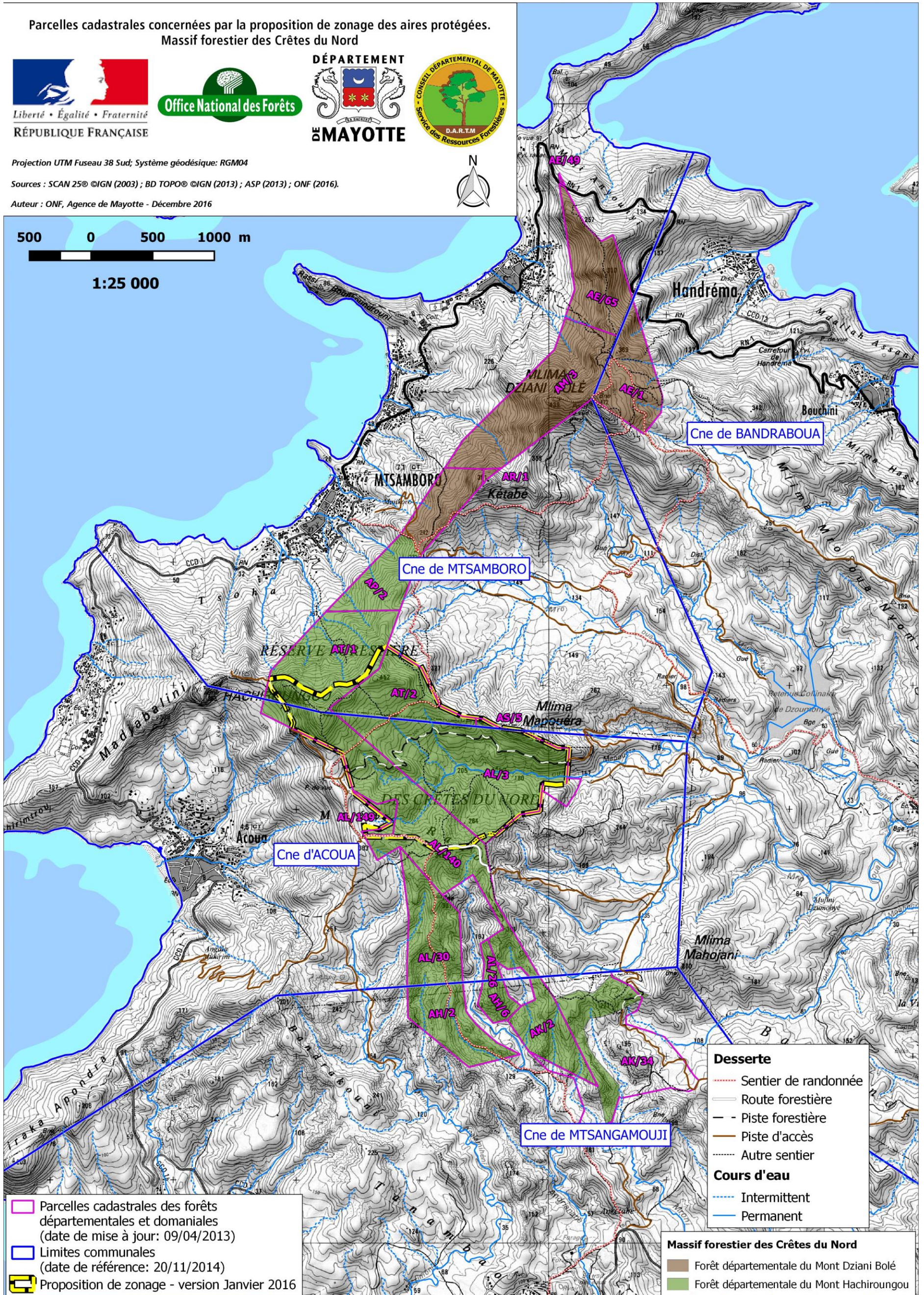
Parcelles cadastrales concernées par la proposition de zonage des aires protégées.
Massif forestier des Crêtes du Nord



Projection UTM Fuseau 38 Sud; Système géodésique: RGM04

Sources : SCAN 25® ©IGN (2003) ; BD TOPO® ©IGN (2013) ; ASP (2013) ; ONF (2016).

Auteur : ONF, Agence de Mayotte - Décembre 2016

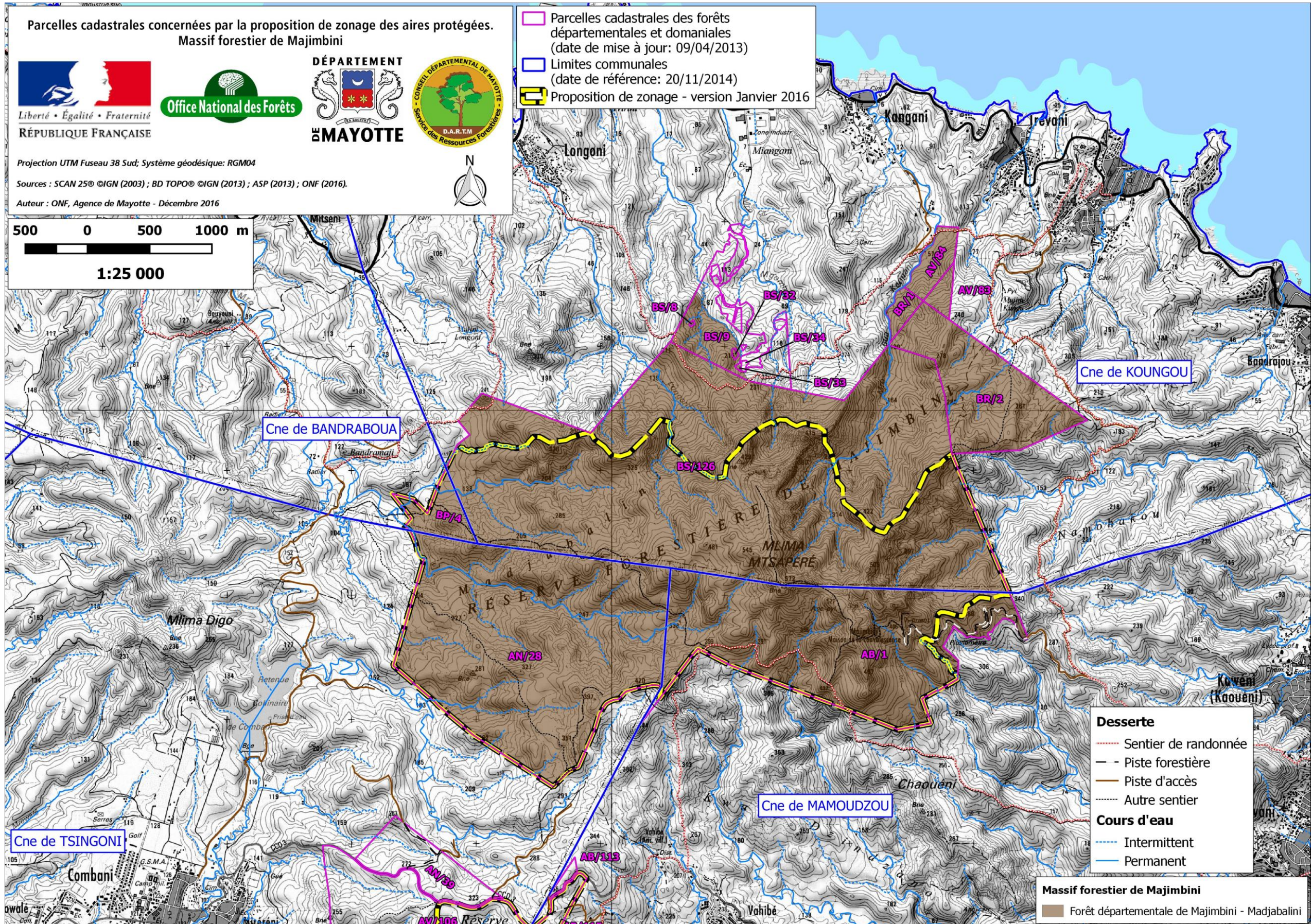


- Parcelles cadastrales des forêts départementales et domaniales (date de mise à jour: 09/04/2013)
- Limites communales (date de référence: 20/11/2014)
- Proposition de zonage - version Janvier 2016

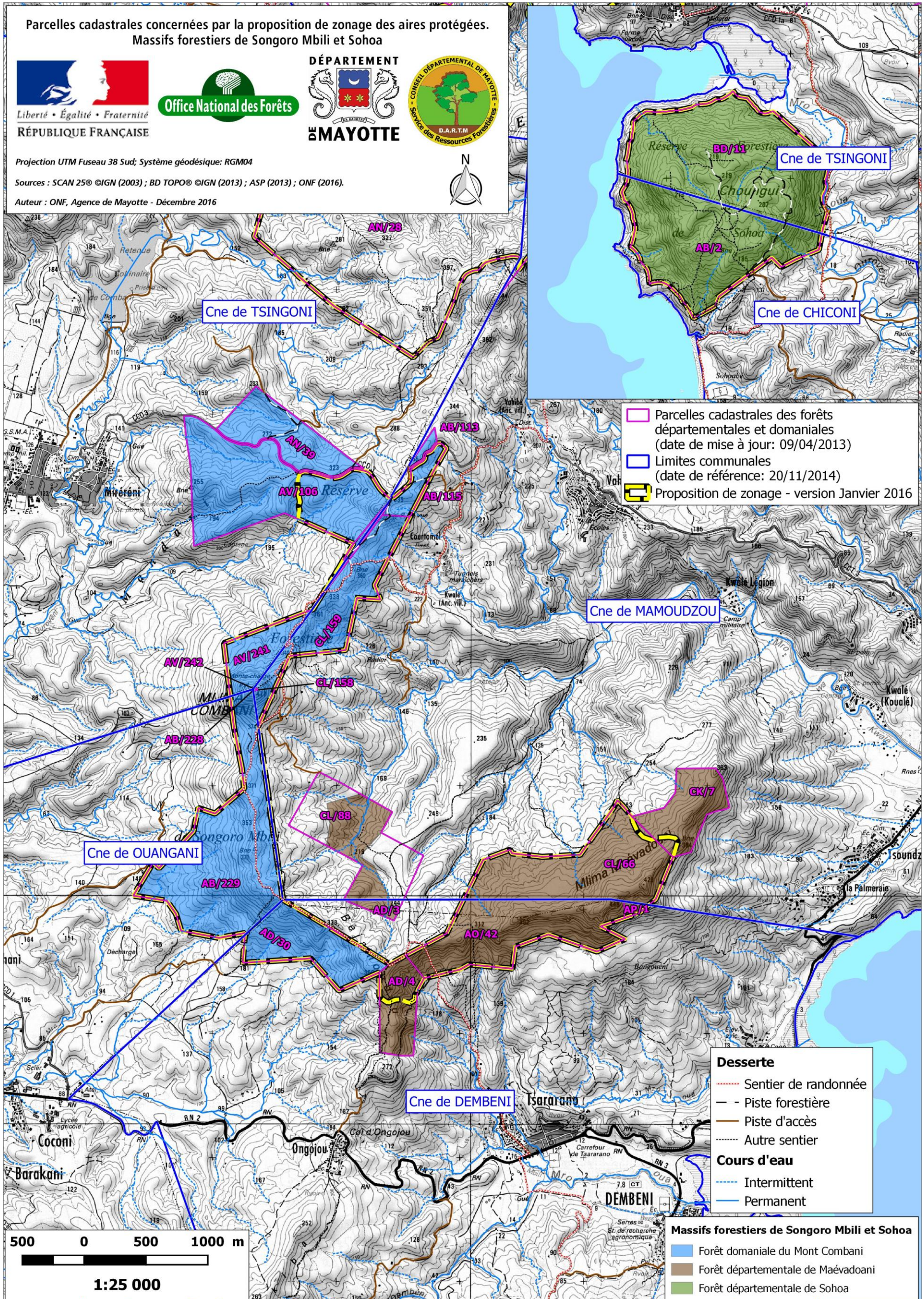
- Desserte**
- Sentier de randonnée
 - Route forestière
 - Piste forestière
 - Piste d'accès
 - Autre sentier
- Cours d'eau**
- Intermittent
 - Permanent

- Massif forestier des Crêtes du Nord**
- Forêt départementale du Mont Dziani Bolé
 - Forêt départementale du Mont Hachiroungou

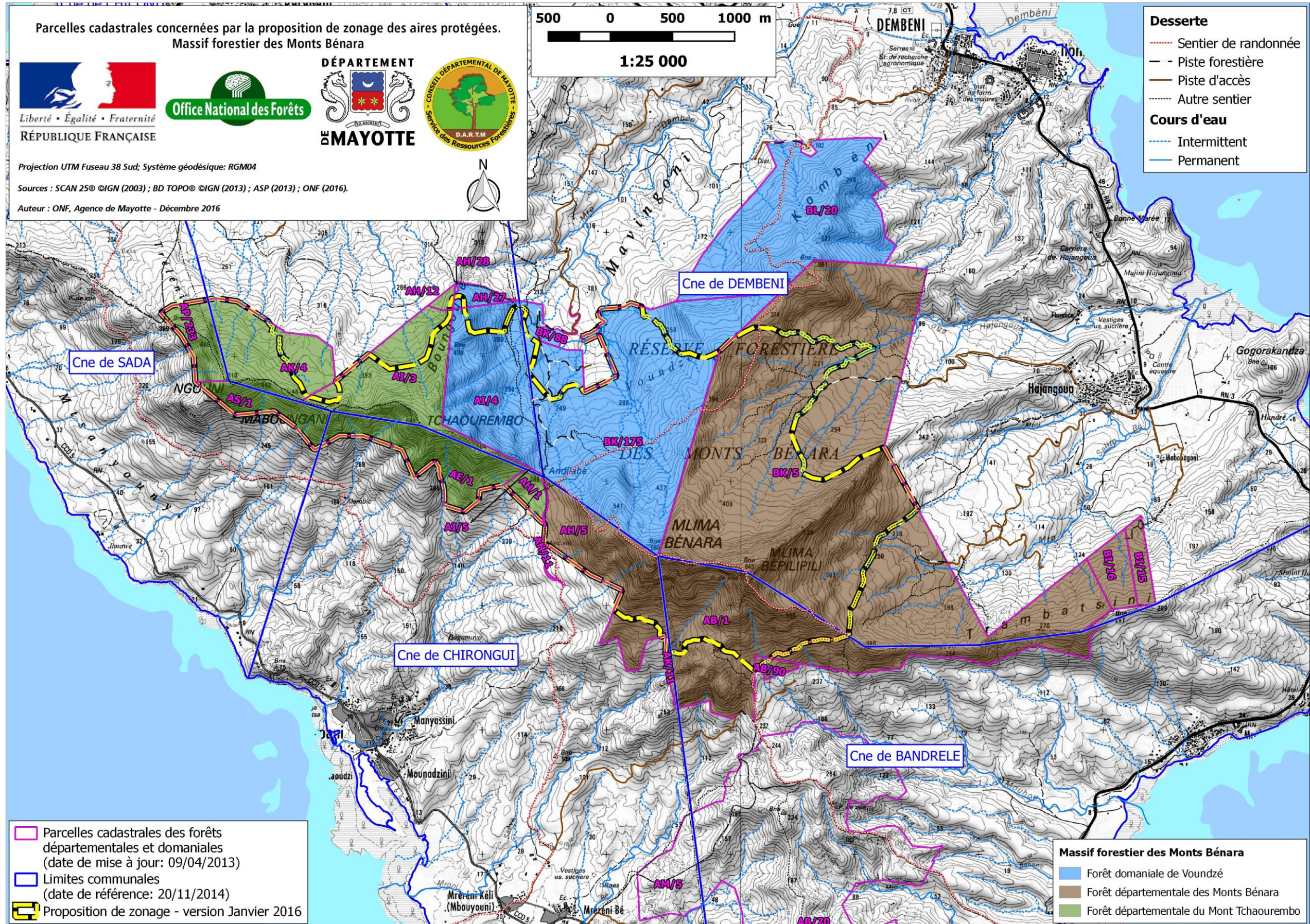
Carte 99 : Parcelles cadastrales concernées par le projet d'espace protégé : massif de Majimbini



Carte 100 : Parcelles cadastrales concernées par le projet d'espace protégé : massifs de Songoro Mbili et Sohoa



Carte 101 : Parcelles cadastrales concernées par le projet d'espace protégé : massif des Monts Bénara



Carte 102 : Parcelles cadastrales concernées par le projet d'espace protégé : massif des Crêtes du Sud

