

## Annexe 3. Cartographies des risques inondation et submersion marine sur le TRI de Mayotte

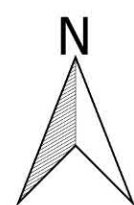


# DIRECTIVE INONDATION - T.R.I de Mayotte

## Carte des enjeux - Inondations

### Planche 1/6

Echelle : 1/10 000  
Date : Décembre 2019  
Source : DEAL / BRGM / CEREMA  
Fond : SCAN25@IGN2017



#### Légende

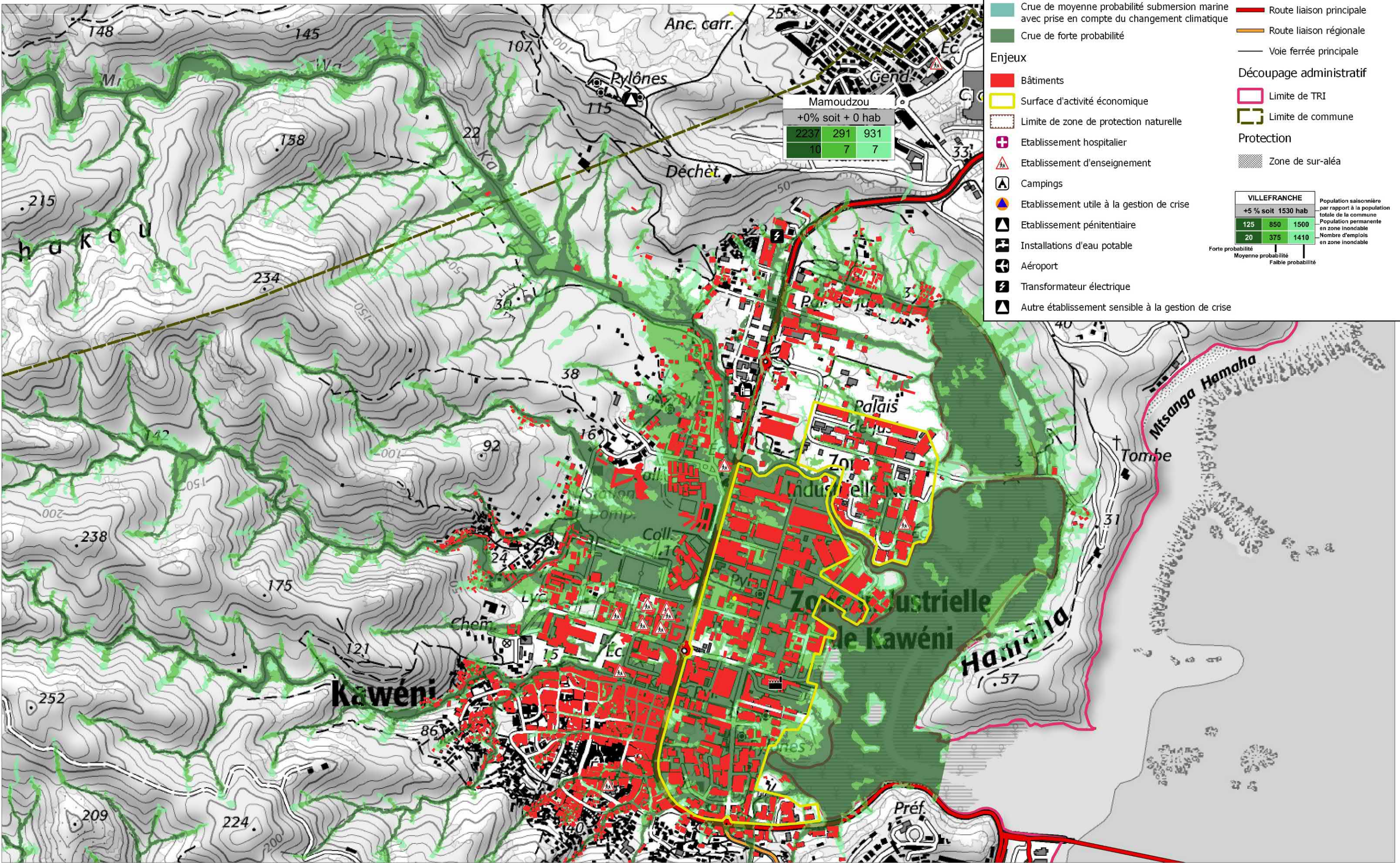
- Lit mineur et zone en eau permanente
- Probabilité de la crue**
- Crue de faible probabilité
- Crue de moyenne probabilité
- Crue de moyenne probabilité submersion marine avec prise en compte du changement climatique
- Crue de forte probabilité
- Enjeux**
- Bâtiments
- Surface d'activité économique
- Limite de zone de protection naturelle
- Etablissement hospitalier
- Etablissement d'enseignement
- Campings
- Etablissement utile à la gestion de crise
- Etablissement pénitentiaire
- Installations d'eau potable
- Aéroport
- Transformateur électrique
- Autre établissement sensible à la gestion de crise
- Etablissement classé IPPC
- Station d'épuration > 2000 EH
- Patrimoine culturel
- Réseaux**
- Route liaison principale
- Route liaison régionale
- Voie ferrée principale
- Découpage administratif**
- Limite de TRI
- Limite de commune
- Protection**
- Zone de sur-aléa

Mamoudzou		
+0% soit + 0 hab		
2237	291	931
10	7	7

VILLEFRANCHE		
+5 % soit 1530 hab		
125	850	1500
20	375	1410

Population saisonnière par rapport à la population totale de la commune  
Population permanente en zone inondable  
Nombre d'emplois en zone inondable

Forte probabilité | Moyenne probabilité | Faible probabilité

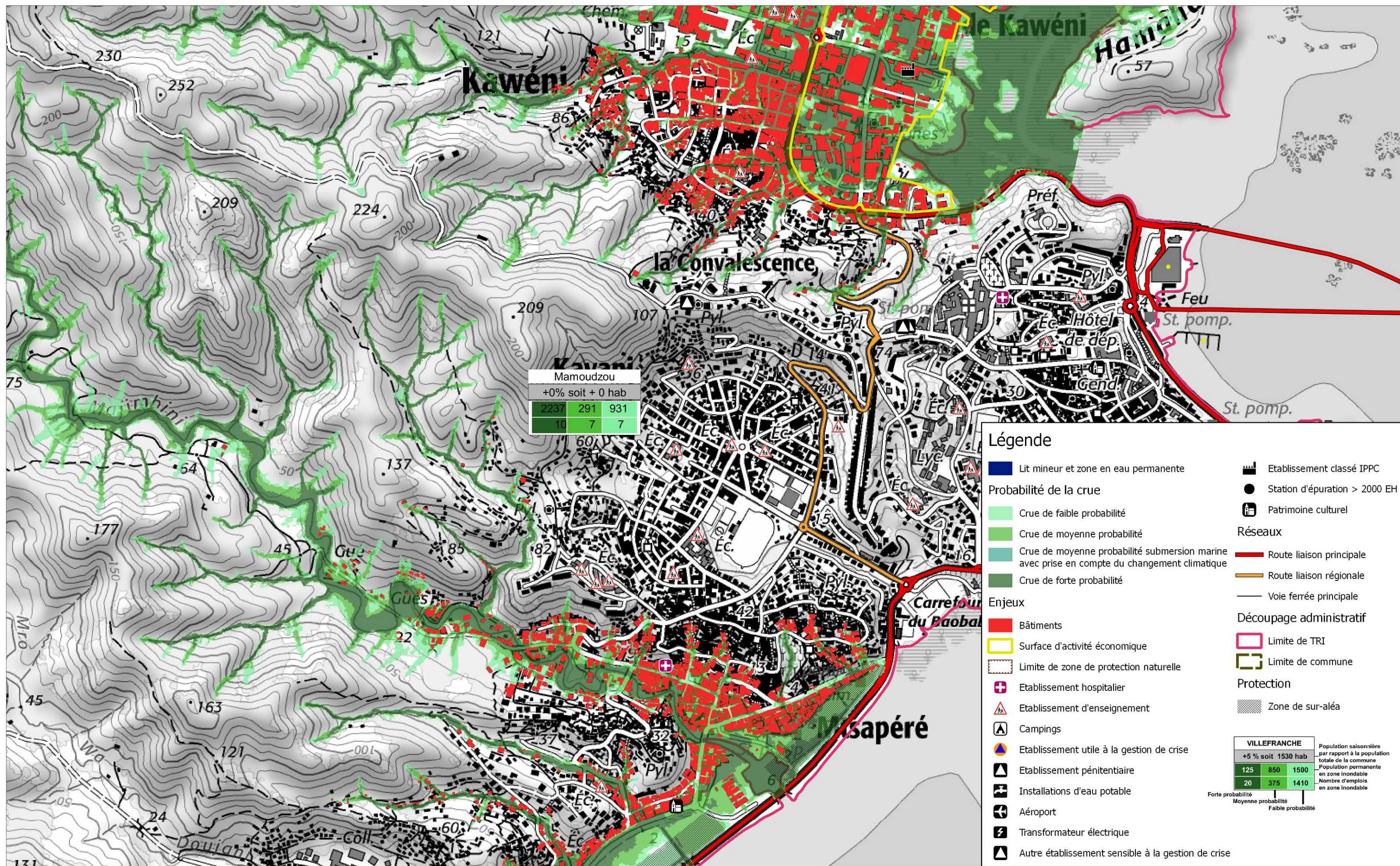
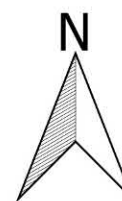


# DIRECTIVE INONDATION - T.R.I de Mayotte

## Carte des enjeux - Inondations

### Planche 2/6

Echelle : 1/10 000  
Date : Décembre 2019  
Source : DEAL / BRGM / CEREMA  
Fond : SCAN25@IGN2017





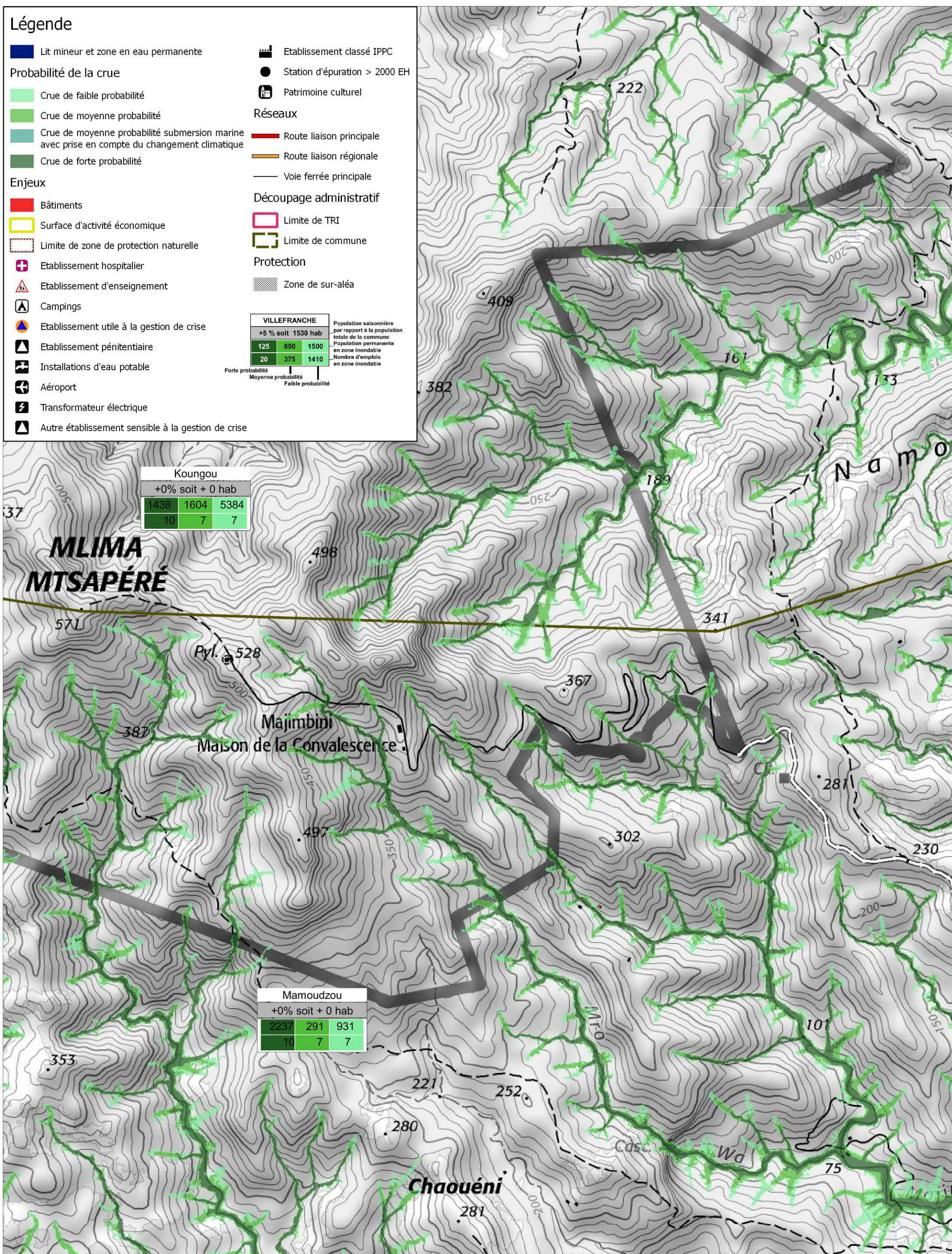
### Légende

- Lit mineur et zone en eau permanente
- Etablissement classé IPPC
- Probabilité de la crue
- Crue de faible probabilité
- Crue de moyenne probabilité
- Crue de moyenne probabilité submersion marine avec prise en compte du changement climatique
- Crue de forte probabilité
- Enjeux
- Bâtiments
- Surface d'activité économique
- Limite de zone de protection naturelle
- Etablissement hospitalier
- Etablissement d'enseignement
- Campings
- Etablissement utile à la gestion de crise
- Etablissement pénitentiaire
- Installations d'eau potable
- Aéroport
- Transformateur électrique
- Autre établissement sensible à la gestion de crise
- Réseaux
- Route liaison principale
- Route liaison régionale
- Voie ferrée principale
- Découpage administratif
- Limite de TRI
- Limite de commune
- Protection
- Zone de sur-aléa

VILLEFRANCHE		
+5 % soit 1530 hab		
125	850	1500
20	375	1410
Population saisonnière par rapport à la population totale de la commune		
Population permanente en zone inondable		
Nombre d'emplois en zone inondable		
Forte probabilité	Moyenne probabilité	Faible probabilité

Koungou		
+0% soit + 0 hab		
1438	1604	5384
10	7	7

Mamoudzou		
+0% soit + 0 hab		
2237	291	931
10	7	7

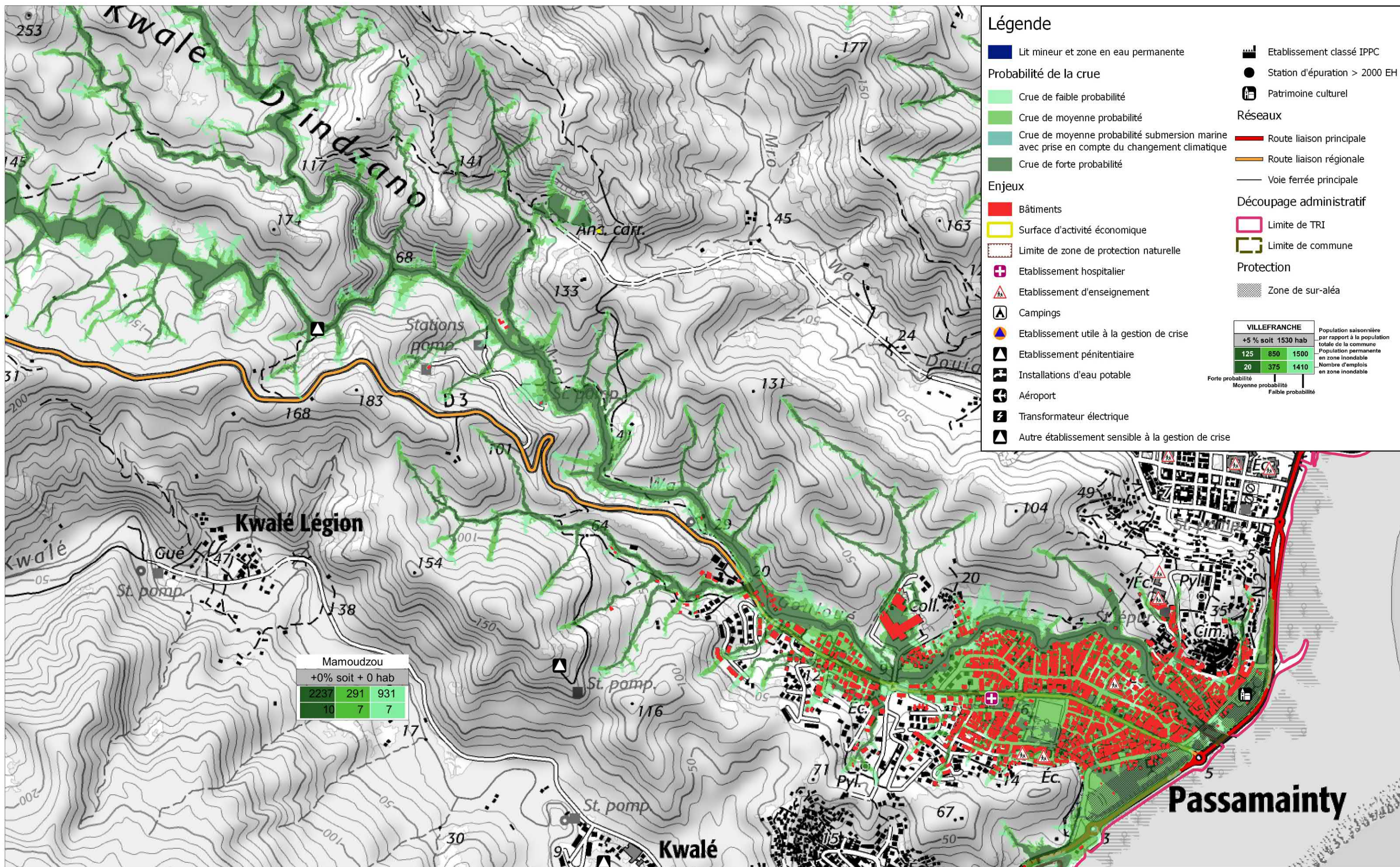


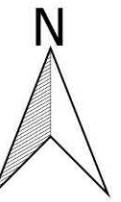
# DIRECTIVE INONDATION - T.R.I de Mayotte

## Carte des enjeux - Inondations

### Planche 4/6

Echelle : 1/10 000  
Date : Décembre 2019  
Source : DEAL / BRGM / CEREMA  
Fond : SCAN25@IGN2017





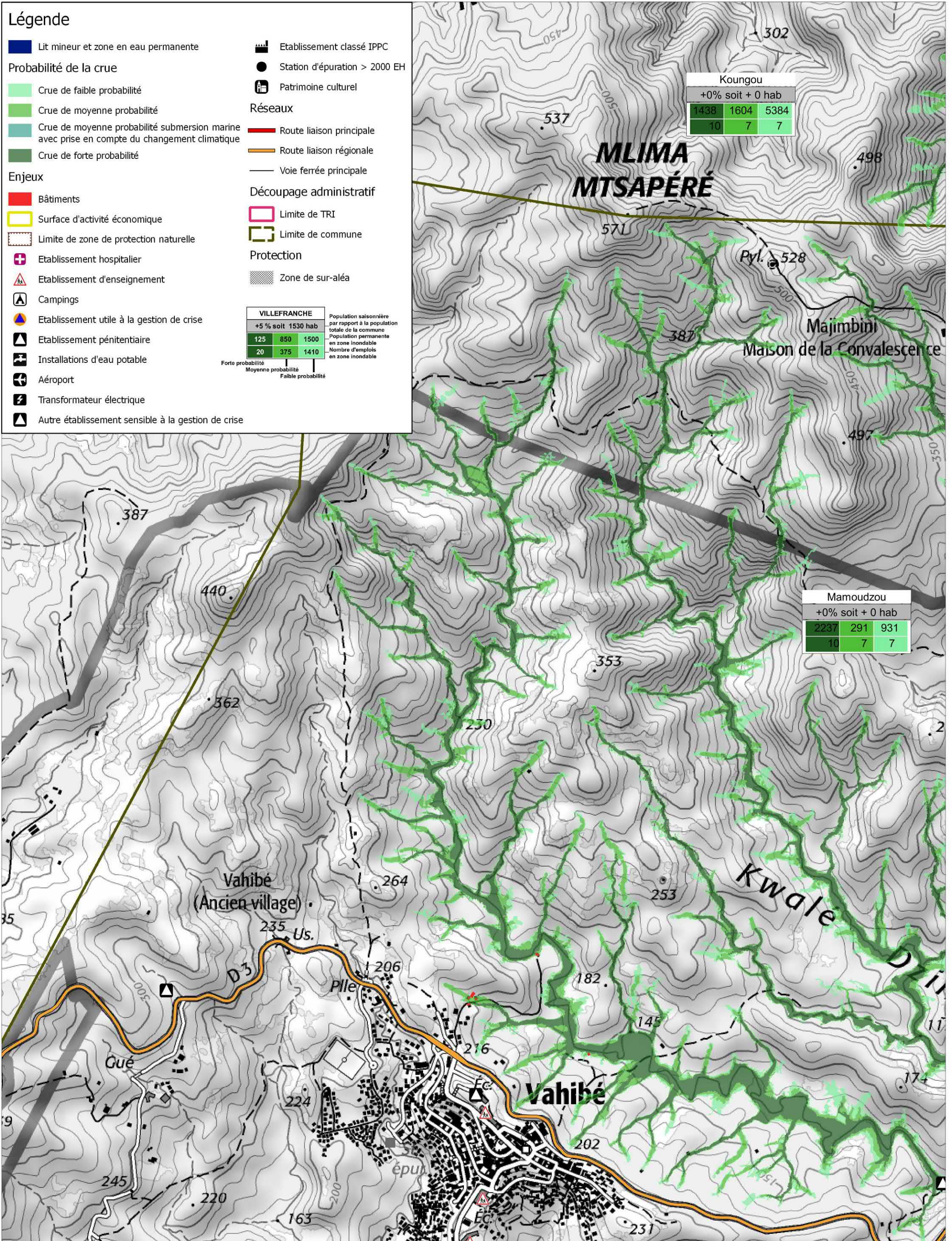
#### Légende

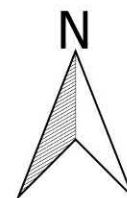
- Lit mineur et zone en eau permanente
- Probabilité de la crue**
- Crue de faible probabilité
- Crue de moyenne probabilité
- Crue de moyenne probabilité submersion marine avec prise en compte du changement climatique
- Crue de forte probabilité
- Enjeux**
- Bâtiments
- Surface d'activité économique
- Limite de zone de protection naturelle
- + Etablissement hospitalier
- A Etablissement d'enseignement
- A Campings
- A Etablissement utile à la gestion de crise
- A Etablissement pénitentiaire
- A Installations d'eau potable
- A Aéroport
- A Transformateur électrique
- A Autre établissement sensible à la gestion de crise
- Etablissement classé IPPC
- Station d'épuration > 2000 EH
- Patrimoine culturel
- Réseaux**
- Route liaison principale
- Route liaison régionale
- Voie ferrée principale
- Découpage administratif**
- Limite de TRI
- Limite de commune
- Protection**
- Zone de sur-aléa

VILLEFRANCHE		
+5 % soit 1530 hab		
125	850	1500
20	375	1410
<small>Population saisonnière par rapport à la population totale de la commune Population permanente en zone inondable Nombre d'emplois en zone inondable</small>		
<small>Forte probabilité      Moyenne probabilité      Faible probabilité</small>		

Koungou		
+0% soit + 0 hab		
1438	1604	5384
10	7	7

Mamoudzou		
+0% soit + 0 hab		
2237	291	931
10	7	7



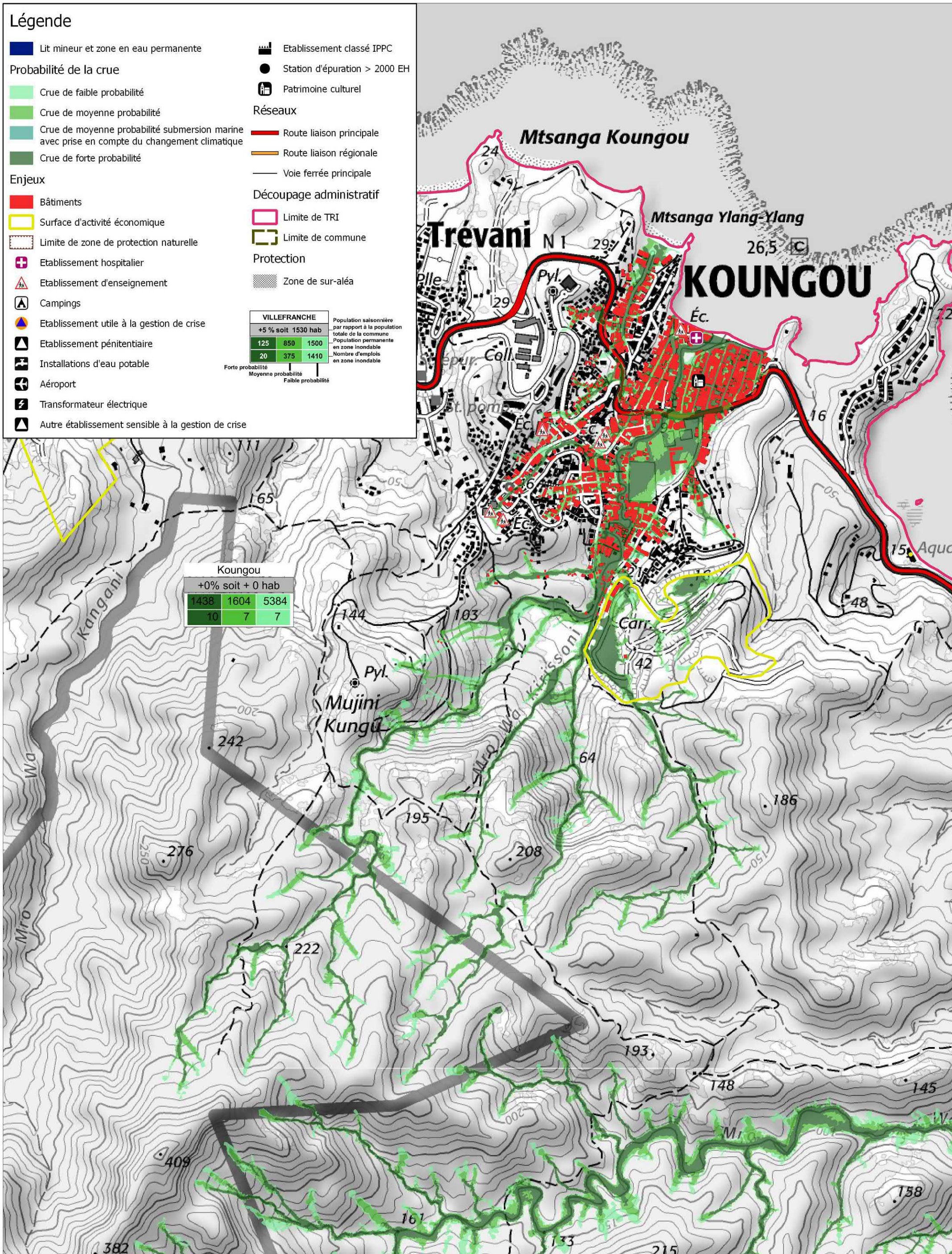


#### Légende

- Lit mineur et zone en eau permanente
- Crue de faible probabilité
- Crue de moyenne probabilité
- Crue de moyenne probabilité submersion marine avec prise en compte du changement climatique
- Crue de forte probabilité
- Bâtiments
- Surface d'activité économique
- Limite de zone de protection naturelle
- Etablissement hospitalier
- Etablissement d'enseignement
- Campings
- Etablissement utile à la gestion de crise
- Etablissement pénitentiaire
- Installations d'eau potable
- Aéroport
- Transformateur électrique
- Autre établissement sensible à la gestion de crise
- Etablissement classé IPPC
- Station d'épuration > 2000 EH
- Patrimoine culturel
- Réseaux**
  - Route liaison principale
  - Route liaison régionale
  - Voie ferrée principale
- Découpage administratif**
  - Limite de TRI
  - Limite de commune
- Protection**
  - Zone de sur-aléa

VILLEFRANCHE		
+5 % soit 1530 hab		
125	850	1500
Population saisonnière par rapport à la population totale de la commune		
20	375	1410
Population permanente en zone inondable		
Nombre d'emplois en zone inondable		
Forto probabilité	Moyenne probabilité	Faible probabilité

Koungou		
+0% soit + 0 hab		
1438	1604	5384
10	7	7



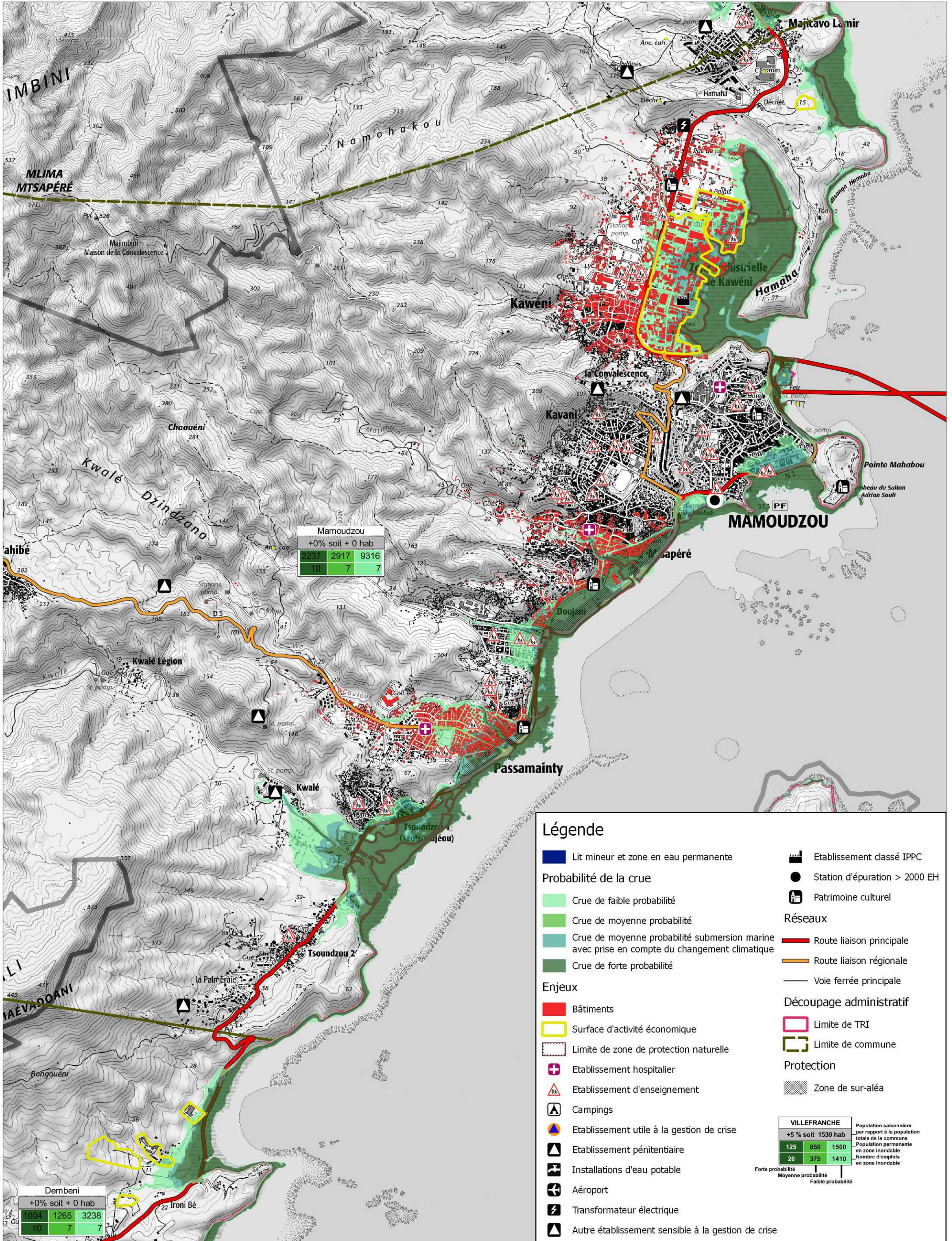
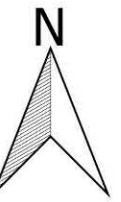


# DIRECTIVE INONDATION - T.R.I de Mayotte

## Carte des enjeux - Submersion marine

### Planche 1/12

Echelle : 1/25 000  
Date : Décembre 2019  
Source : DEAL / BRGM / CEREMA  
Fond : SCAN25©IGN2017

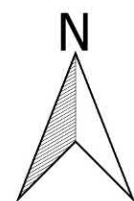


# DIRECTIVE INONDATION - T.R.I de Mayotte

## Carte des enjeux - Submersion marine

### Planche 2/12

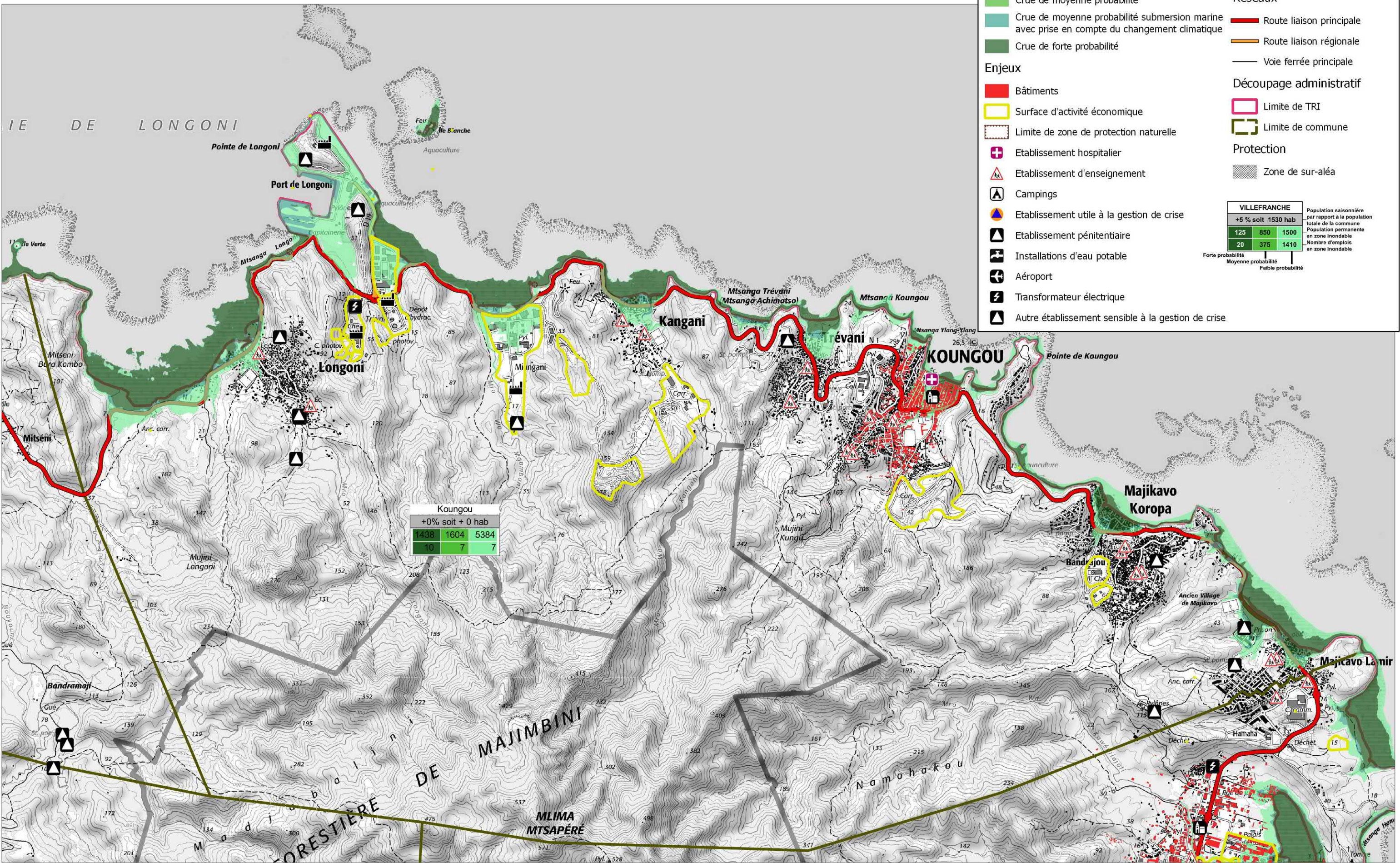
Echelle : 1/25 000  
Date : Décembre 2019  
Source : DEAL / BRGM / CEREMA  
Fond : SCAN25©IGN2017



#### Légende

- Lit mineur et zone en eau permanente
- Crue de faible probabilité
- Crue de moyenne probabilité
- Crue de moyenne probabilité submersion marine avec prise en compte du changement climatique
- Crue de forte probabilité
- Bâtiments
- Surface d'activité économique
- Limite de zone de protection naturelle
- Etablissement hospitalier
- Etablissement d'enseignement
- Campings
- Etablissement utile à la gestion de crise
- Etablissement pénitentiaire
- Installations d'eau potable
- Aéroport
- Transformateur électrique
- Autre établissement sensible à la gestion de crise
- Etablissement classé IPPC
- Station d'épuration > 2000 EH
- Patrimoine culturel
- Réseaux**
  - Route liaison principale
  - Route liaison régionale
  - Voie ferrée principale
- Découpage administratif**
  - Limite de TRI
  - Limite de commune
- Protection**
  - Zone de sur-aléa

VILLEFRANCHE		
+5 % soit 1530 hab		
125	850	1500
20	375	1410
<small>Population saisonnière par rapport à la population totale de la commune</small> <small>Population permanente en zone inondable</small> <small>Nombre d'emplois en zone inondable</small>		



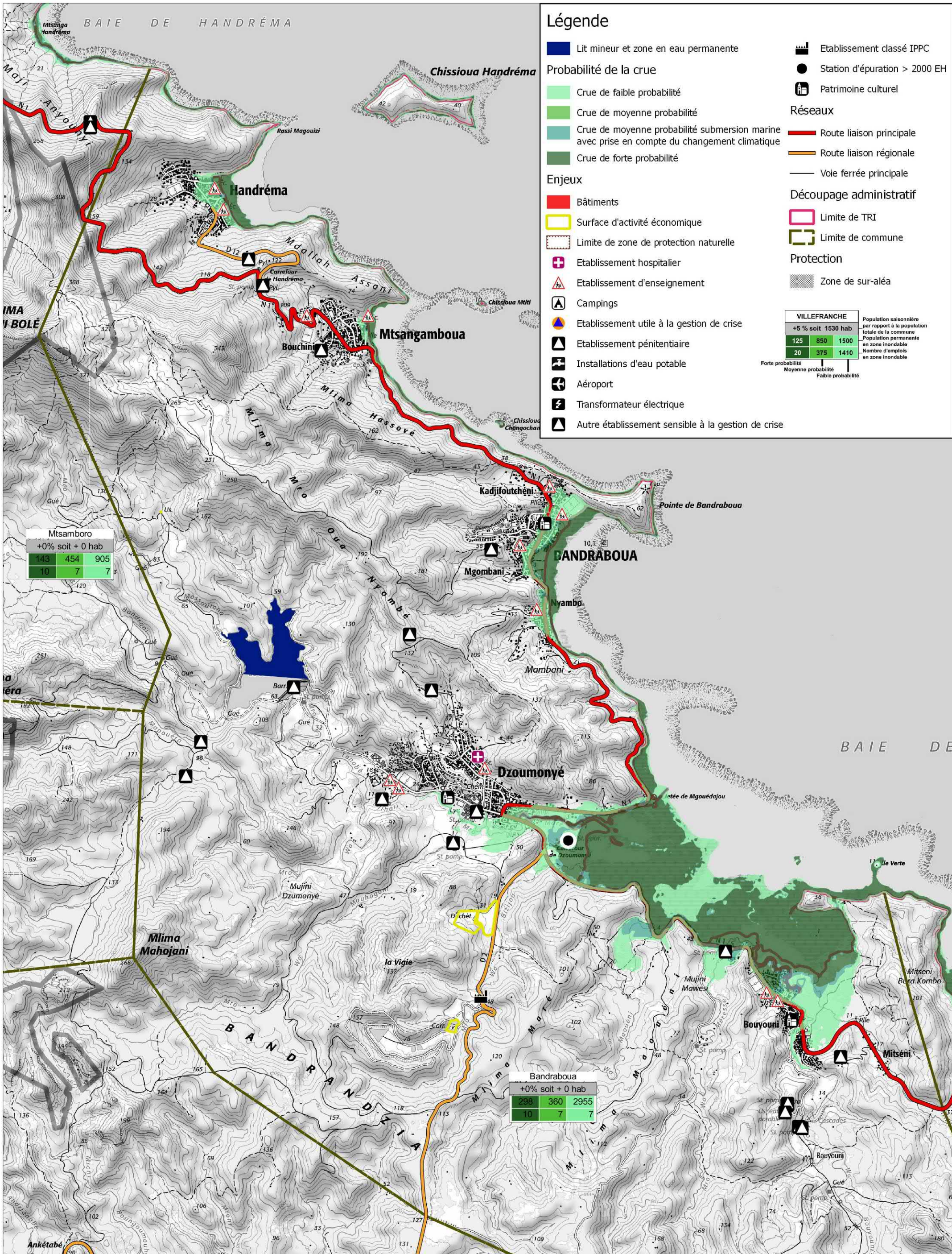
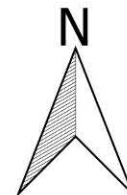
Koungou		
+0% soit + 0 hab		
1438	1604	5384
10	7	7

# DIRECTIVE INONDATION - T.R.I de Mayotte

## Carte des enjeux - Submersion marine

### Planche 3/12

Echelle : 1/25 000  
Date : Décembre 2019  
Source : DEAL / BRGM / CEREMA  
Fond : SCAN25©IGN2017



#### Légende

- Lit mineur et zone en eau permanente
- Probabilité de la crue**
- Crue de faible probabilité
- Crue de moyenne probabilité
- Crue de moyenne probabilité submersion marine avec prise en compte du changement climatique
- Crue de forte probabilité
- Enjeux**
- Bâtiments
- Surface d'activité économique
- Limite de zone de protection naturelle
- + Etablissement hospitalier
- ▲ Etablissement d'enseignement
- ▲ Campings
- ▲ Etablissement utile à la gestion de crise
- ▲ Etablissement pénitentiaire
- ▲ Installations d'eau potable
- ▲ Aéroport
- ▲ Transformateur électrique
- ▲ Autre établissement sensible à la gestion de crise
- Etablissement classé IPPC
- Station d'épuration > 2000 EH
- Patrimoine culturel
- Réseaux**
- Route liaison principale
- Route liaison régionale
- Voie ferrée principale
- Découpage administratif**
- Limite de TRI
- Limite de commune
- Protection**
- Zone de sur-aléa

Mtsamboro		
+0% soit + 0 hab		
143	454	905
10	7	7

VILLEFRANCHE			
+5 % soit 1530 hab			
125	850	1500	
20	375	1410	

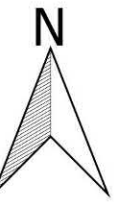
Forte probabilité      Moyenne probabilité      Faible probabilité

Bandraboua		
+0% soit + 0 hab		
298	360	2955
10	7	7

# DIRECTIVE INONDATION - T.R.I de Mayotte

## Carte des enjeux - Submersion marine

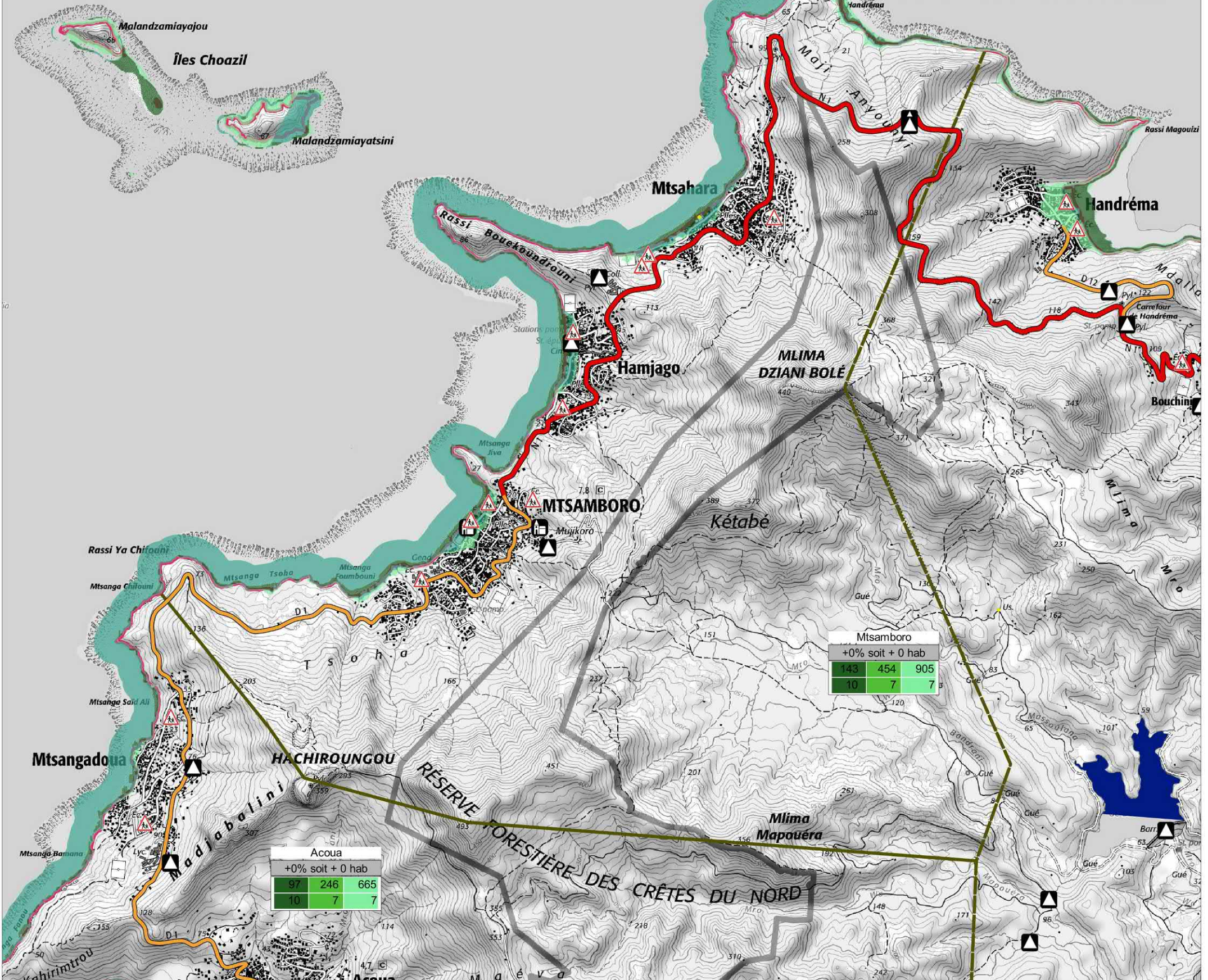
### Planche 4/12



#### Légende

- Lit mineur et zone en eau permanente
- Crue de faible probabilité
- Crue de moyenne probabilité
- Crue de moyenne probabilité submersion marine avec prise en compte du changement climatique
- Crue de forte probabilité
- Bâtiments
- Surface d'activité économique
- Limite de zone de protection naturelle
- Etablissement hospitalier
- Etablissement d'enseignement
- Campings
- Etablissement utile à la gestion de crise
- Etablissement pénitentiaire
- Installations d'eau potable
- Aéroport
- Transformateur électrique
- Autre établissement sensible à la gestion de crise
- Etablissement classé IPPC
- Station d'épuration > 2000 EH
- Patrimoine culturel
- Réseaux**
  - Route liaison principale
  - Route liaison régionale
  - Voie ferrée principale
- Découpage administratif**
  - Limite de TRI
  - Limite de commune
- Protection**
  - Zone de sur-aléa

VILLEFRANCHE		
+5 % soit 1530 hab		
125	850	1500
Population saisonnière par rapport à la population totale de la commune		
20	375	1410
Population permanente en zone inondable		
Nombre d'emplois en zone inondable		
Forte probabilité		
Moyenne probabilité		
Faible probabilité		

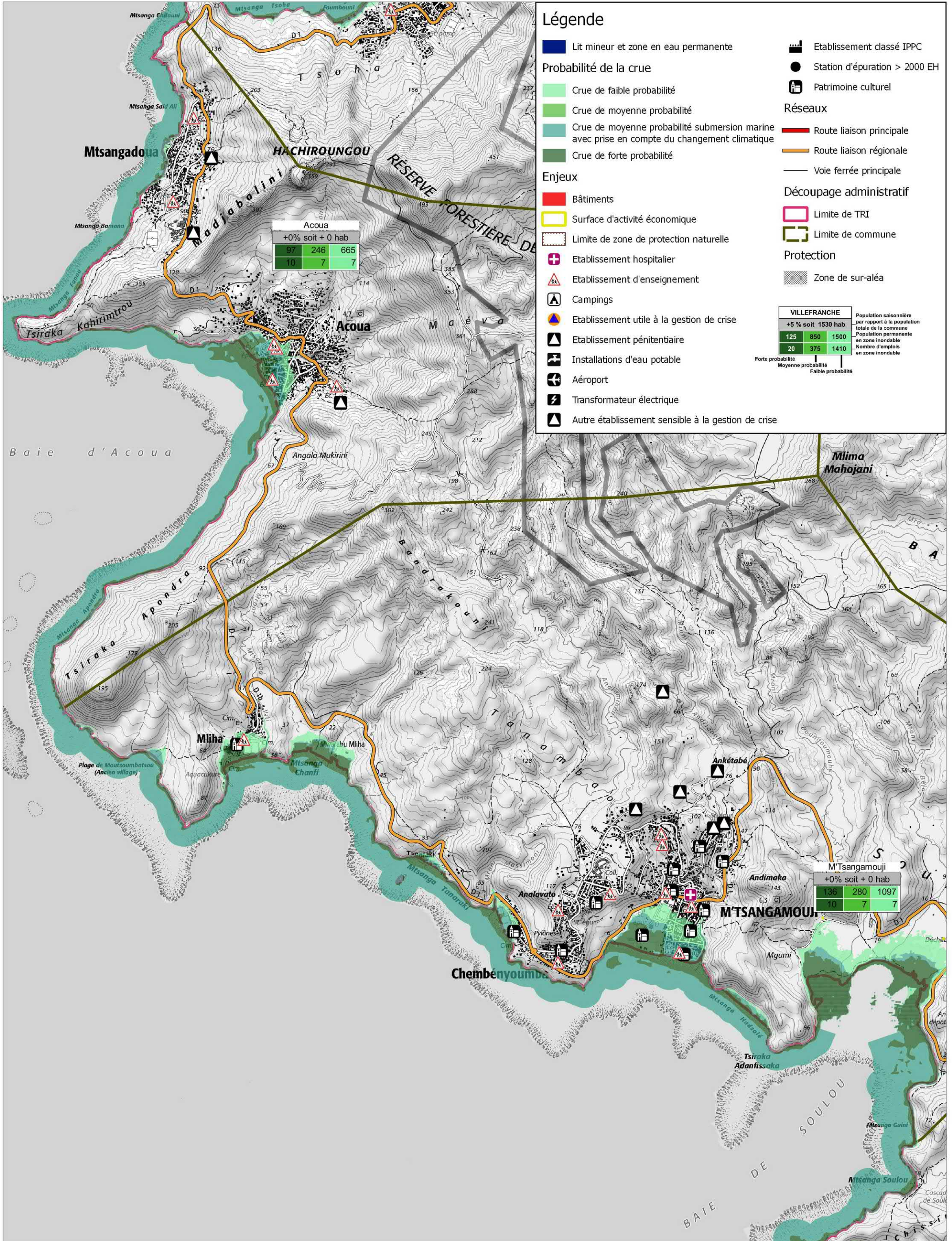
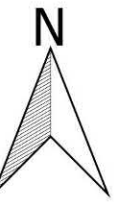


# DIRECTIVE INONDATION - T.R.I de Mayotte

## Carte des enjeux - Submersion marine

### Planche 5/12

Echelle : 1/25 000  
Date : Décembre 2019  
Source : DEAL / BRGM / CEREMA  
Fond : SCAN25©IGN2017

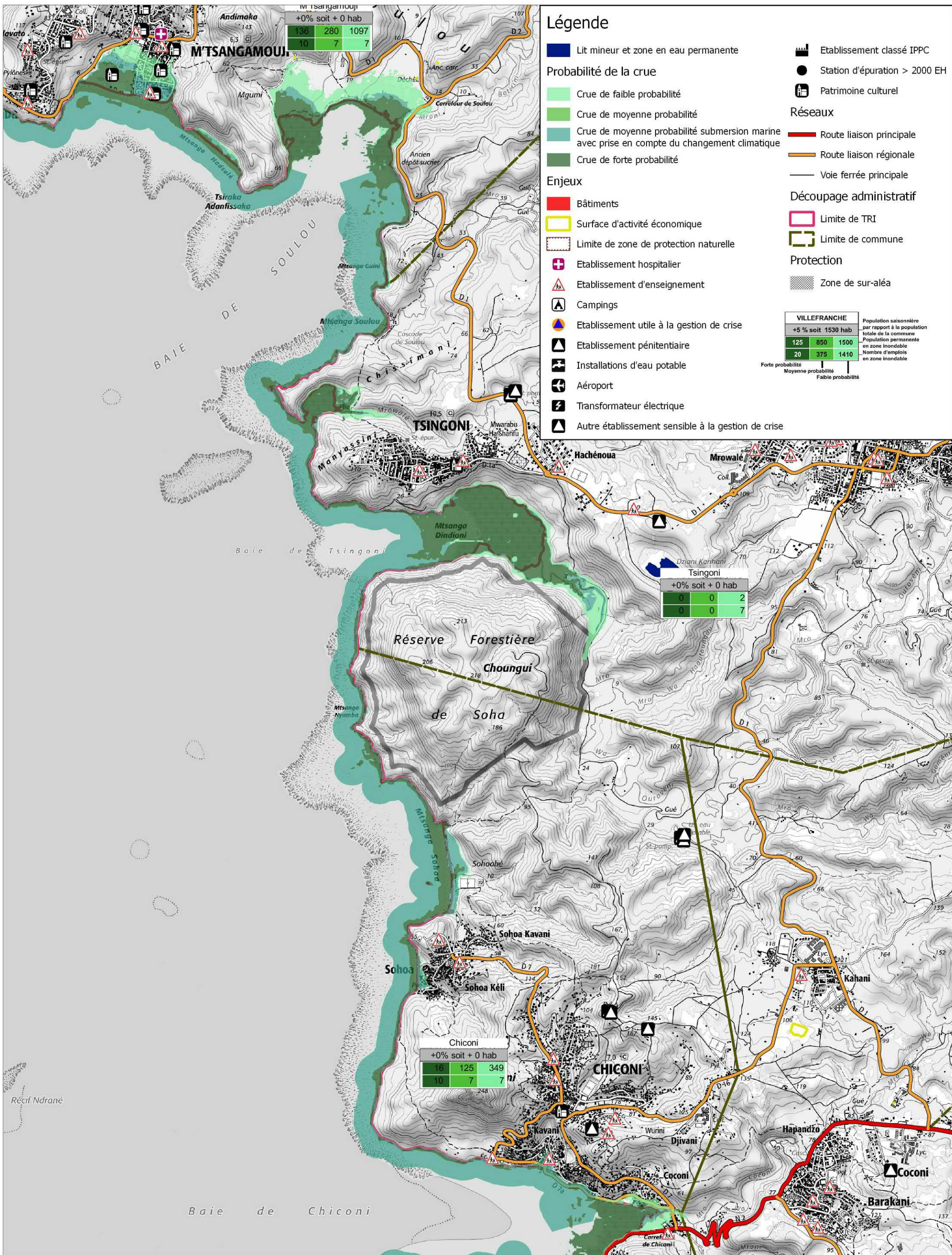
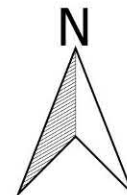


# DIRECTIVE INONDATION - T.R.I de Mayotte

## Carte des enjeux - Submersion marine

### Planche 6/12

Echelle : 1/25 000  
Date : Décembre 2019  
Source : DEAL / BRGM / CEREMA  
Fond : SCAN25©IGN2017

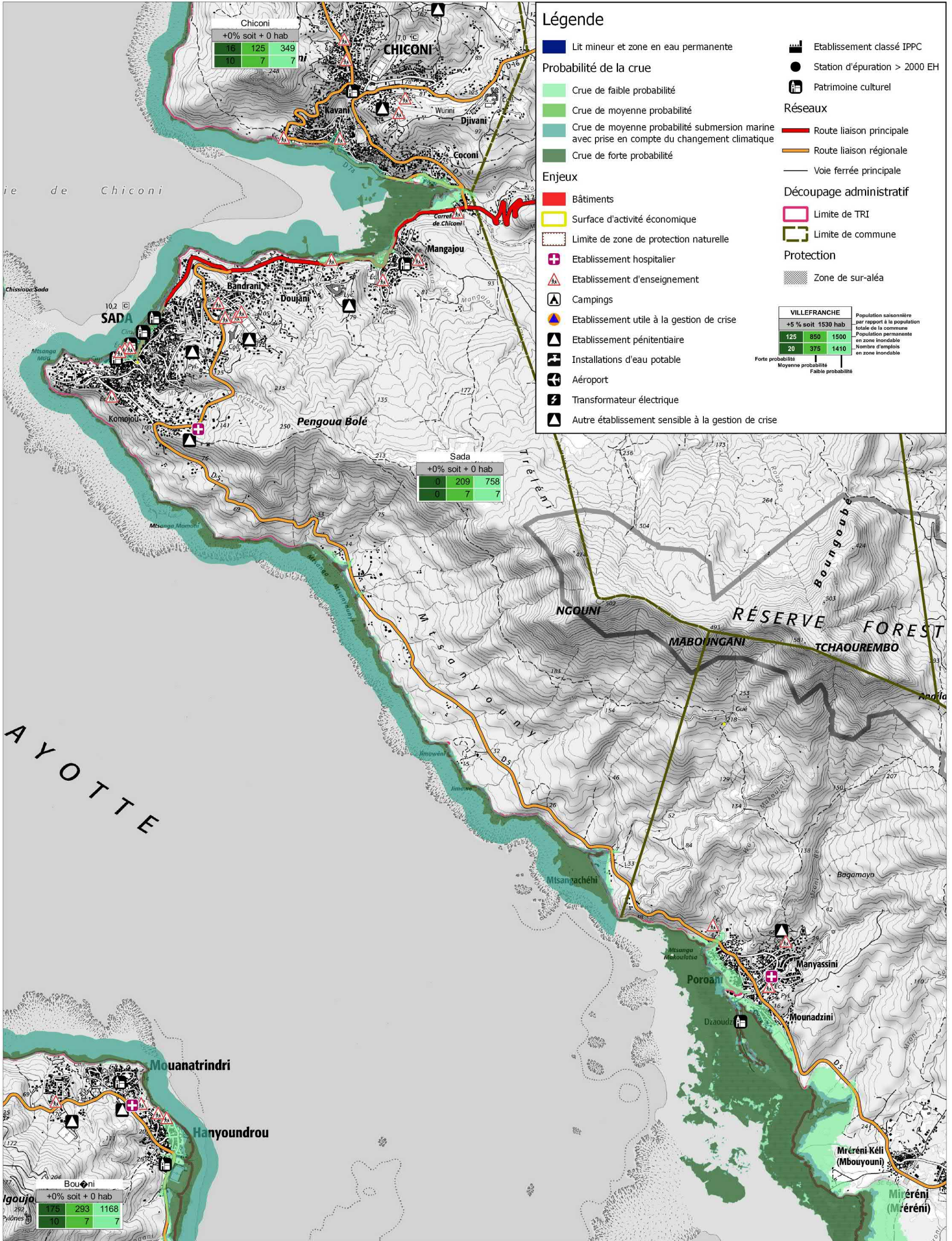
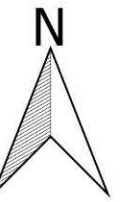


# DIRECTIVE INONDATION - T.R.I de Mayotte

## Carte des enjeux - Submersion marine

### Planche 7/12

Echelle : 1/25 000  
Date : Décembre 2019  
Source : DEAL / BRGM / CEREMA  
Fond : SCAN25©IGN2017

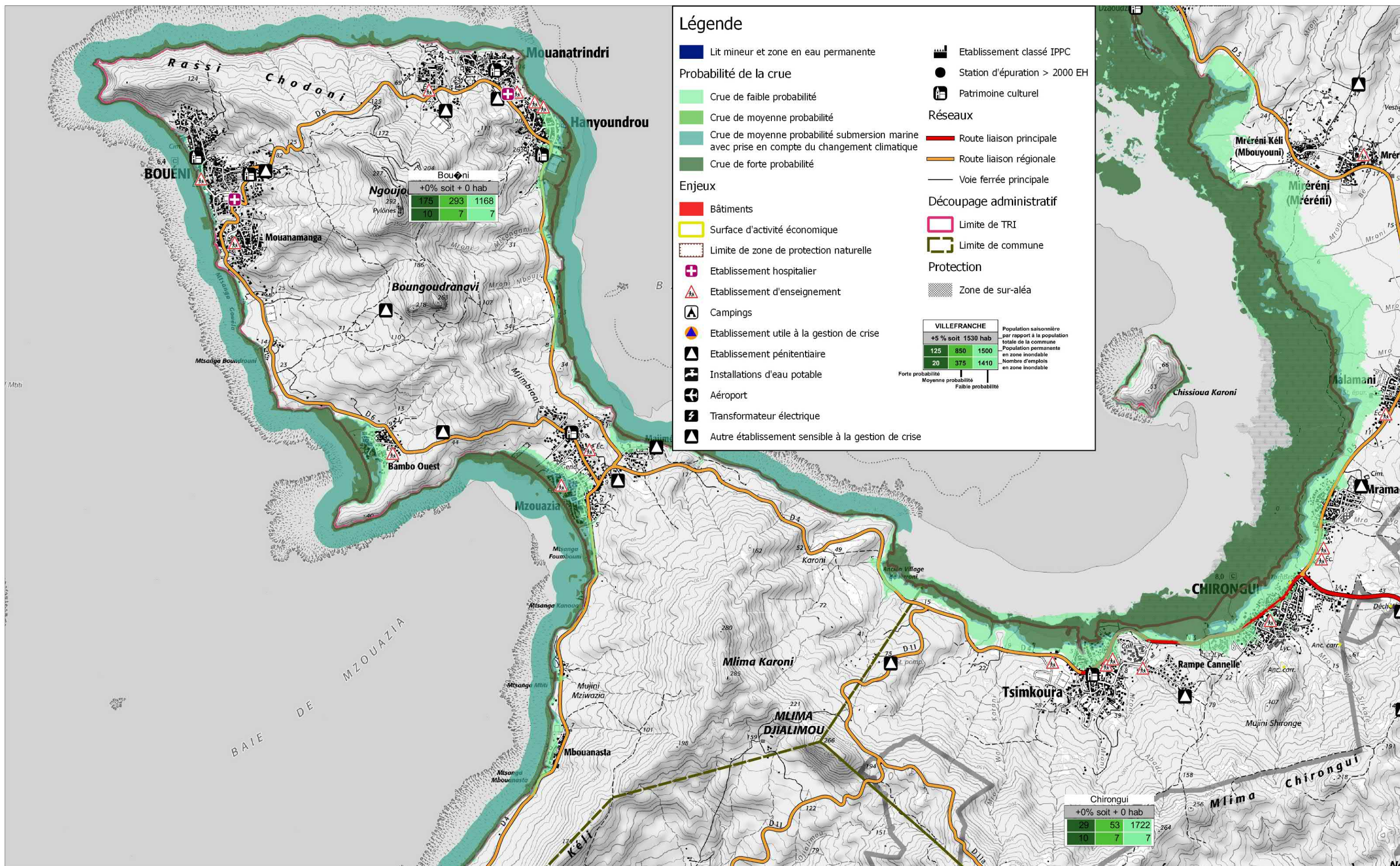


# DIRECTIVE INONDATION - T.R.I de Mayotte

## Carte des enjeux - Submersion marine

### Planche 8/12

Echelle : 1/25 000  
Date : Décembre 2019  
Source : DEAL / BRGM / CEREMA  
Fond : SCAN25©IGN2017



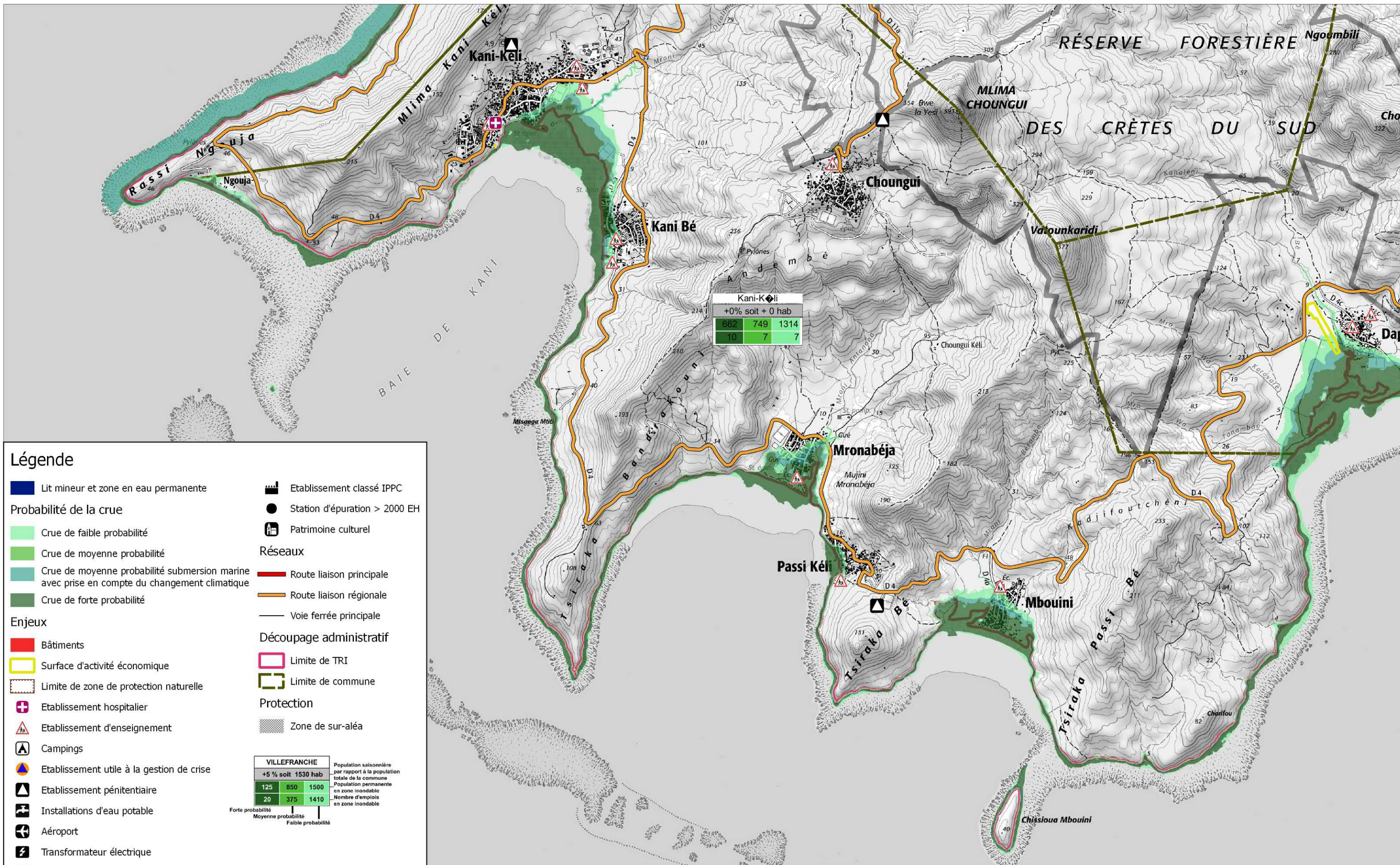
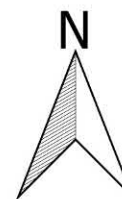


# DIRECTIVE INONDATION - T.R.I de Mayotte

## Carte des enjeux - Submersion marine

### Planche 9/12

Echelle : 1/25 000  
Date : Décembre 2019  
Source : DEAL / BRGM / CEREMA  
Fond : SCAN25©IGN2017

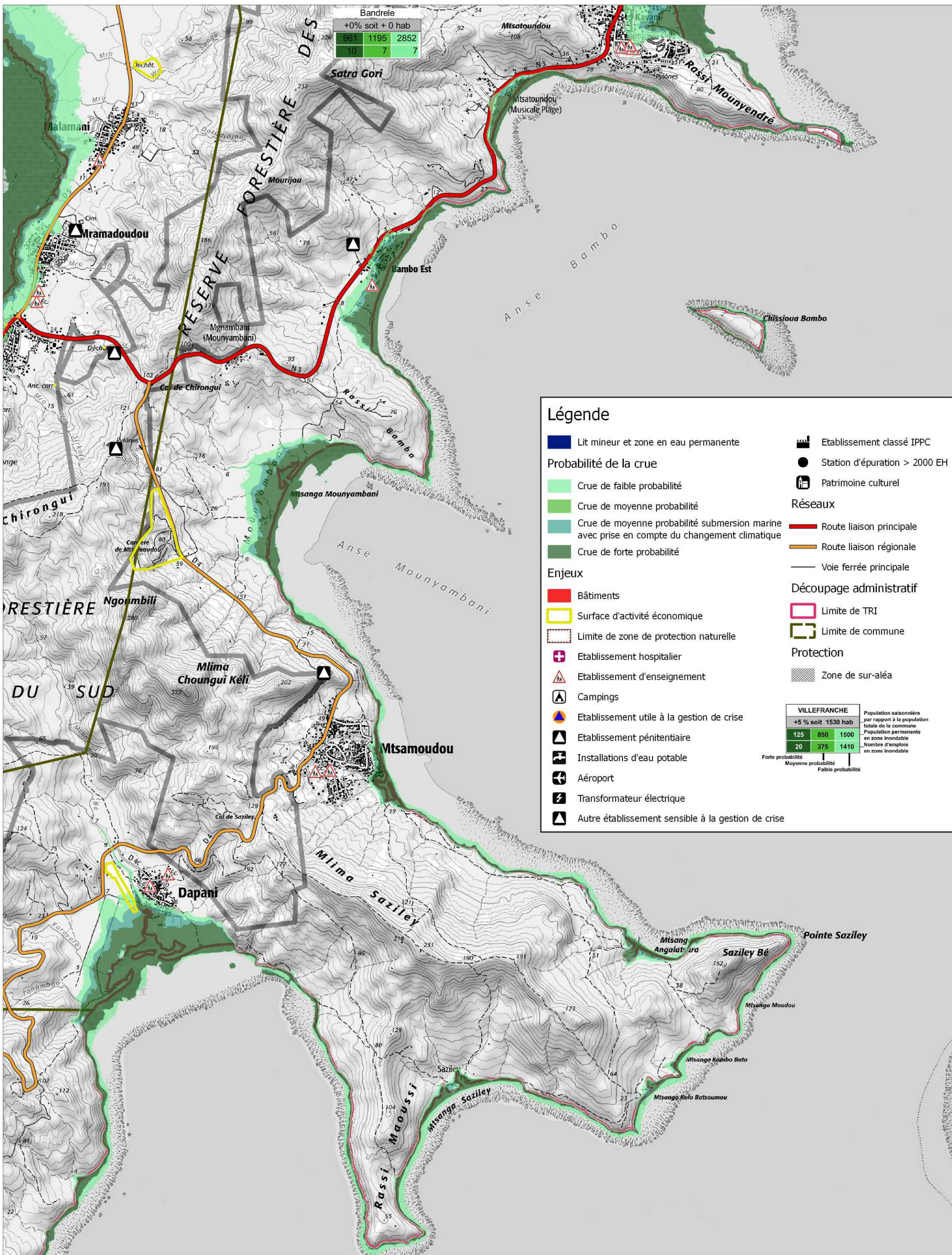
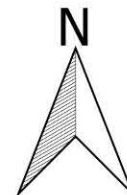


# DIRECTIVE INONDATION - T.R.I de Mayotte

## Carte des enjeux - Submersion marine

### Planche 10/12

Echelle : 1/25 000  
Date : Décembre 2019  
Source : DEAL / BRGM / CEREMA  
Fond : SCAN25©IGN2017



Bandrele

+0% soit + 0 hab		
961	1195	2852
10	7	7

### Légende

- Lit mineur et zone en eau permanente
- Probabilité de la crue
  - Crue de faible probabilité
  - Crue de moyenne probabilité
  - Crue de moyenne probabilité submersion marine avec prise en compte du changement climatique
  - Crue de forte probabilité
- Enjeux
  - Bâtiments
  - Surface d'activité économique
  - Limite de zone de protection naturelle
  - Etablissement hospitalier
  - Etablissement d'enseignement
  - Campings
  - Etablissement utile à la gestion de crise
  - Etablissement pénitentiaire
  - Installations d'eau potable
  - Aéroport
  - Transformateur électrique
  - Autre établissement sensible à la gestion de crise
- Etablissement classé IPPC
- Station d'épuration > 2000 EH
- Patrimoine culturel
- Réseaux**
  - Route liaison principale
  - Route liaison régionale
  - Voie ferrée principale
- Découpage administratif**
  - Limite de TRI
  - Limite de commune
- Protection**
  - Zone de sur-aléa

**VILLEFRANCHE**

+5 % soit 1530 hab		
125	850	1500
20	375	1410

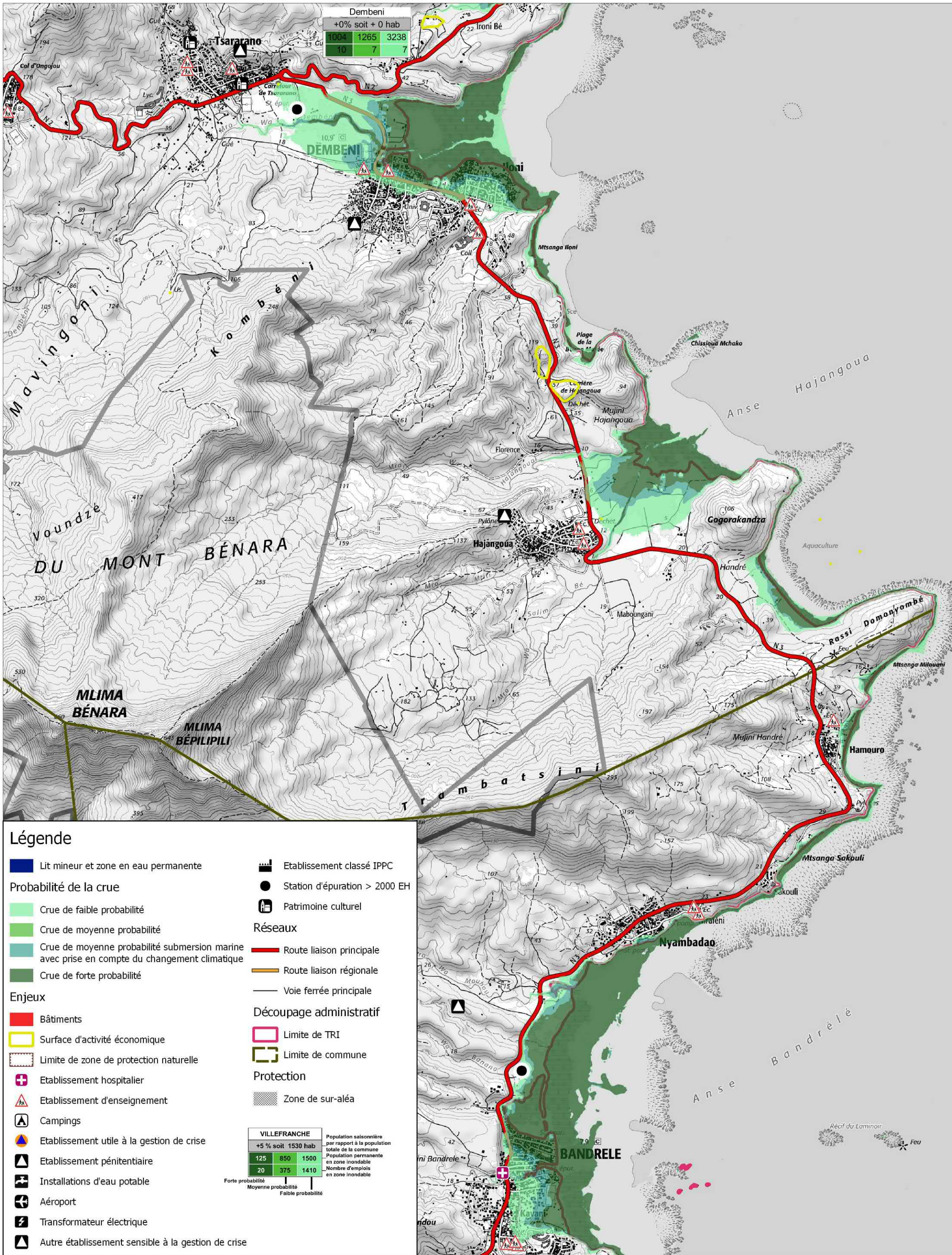
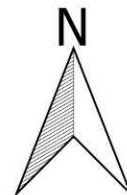
Population saisonnière par rapport à la population totale de la commune  
Population permanente en zone inondable  
Nombre d'emplois en zone inondable

Forte probabilité | Moyenne probabilité | Faible probabilité

# DIRECTIVE INONDATION - T.R.I de Mayotte

## Carte des enjeux - Submersion marine

### Planche 11/12



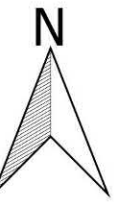
#### Légende

- Lit mineur et zone en eau permanente
- Probabilité de la crue**
- Crue de faible probabilité
- Crue de moyenne probabilité
- Crue de moyenne probabilité submersion marine avec prise en compte du changement climatique
- Crue de forte probabilité
- Enjeux**
- Bâtiments
- Surface d'activité économique
- Limite de zone de protection naturelle
- Etablissement hospitalier
- Etablissement d'enseignement
- Campings
- Etablissement utile à la gestion de crise
- Etablissement pénitentiaire
- Installations d'eau potable
- Aéroport
- Transformateur électrique
- Autre établissement sensible à la gestion de crise
- Etablissement classé IPPC
- Station d'épuration > 2000 EH
- Patrimoine culturel
- Réseaux**
- Route liaison principale
- Route liaison régionale
- Voie ferrée principale
- Découpage administratif**
- Limite de TRI
- Limite de commune
- Protection**
- Zone de sur-aléa

# DIRECTIVE INONDATION - T.R.I de Mayotte

## Carte des enjeux - Submersion marine

### Planche 12/12



#### Légende

- Lit mineur et zone en eau permanente
- Crue de faible probabilité
- Crue de moyenne probabilité
- Crue de moyenne probabilité submersion marine avec prise en compte du changement climatique
- Crue de forte probabilité
- Bâtiments
- Surface d'activité économique
- Limite de zone de protection naturelle
- Etablissement hospitalier
- Etablissement d'enseignement
- Campings
- Etablissement utile à la gestion de crise
- Etablissement pénitentiaire
- Installations d'eau potable
- Aéroport
- Transformateur électrique
- Autre établissement sensible à la gestion de crise
- Etablissement classé IPPC
- Station d'épuration > 2000 EH
- Patrimoine culturel
- Réseaux**
- Route liaison principale
- Route liaison régionale
- Voie ferrée principale
- Découpage administratif**
- Limite de TRI
- Limite de commune
- Protection**
- Zone de sur-aléa

VILLEFRANCHE		
+5 % soit 1530 hab		
125	850	1500
Population saisonnière par rapport à la population totale de la commune		
20	375	1410
Population permanente en zone inondable		
Nombre d'emplois en zone inondable		

Forte probabilité  
 Moyenne probabilité  
 Faible probabilité

